

KBR



Создание
культуры
нулевого
травматизма

2016



Е. Щеглова

We Deliver

Почему безопасность важна?



Знание и понимание – не одно и то же.

- Каждый человек работает, чтобы жить. А не наоборот. Это справедливо в равной степени для Вас и для любого работника, который работает на Вас.
- Серьезная травма может оказать невероятный эффект на отношение персонала к работе.
- Если работник вынужден подвергать риску свою жизнь и здоровье, никакая цель бизнеса вне зависимости от степени ее важности, не может это оправдать.

**Это самая веская причина,
чтобы работать безопасно**



МЫ НУЖНЫ НАШИМ ДЕТЯМ

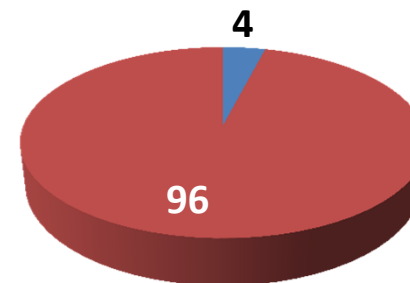
Каковы причины происшествий?



Что Вы видите?



Причины происшествий



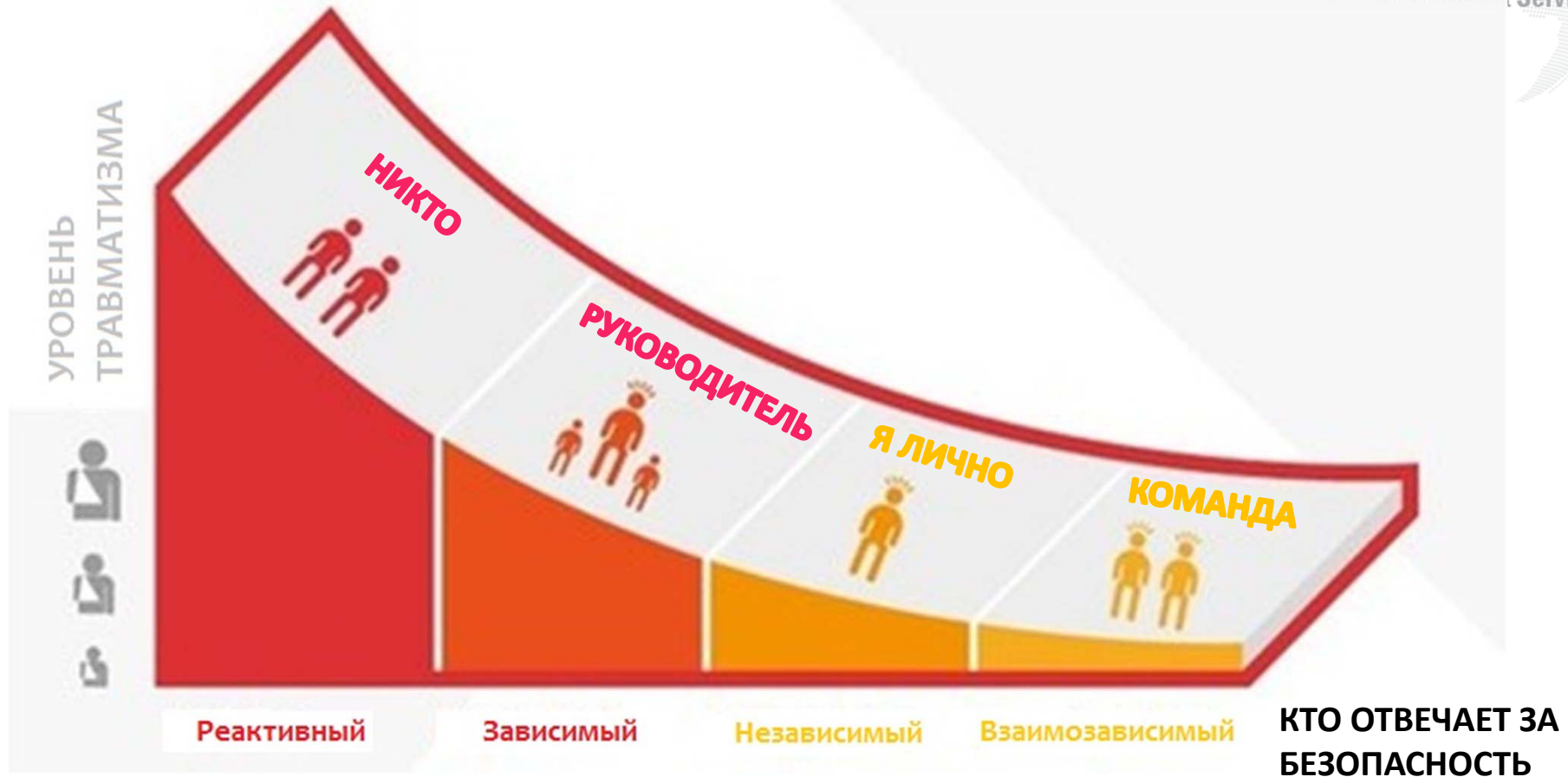
■ Небезопасные условия ■ Небезопасные действия

Что такое культура нулевого травматизма?



Technology & Consulting
Engineering & Construction
Government Services

Кривая Бредли



Показатели уровня культуры безопасности



РЕАКТИВНЫЙ

- Безопасность не является приоритетом.
- Полагаемся на удачу и виним судьбу в случившемся; убежденность, что несчастные случаи время от времени происходят – травматизм как результат.



ЗАВИСИМЫЙ

- Работники следуют определенному своду правил.
- Количество несчастных случаев уменьшается до определенного уровня.
- Руководители считают, что единственная причина травматизма – это «нарушение установленных правил».



НЕЗАВИСИМЫЙ

- Работники понимают, что безопасность начинается с каждого из них, что благотворно влияет на их поступки.
- Количество несчастных случаев продолжает уменьшаться, но до определенного уровня.



ВЗАИМОЗАВИСИМЫЙ

- Работники осознанно относятся к собственной безопасности и безопасности окружающих.
- Работники не приемлют выполнение работы с риском и выражают свою позицию, вмешиваясь и корректируя небезопасную ситуацию посредством диалога, проявляя заботу.
- Работники верят, что улучшения возможны только благодаря командной работе и нулевой травматизм - достижимая цель.

Нулевой травматизм



- Концепция – нулевой травматизм 24 часа в сутки 7 дней в неделю
- Мы твердо убеждены, что:
 - «0 травматизм достижим» (все производственные травмы и заболевания на рабочих местах можно предотвратить)
 - Нетерпимость к происшествиям (недопустим даже единичный случай травматизма)
 - Безопасность начинается с каждого работника
 - Безопасно работать нужно весь день каждый день (безопасная работа – норма и привычка)
 - Готовность вмешаться и предотвратить небезопасные действия (проявление заботы о безопасности)

ZERO
HARM
courage to care



Фокус на поведенческую безопасность



Лидерство как движущая сила охраны труда

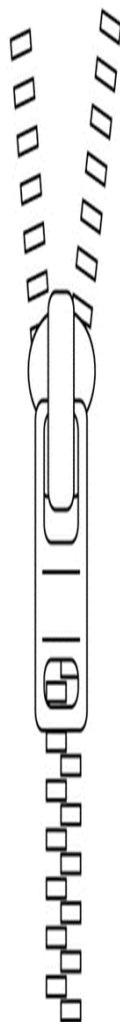


Руководство в сравнении с лидерством



Контролируемое управление процессами

- **Полный анализ безопасности работ (TSTI)**
- **Поведенческий аудит безопасности** - наблюдение за выполнением правил/корректировка небезопасного поведения
- **Право работника остановить небезопасную работу**
- **Энергия безопасности** – ведущий показатель
- **Ключи безопасности** – 10 фокусных видов работ, имеющих высокую вероятность привести к травме
- **Безопасное поведение в офисе**
- **Процесс расследования происшествий по безопасности**



Лидерство, меняющее поведение

- Личное отношение к безопасности
- Искренняя вера в то, что нулевой травматизм достижим
- Нетерпимость к инцидентам
- Безопасность на работе и дома
- Безопасность – ценность, а не задача
- Соблюдение правил
- Взаимозависимое поведение коллег
- Поощрение достижений

Поведенческий аудит безопасности



Своевременная корректировка небезопасных действий работника и поощрение безопасного поведения позволяет предотвратить несчастные случаи.

Принципы поведенческого аудита безопасности:

- 1) Задавать вопросы наблюдаемому
- 2) Разъяснять, что делается неправильно/ правильно
- 3) Акцент на последствия небезопасных действий



Программа «Мой ключ»



Каждый работник имеет право остановить небезопасную работу или отказаться от выполнения работ, если организация работ не соответствует требованиям безопасности

Программа нацелена на воспитание нетерпимости к происшествиям

Программа «Энергия безопасности»



№	Дата	Событие	Категория	Инициатор	Исполнитель	Статус
1	10.01.2015	Случай безопасности	Средняя	Служба 2	Служба 2	Закрыт
2	15.01.2015	Случай безопасности	Средняя	Служба 3	Служба 3	Закрыт
3	20.01.2015	Случай безопасности	Средняя	Служба 4	Служба 4	Закрыт

№	Дата	Событие	Категория	Инициатор	Исполнитель	Статус
4	25.01.2015	Случай безопасности	Средняя	Служба 5	Служба 5	Закрыт
5	30.01.2015	Случай безопасности	Средняя	Служба 6	Служба 6	Закрыт
6	05.02.2015	Случай безопасности	Средняя	Служба 7	Служба 7	Закрыт



№	Дата	Событие	Категория	Инициатор	Исполнитель	Статус
7	10.02.2015	Случай безопасности	Средняя	Служба 8	Служба 8	Закрыт
8	15.02.2015	Случай безопасности	Средняя	Служба 9	Служба 9	Закрыт
9	20.02.2015	Случай безопасности	Средняя	Служба 10	Служба 10	Закрыт

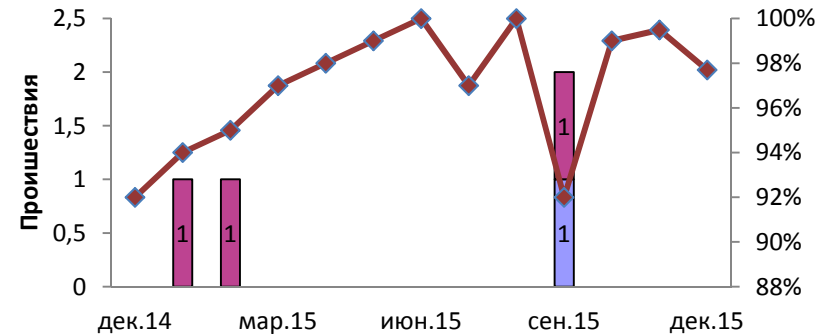
Энергия безопасности – это количественная мера предупредительных действий со стороны руководства и персонала, направленных на привитие и распространение навыков безопасной работы



Подразделение	Ответственный за отслеживание результатов по наблюдениям	Вовлеченность			средняя оценка по TSTI	Обучение по ОУ	Энергия (общий % выполнения задач)
		Вовлеченность	Проведено дней	купон			
Механическая служба, готовая продукция	Масютенко Сергей Евгеньевич	100		4	4,50	100,00%	100%
Механическая служба, производство целлюлозы	Шлыков Сергей Викторович	100		2	4,50	100,00%	100%
Механическая служба, энергетика	Москин Андрей Сергеевич	94			4,60	100,00%	99%
Центральная механическая служба	Шумилов Андрей Викторович	100			4,47	100,00%	90%
Служба электрооборудования и КИПиА, производство целлюлозы	Прокопьев Сергей Валерьевич	93			4,50	100,00%	99%
Служба электрооборудования и КИПиА, энергетика	Анненков Владимир Евгеньевич	100		1	4,50	100,00%	100%
Служба электрооборудования и КИПиА, производство готовой продукции	Коваль Александр Валерьевич	100		1	4,50	100,00%	100%
Служба электрооборудования и КИПиА, центральные службы	Журавлев Александр Дмитриевич	95		1	4,70	100,00%	99%
Департамент надежности	Кудряшов Николай Сергеевич	100		3	4,50	100,00%	100%
Транспортный цех	Касаткин Владимир Анатольевич	100			4,50	100,00%	100%
		98,20		12	4,53	100,00%	98,64%



Индикаторы предупредительных мер и последствий

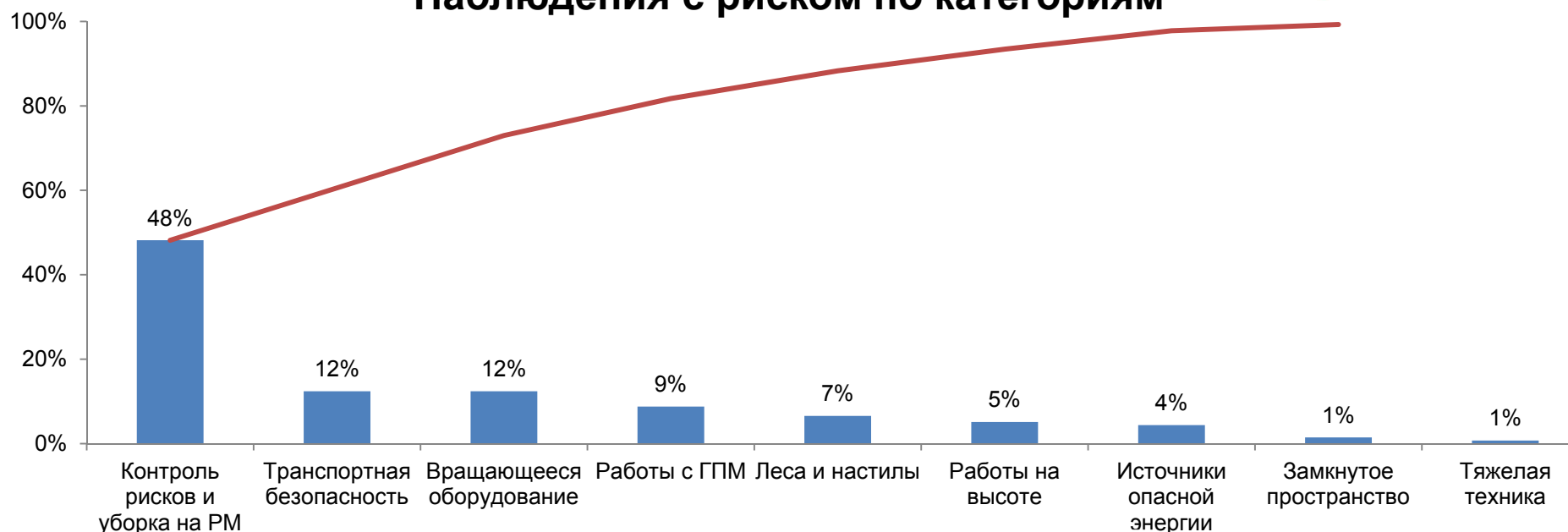


Ключи безопасности

10 ключей безопасности представляют из себя виды работ, осуществляемых работниками компании на постоянной основе или периодически, имеющих высокую вероятность привести к травме или сопряженных с серьезными последствиями для здоровья



Наблюдения с риском по категориям



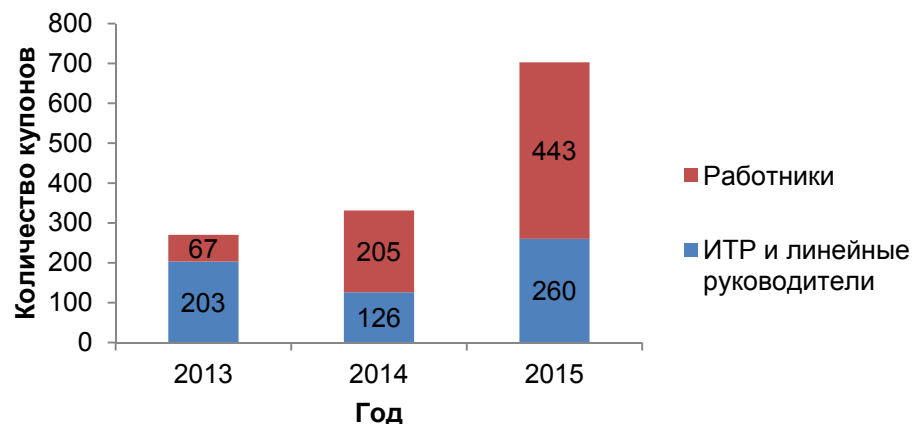
В декабре сделано 844 наблюдения, из них с риском – 137 наблюдений (16%)

Поощрение достижений

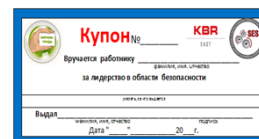
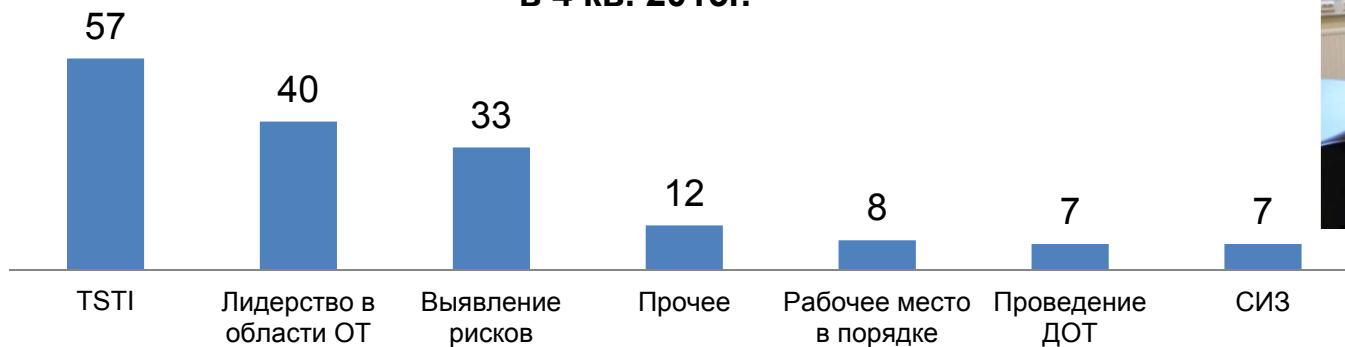


Программа индивидуального поощрения работников по охране труда за проявленное лидерство в области безопасности

3-х летняя программа индивидуального поощрения



Распределение купонов по категориям в 4 кв. 2015г.



Уровень культуры по результатам опроса



Technology & Consulting
Engineering Construction
Government Services

В ноябре 2015г. в опросе приняло участие 389 работников ЗАО «КБР Ист» (71% от общей численности):

- 296 работников рабочих профессий/ специалистов;
- 62 линейных руководителя (руководители участков, мастера);
- 29 руководителей высшего звена (главные специалисты, директора, начальники служб).



Общий результат – 85,43%

Сводные данные по компании



Категория	Процент положительных			Разрыв восприятия		
	Сотр.	Лин.	Топ.	Сотр./Лин.	Сотр./Топ.	Лин./Топ.
Оценка эффективности системы управления ОТ	66,44%	75,81%	73,56%	14,10%	10,72%	2,96%
Вовлеченность работников	69,14%	75,27%	75,86%	8,86%	9,72%	0,79%
Навыки поведения	74,48%	79,53%	82,76%	6,78%	11,11%	4,06%
Безопасность подрядчиков	79,05%	75,81%	68,97%	4,11%	12,76%	9,02%
Приверженность и лидерские качества руководства	87,96%	89,00%	92,48%	1,18%	5,13%	3,90%
Роли, обязанности и ответственность	88,26%	91,53%	90,52%	3,71%	2,56%	1,11%
Расследование и анализ инцидентов	88,63%	90,32%	82,76%	1,91%	6,62%	8,37%
Выявление и контроль опасностей	93,75%	92,20%	95,40%	1,65%	1,76%	3,47%
Обучение и инструктаж	94,14%	93,55%	93,68%	0,63%	0,49%	0,14%
Коммуникация	95,50%	95,70%	98,28%	0,21%	2,91%	2,69%
Результат	84,90%	87,23%	88,45%	2,75%	4,18%	1,40%

Кол-во опрошенных 296 62 29

	Реактивный уровень	Менее 35%
	Зависимый уровень	от 35% до 60%
	Независимый уровень	от 60% до 90%
	Взаимозависимый уровень	Более 90%
	Требует внимания	14% разрыв восприятия

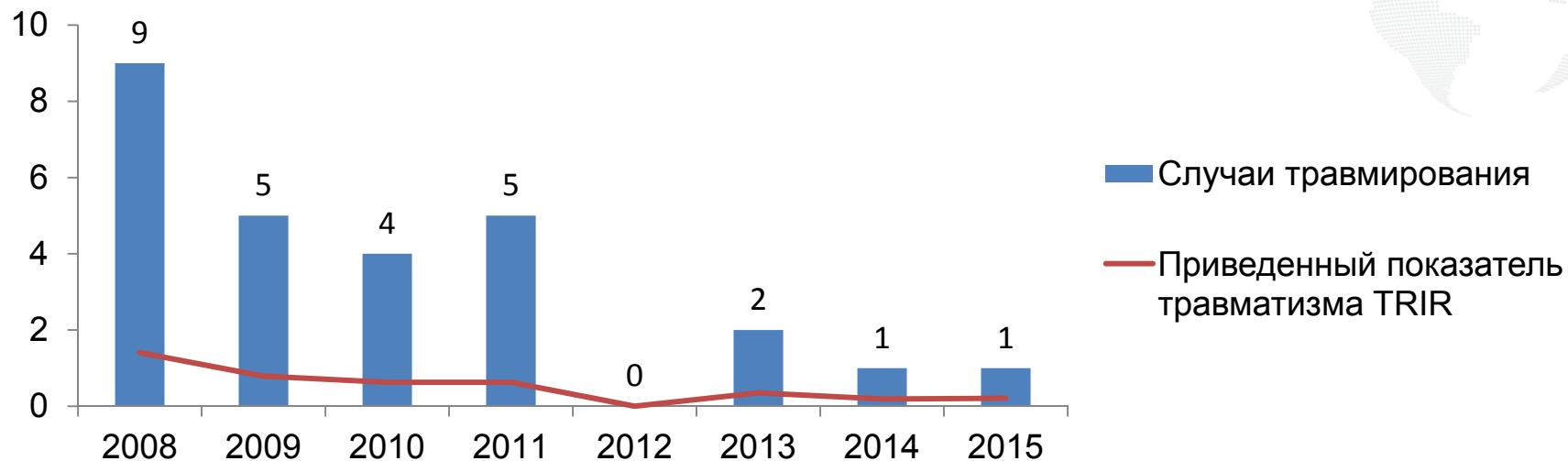
Опрошенный персонал	Количество категорий		
	Сотр.	Лин.	Топ.
Реактивный Уровень	0	0	0
Зависимый Уровень	0	0	0
Независимый Уровень	7	5	5
Взаимозависимый Уровень	3	5	5

Запаздывающие показатели безопасности



Technology & Consulting
Engineering & Construction
Government Services

Статистика травматизма в период 2008-2015гг.



Частота несчастных случаев

