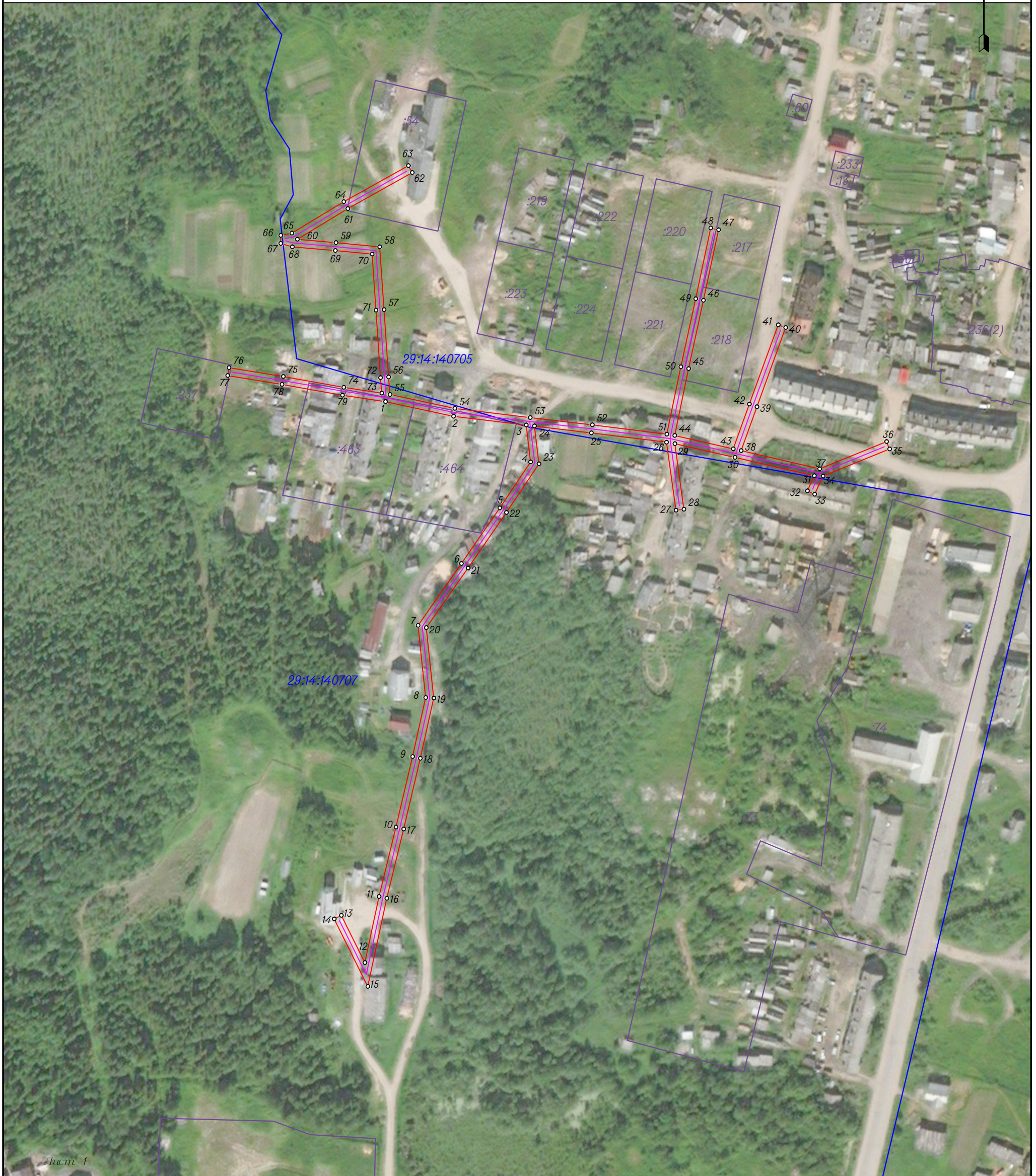


Схема границ публичного сервитута для размещения объекта  
электросетевого хозяйства " ВЛ-0,4кв п.Пинега для пиломатериала "  
Архангельская область, Пинежский район










Лист 1

Масштаб 1:2000

Площадь публичного сервитута \_\_\_\_\_ 4713 \_\_\_\_\_ кв.м.

Каталог координат приведен на листах 2-3

Условные обозначения :

-  - направление ВЛ;
-  - граница публичного сервитута объекта электросетевого хозяйства ;
-  - граница кадастрового квартала по сведениям ЕГРН ;
-  - граница и номер земельного участка по сведениям ЕГРН ;
-  29:14:140707 - номер кадастрового квартала по сведениям ЕГРН ;
-  - поворотные точки публичного сервитута объекта электросетевого хозяйства ;
-  1 - номер поворотной точки публичного сервитута объекта .

Кадастровый инженер Михота И.В.



Система координат МСК-29, зона 3  
 Метод определения координат характерных точек границ – метод спутниковых геодезических измерений

Площадь публичного сервитута 4713 кв.м.

Обозначение характерных точек границы	Координаты, м		Средняя квадратическая погрешность определения координат характерных точек границ
	X	Y	
1	665996,79	3368958,61	0,10
2	665989,07	3368994,33	0,10
3	665984,50	3369032,52	0,10
4	665965,18	3369034,82	0,10
5	665940,96	3369018,65	0,10
6	665911,74	3368998,52	0,10
7	665879,19	3368975,71	0,10
8	665841,27	3368979,72	0,10
9	665810,33	3368972,83	0,10
10	665773,22	3368964,12	0,10
11	665736,76	3368955,23	0,10
12	665702,05	3368947,73	0,10
13	665726,81	3368935,42	0,10
14	665724,94	3368931,66	0,10
15	665689,45	3368949,31	0,10
16	665735,82	3368959,32	0,10
17	665772,24	3368968,21	0,10
18	665809,40	3368976,92	0,10
19	665841,03	3368983,97	0,10
20	665878,06	3368980,05	0,10
21	665909,34	3369001,97	0,10
22	665938,60	3369022,12	0,10
23	665964,13	3369039,18	0,10
24	665983,99	3369036,81	0,10
25	665980,42	3369066,76	0,10
26	665975,52	3369106,20	0,10
27	665939,71	3369111,19	0,10
28	665940,29	3369115,35	0,10
29	665974,69	3369110,56	0,10
30	665967,49	3369142,14	0,10
31	665957,84	3369183,84	0,10
32	665949,88	3369180,17	0,10
33	665948,12	3369183,98	0,10
34	665957,67	3369188,38	0,10
35	665971,94	3369223,33	0,10
36	665975,82	3369221,74	0,10
37	665961,50	3369186,65	0,10

38	665971,05	3369145,38	0,10
39	665994,14	3369153,67	0,10
40	666035,73	3369168,79	0,10
41	666037,17	3369164,84	0,10
42	665995,57	3369149,72	0,10
43	665972,00	3369141,26	0,10
44	665979,00	3369110,53	0,10
45	666014,21	3369117,82	0,10
46	666050,05	3369125,60	0,10
47	666087,16	3369133,51	0,10
48	666088,04	3369129,40	0,10
49	666050,93	3369121,50	0,10
50	666015,08	3369113,71	0,10
51	665979,73	3369106,40	0,10
52	665984,59	3369067,26	0,10
53	665988,47	3369034,66	0,10
54	665993,22	3368995,02	0,10
55	666000,58	3368960,95	0,10
56	666009,76	3368960,19	0,10
57	666045,19	3368957,84	0,10
58	666078,17	3368955,56	0,10
59	666080,38	3368932,62	0,10
60	666082,19	3368912,28	0,10
61	666098,22	3368938,81	0,10
62	666117,19	3368972,66	0,10
63	666120,85	3368970,60	0,10
64	666101,85	3368936,69	0,10
65	666085,34	3368909,38	0,10
66	666084,19	3368903,58	0,10
67	666079,93	3368903,59	0,10
68	666078,21	3368909,67	0,10
69	666076,20	3368932,24	0,10
70	666074,33	3368951,62	0,10
71	666044,91	3368953,65	0,10
72	666009,44	3368956,01	0,10
73	666001,34	3368956,68	0,10
74	666004,38	3368936,72	0,10
75	666010,01	3368904,95	0,10
76	666014,70	3368876,40	0,10
77	666010,55	3368875,72	0,10
78	666005,87	3368904,24	0,10
79	666000,23	3368936,04	0,10
1	665996,79	3368958,61	0,10