

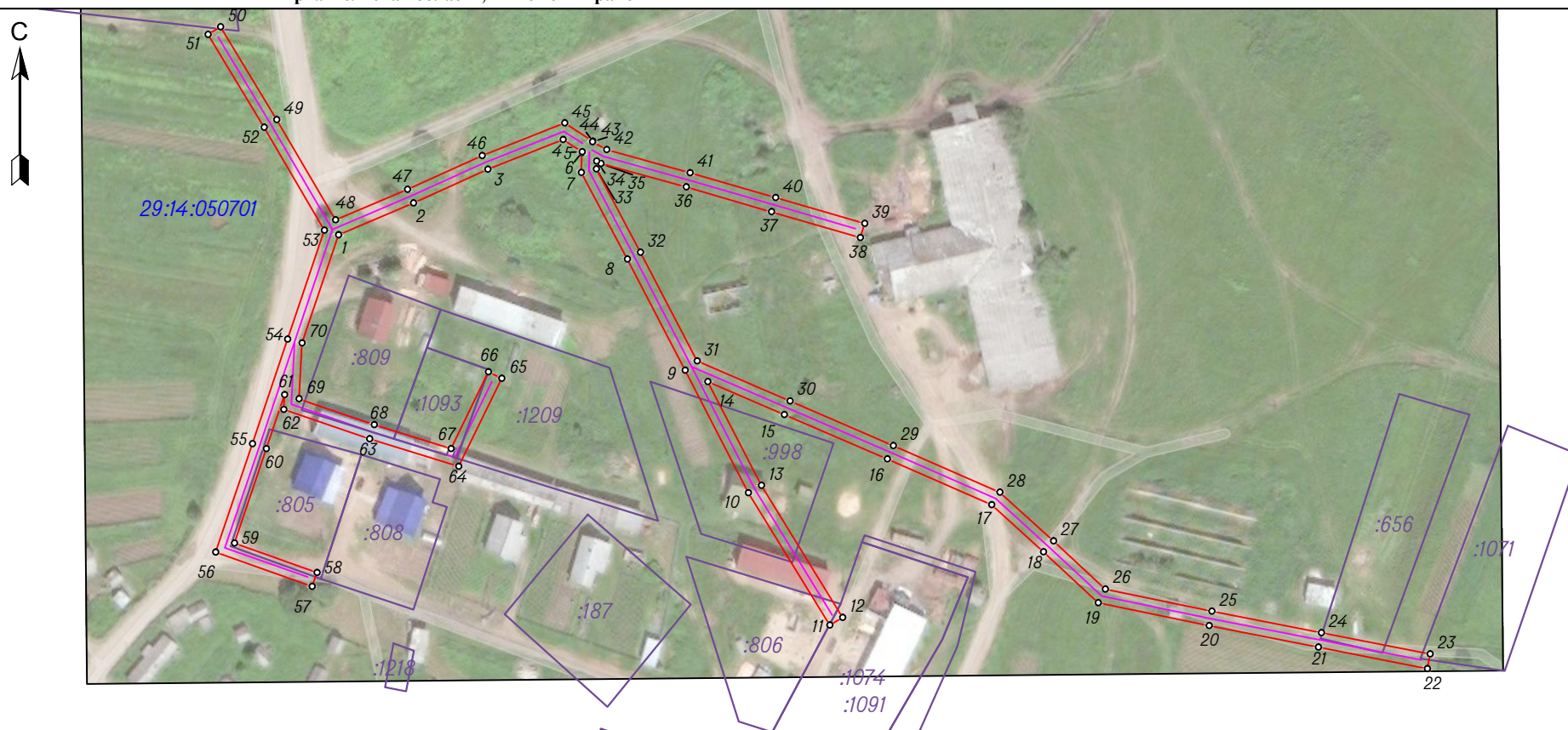
Схема границ публичного сервитута для размещения объекта электросетевого хозяйства
"ВЛ-0,4кв жив.компл.сз Быстр.Шардонемь"
Архангельская область, Пинежский район

Приложение к _____





Администрации МО "Пинежский муниципальный район"

от "___" _____

2020 г. № _____



Условные обозначения :

-  - направление ВЛ ;
-  - граница публичного сервитута объекта электросетевого хозяйства ;
-  - граница кадастрового квартала по сведениям ЕГРН ;
-  - граница и номер земельного участка по сведениям ЕГРН ;

29:14:050401 - номер кадастрового квартала по сведениям ЕГРН ;

- - поворотные точки публичного сервитута объекта электросетевого хозяйства ;
- 1 - номер поворотной точки публичного сервитута объекта .

Наталог координат приведен на листах 2-3

Масштаб 1:2000

Площадь публичного сервитута 4070 кв.м.

Кадастровый инженер _____



Михота И.В.

Система координат МСК-29, зона 3
 Метод определения координат характерных точек границ – метод спутниковых геодезических измерений

Площадь публичного сервитута 4070 кв.м.

Обозначение характерных точек границы	Координаты, м		Средняя квадратическая погрешность определения координат характерных точек границ
	X	Y	
1	578655.86	3427689.20	0.10
2	578665.79	3427712.51	0.10
3	578676.26	3427735.63	0.10
4	578685.50	3427758.99	0.10
5	578681.69	3427764.87	0.10
6	578681.42	3427764.86	0.10
7	578675.26	3427764.69	0.10
8	578648.33	3427778.98	0.10
9	578613.80	3427796.92	0.10
10	578575.72	3427816.59	0.10
11	578534.56	3427841.89	0.10
12	578536.97	3427845.81	0.10
13	578577.98	3427820.60	0.10
14	578610.22	3427803.94	0.10
15	578600.03	3427827.72	0.10
16	578586.17	3427859.77	0.10
17	578572.00	3427892.12	0.10
18	578557.31	3427908.25	0.10
19	578541.53	3427925.30	0.10
20	578534.37	3427959.69	0.10
21	578527.73	3427993.68	0.10
22	578521.05	3428027.53	0.10
23	578525.57	3428028.42	0.10
24	578532.24	3427994.57	0.10
25	578538.88	3427960.60	0.10
26	578545.78	3427927.48	0.10
27	578560.70	3427911.36	0.10
28	578575.91	3427894.66	0.10
29	578590.39	3427861.60	0.10
30	578604.25	3427829.54	0.10
31	578616.65	3427800.62	0.10
32	578650.47	3427783.06	0.10
33	578676.35	3427769.32	0.10
34	578678.84	3427769.39	0.10
35	578678.07	3427770.75	0.10
36	578670.74	3427797.22	0.10
37	578663.02	3427823.75	0.10
38	578654.98	3427851.39	0.10
39	578659.40	3427852.67	0.10
40	578667.43	3427825.04	0.10
41	578675.17	3427798.47	0.10

42	578682.35	3427772.52	0.10
43	578684.83	3427768.12	0.10
44	578685.00	3427768.23	0.10
45	578690.65	3427759.50	0.10
46	578680.49	3427733.84	0.10
47	578670.00	3427710.66	0.10
48	578660.48	3427688.31	0.10
49	578691.67	3427670.02	0.10
50	578720.57	3427652.57	0.10
51	578718.19	3427648.64	0.10
52	578689.32	3427666.07	0.10
53	578657.32	3427684.84	0.10
54	578623.44	3427673.37	0.10
55	578590.93	3427662.45	0.10
56	578557.24	3427651.01	0.10
57	578546.60	3427681.01	0.10
58	578550.93	3427682.55	0.10
59	578560.06	3427656.83	0.10
60	578589.46	3427666.80	0.10
61	578606.18	3427672.42	0.10
62	578601.64	3427672.20	0.10
63	578592.50	3427698.84	0.10
64	578583.90	3427726.56	0.10
65	578611.29	3427739.94	0.10
66	578613.31	3427735.81	0.10
67	578589.46	3427724.16	0.10
68	578596.87	3427700.27	0.10
69	578604.87	3427676.96	0.10
70	578622.27	3427677.83	0.10
1	578655.86	3427689.20	0.10