

Схема расположения границ публичного сервитута объекта электросетевого хозяйства
"ВЛ-10 кВ ф. 02-04",
расположенного по адресу: Архангельская область, Пинежский район

Утверждена

(наименование документа об утверждении, включая

наименования органов государственной власти или

органов местного самоуправления, принявших

решение об утверждении схемы или подписавших
соглашение о перераспределении земельных участков)

от _____ № _____

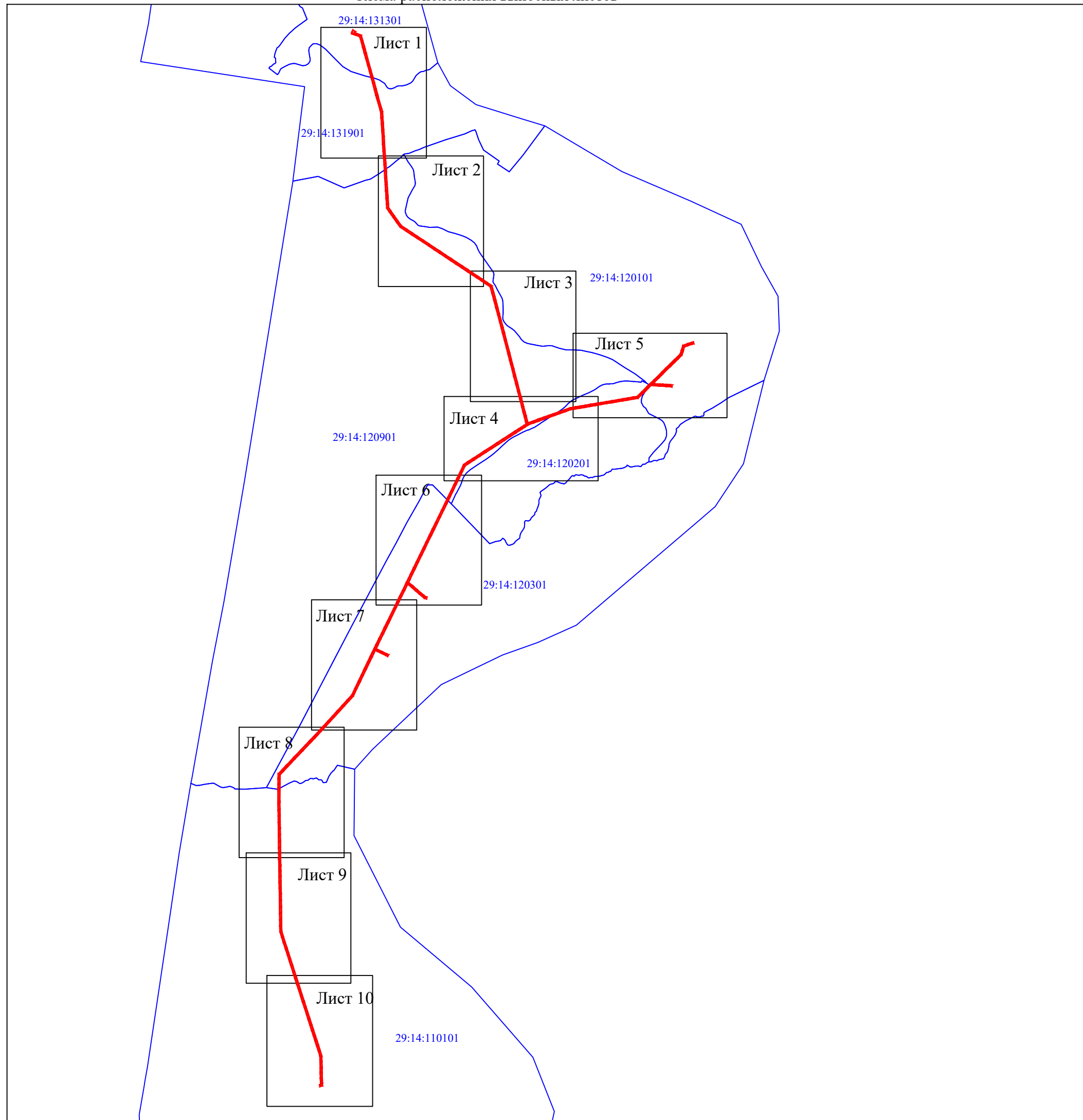
Площадь испрашиваемого публичного сервитута 400557 кв.м.

Каталог координат: Приложение 1 на 9 листах

Система координат МСК-29, зона 3

Кадастровый номер земельных участков, в отношении которых испрашивается публичный сервитут: 29:14:000000:637, 29:14:000000:650, 29:14:000000:724, 29:14:000000:805, 29:14:110101:420, 29:14:120101:232, 29:14:120201:22, земли кадастровых кварталов 29:14:110101, 29:14:120101, 29:14:120201, 29:14:120301, 29:14:120901, 29:14:131301, 29:14:131901

Схема расположения выносных листов



Масштаб 1:50000

Условные обозначения:

- проектные границы публичного сервитута;
- номер и граница кадастрового квартала.

Кадастровый инженер



23 апреля 2021 г.






Схема расположения границ публичного сервитута объекта электросетевого хозяйства "ВЛ-10 кВ ф. 02-04",
расположенного по адресу: Архангельская область, Пинежский район

Выносной лист 1



Масштаб 1:5000

Условные обозначения:

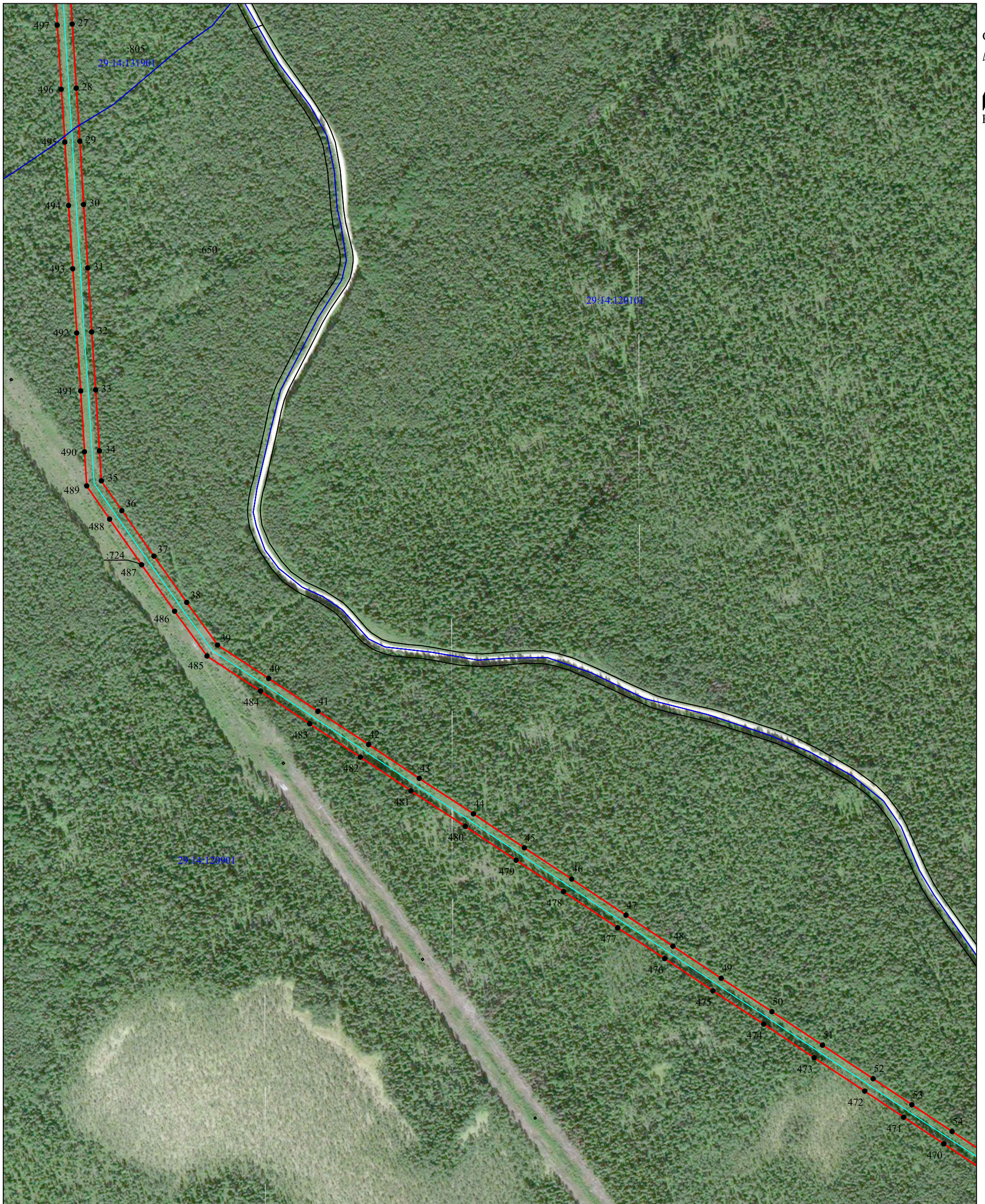
-  - проектные границы публичного сервитута;
-  - объект электросетевого хозяйства "ВЛ-10 кВ ф. 02-04";
-  :649 - границы и кадастровый номер земельного участка сведения о котором содержатся в ЕГРН;
-  29:14:110101 - номер и граница кадастрового квартала;
-  1 ● - обозначение и номер характерной точки проектных границ публичного сервитута.

Кадастровый инженер








Е. Э. Лысенко

23 апреля 2021г.



Масштаб 1:5000

Условные обозначения:

-  - проектные границы публичного сервитута;
-  - объект электросетевого хозяйства "ВЛ-10 кВ ф. 02-04";
-  :649 - границы и кадастровый номер земельного участка сведения о котором содержатся в ЕГРН;
-  29:14:110101 - номер и граница кадастрового квартала;
-  1 ● - обозначение и номер характерной точки проектных границ публичного сервитута.

Кадастровый инженер



Е. Э. Лысенко

Эммануилович

23 апреля 2021г.



Масштаб 1:5000

Условные обозначения:

- - проектные границы публичного сервитута;
- - объект электросетевого хозяйства "ВЛ-10 кВ ф. 02-04";
- :649 - границы и кадастровый номер земельного участка сведения о котором содержатся в ЕГРН;
- 29-14:110101 - номер и граница кадастрового квартала;
- 1 ● - обозначение и номер характерной точки проектных границ публичного сервитута.

Кадастровый инженер



23 апреля 2021г.



Масштаб 1:5000

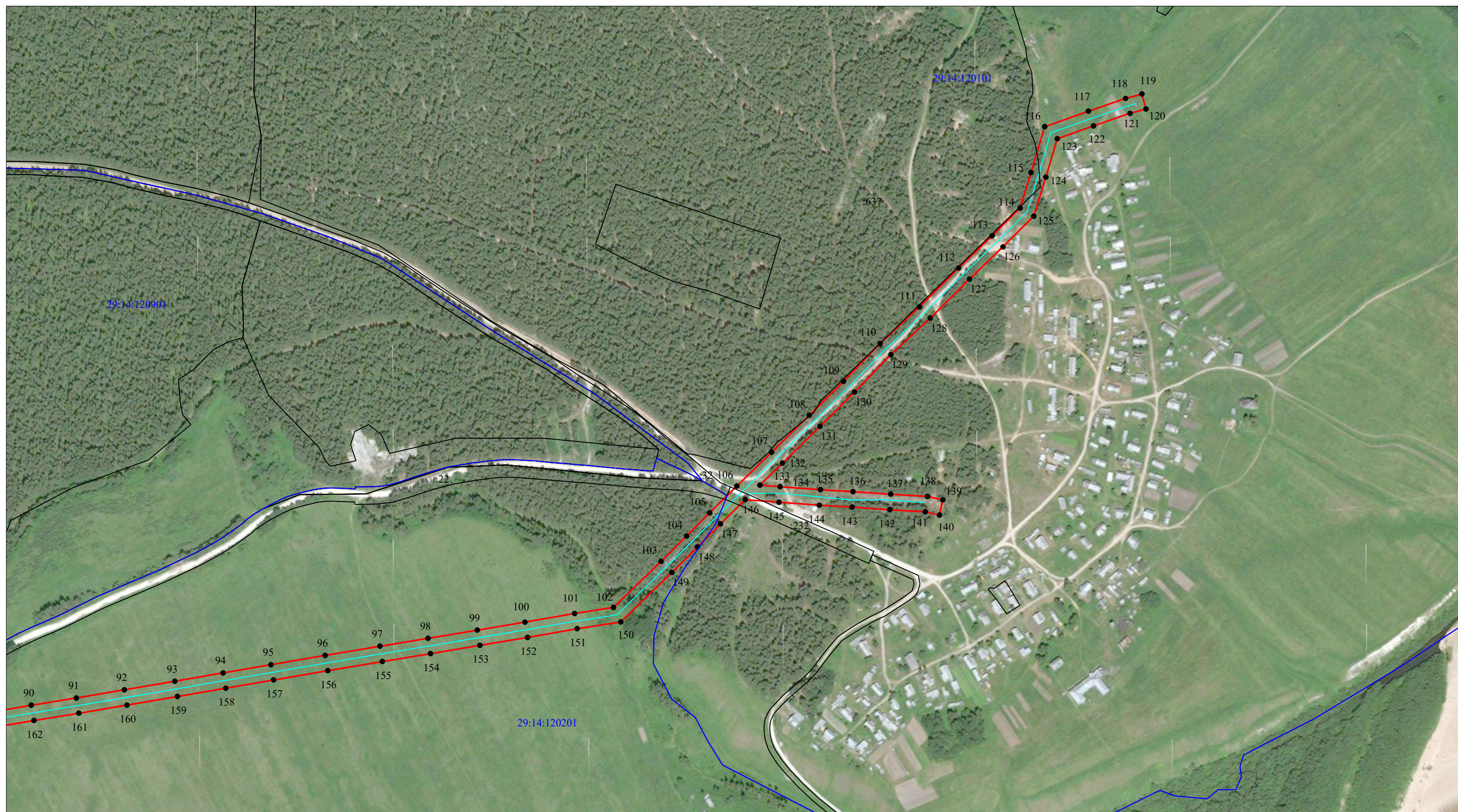
Условные обозначения:

- - проектные границы публичного сервитута;
- - объект электросетевого хозяйства "ВЛ-10 кВ ф. 02-04";
- границы и кадастровый номер земельного участка сведения о котором содержатся в ЕГРН;
- 29:14:110101 - номер и граница кадастрового квартала;
- - обозначение и номер характерной точки проектных границ публичного сервитута.

Кадастровый инженер **ЛЫСЕНКО** Евгений Эммануилович Э. Лысенко



23 апреля 2021г.



Масштаб 1:5000

Условные обозначения:

- - проектные границы публичного сервитута;
- - объект электросетевого хозяйства "ВЛ-10 кВ ф. 02-04";
- границы и кадастровый номер земельного участка сведения о котором содержатся в ЕГРН;
- 29:14:110101 - номер и граница кадастрового квартала;
- - обозначение и номер характерной точки проектных границ публичного сервитута.

Кадастровый инженер **ЛЫСЕНКО** Евгений Эммануилович Э. Лысенко



23 апреля 2021г.



Масштаб 1:5000

Условные обозначения:

- - проектные границы публичного сервитута;
- - объект электросетевого хозяйства "ВЛ-10 кВ ф. 02-04";
- :649 - границы и кадастровый номер земельного участка сведения о котором содержатся в ЕГРН;
- 29:14:110101 - номер и граница кадастрового квартала;
- 1 - обозначение и номер характерной точки проектных границ публичного сервитута.

Кадастровый инженер



23 апреля 2021г.

Схема расположения границ публичного сервитута объекта электросетевого хозяйства "ВЛ-10 кВ ф. 02-04",
расположенного по адресу: Архангельская область, Пинежский район

Выносной лист 7



Масштаб 1:5000

Условные обозначения:

- - проектные границы публичного сервитута;
- - объект электросетевого хозяйства "ВЛ-10 кВ ф. 02-04";
- :649 - границы и кадастровый номер земельного участка сведения о котором содержатся в ЕГРН;
- 29:14:110101 - номер и граница кадастрового квартала;
- 1 ● - обозначение и номер характерной точки проектных границ публичного сервитута.

Кадастровый инженер



Е. Э. Лысенко

Эммануилович

23 апреля 2021г.



Масштаб 1:5000

Условные обозначения:

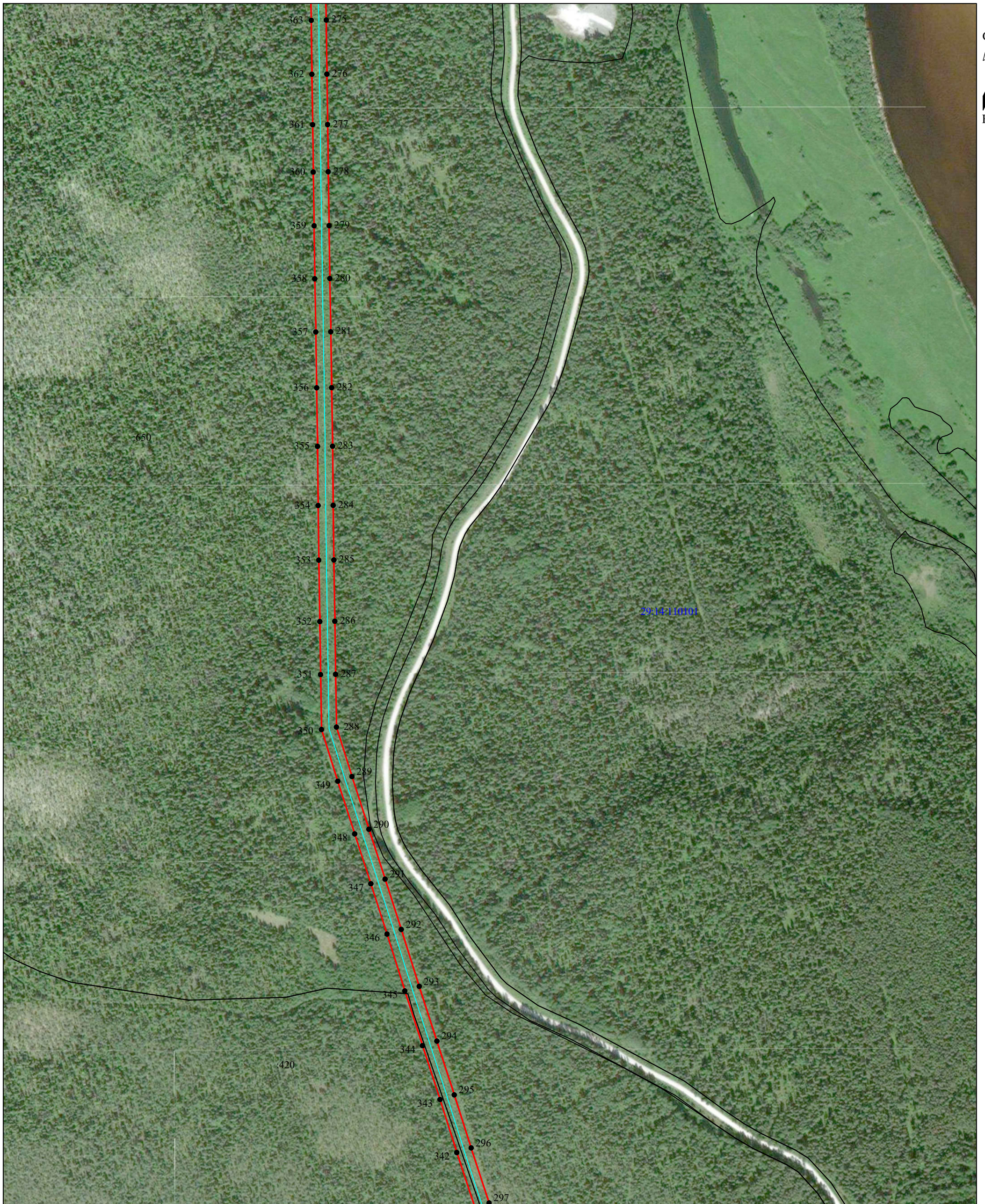
- - проектные границы публичного сервитута;
- - объект электросетевого хозяйства "ВЛ-10 кВ ф. 02-04";
- :649 - границы и кадастровый номер земельного участка сведения о котором содержатся в ЕГРН;
- 29:14:110101 - номер и граница кадастрового квартала;
- 1 - обозначение и номер характерной точки проектных границ публичного сервитута.

Кадастровый инженер



Е. Э. Лысенко

23 апреля 2021г.



Масштаб 1:5000

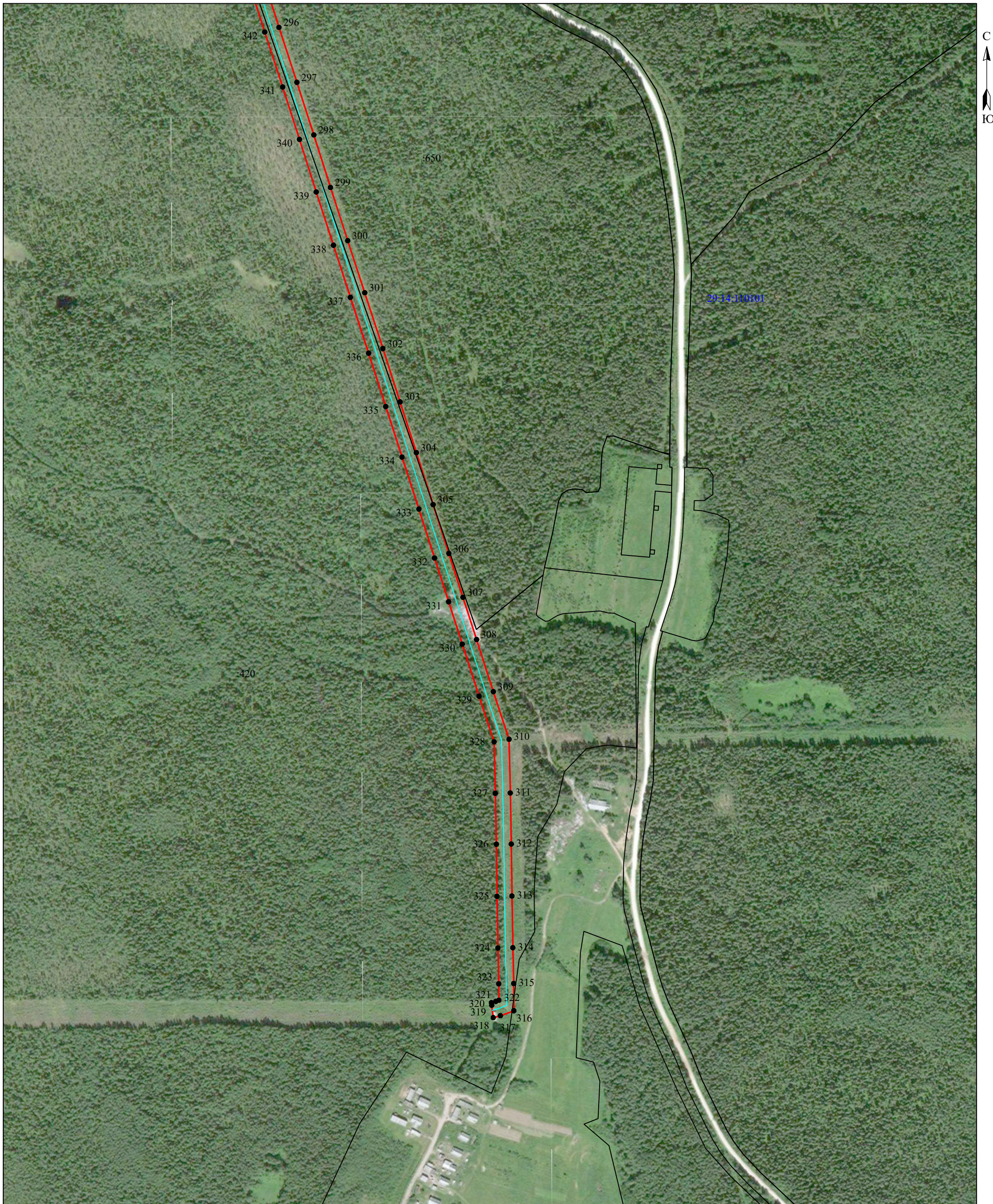
Условные обозначения:

- - проектные границы публичного сервитута;
- - объект электросетевого хозяйства "ВЛ-10 кВ ф. 02-04";
- :649 - границы и кадастровый номер земельного участка сведения о котором содержатся в ЕГРН;
- 29:14:110101 - номер и граница кадастрового квартала;
- 1 - обозначение и номер характерной точки проектных границ публичного сервитута.

Кадастровый инженер








23 апреля 2021г.



Масштаб 1:5000

Условные обозначения:

-  - проектные границы публичного сервитута;
-  - объект электросетевого хозяйства "ВЛ-10 кВ ф. 02-04";
-  :649 - границы и кадастровый номер земельного участка сведения о котором содержатся в ЕГРН;
-  29-14:110101 - номер и граница кадастрового квартала;
-  1 ● - обозначение и номер характерной точки проектных границ публичного сервитута.

Кадастровый инженер



Е. Э. Лысенко

23 апреля 2021г.

**Каталог координат границ публичного сервитута
объекта электросетевого хозяйства: «ВЛ-10 кВ ф. 02-04»**

Площадь публичного сервитута: 400577 кв.м.		
Метод определения координат: Метод спутниковых геодезических измерений (определений)		
Система координат: МСК - 29, зона 3		
Средняя квадратичная погрешность определения координат характерных точек контура (Mt) = 0,10 м		
Обозначение характерных точек границ	Координаты, м	
	X	Y
1	2	3
1	628707.95	3409760.42
2	628737.91	3409780.35
3	628720.63	3409807.25
4	628703.96	3409796.32
5	628694.90	3409823.52
6	628674.22	3409884.40
7	628596.98	3409906.26
8	628522.52	3409926.49
9	628497.03	3409933.81
10	628445.88	3409947.59
11	628372.83	3409968.01
12	628303.16	3409987.27
13	628222.45	3410009.60
14	628136.34	3410033.47
15	628062.65	3410054.24
16	627978.56	3410077.36
17	627905.95	3410096.07
18	627879.14	3410103.39
19	627717.43	3410150.22
20	627693.41	3410156.91
21	627615.27	3410161.57
22	627536.70	3410167.28
23	627455.20	3410172.14
24	627373.32	3410177.84
25	627275.46	3410183.94
26	627185.19	3410190.02
27	627101.24	3410195.40
28	627010.60	3410201.10
29	626935.80	3410206.20
30	626846.28	3410211.43
31	626756.80	3410217.44
32	626666.06	3410222.91
33	626584.19	3410228.52
34	626498.07	3410233.87
35	626455.74	3410236.60
36	626413.66	3410265.70
37	626349.19	3410310.94
38	626283.78	3410357.33
39	626223.57	3410400.91
40	626176.22	3410473.23
41	626129.86	3410542.80
42	626082.94	3410614.39
43	626035.18	3410685.95
44	625985.00	3410762.63
45	625936.95	3410834.57
46	625892.69	3410901.69
47	625841.65	3410978.26
48	625797.92	3411044.68
49	625752.49	3411112.86
50	625705.38	3411184.56
51	625657.90	3411256.03
52	625610.53	3411327.59

53	625573.68	3411382.52
54	625536.06	3411439.20
55	625489.68	3411509.25
56	625453.49	3411563.85
57	625357.07	3411589.95
58	625315.82	3411601.84
59	625270.15	3411613.20
60	625227.37	3411624.58
61	625180.70	3411636.38
62	625090.03	3411661.03
63	625001.70	3411684.48
64	624915.46	3411707.18
65	624854.30	3411723.20
66	624759.90	3411747.98
67	624671.39	3411771.21
68	624586.13	3411793.51
69	624498.89	3411815.29
70	624450.73	3411828.01
71	624387.41	3411844.54
72	624298.73	3411867.74
73	624196.04	3411894.21
74	624099.11	3411919.37
75	624003.49	3411945.08
76	623898.86	3411971.57
77	623828.86	3411990.23
78	623783.01	3412002.32
79	623707.78	3412022.16
80	623686.74	3412027.53
81	623690.56	3412034.05
82	623713.57	3412100.71
83	623735.20	3412160.67
84	623759.30	3412228.53
85	623782.24	3412293.98
86	623804.26	3412355.83
87	623831.11	3412430.88
88	623853.37	3412493.87
89	623882.35	3412573.57
90	623892.85	3412636.31
91	623902.78	3412697.82
92	623913.91	3412763.50
93	623925.62	3412832.43
94	623936.99	3412898.38
95	623948.30	3412963.92
96	623961.00	3413037.96
97	623973.53	3413112.82
98	623984.30	3413178.62
99	623995.60	3413245.96
100	624006.43	3413311.15
101	624018.35	3413379.08
102	624026.58	3413432.22
103	624089.53	3413497.19
104	624124.18	3413532.11
105	624155.90	3413563.54
106	624192.43	3413600.80
107	624238.91	3413648.30
108	624289.17	3413699.68
109	624335.85	3413746.68
110	624387.39	3413796.53
111	624437.38	3413850.51
112	624490.62	3413904.12
113	624534.64	3413949.73
114	624572.68	3413988.03

115	624621.12	3414003.02
116	624683.86	3414021.66
117	624705.01	3414081.45
118	624722.52	3414132.14
119	624728.53	3414154.71
120	624708.04	3414160.16
121	624702.23	3414138.34
122	624684.99	3414088.45
123	624667.48	3414038.91
124	624614.97	3414023.31
125	624561.37	3414006.72
126	624519.49	3413964.56
127	624475.47	3413918.95
128	624422.08	3413865.18
129	624372.24	3413811.36
130	624320.95	3413761.77
131	624274.07	3413714.56
132	624223.76	3413663.12
133	624193.71	3413632.41
134	624191.67	3413659.94
135	624187.54	3413715.15
136	624184.85	3413759.61
137	624181.36	3413811.09
138	624178.29	3413861.40
139	624173.63	3413882.44
140	624152.93	3413877.85
141	624157.23	3413858.45
142	624160.21	3413809.72
143	624163.69	3413758.25
144	624166.38	3413713.72
145	624170.53	3413658.36
146	624173.94	3413612.22
147	624140.87	3413578.49
148	624109.19	3413547.10
149	624074.39	3413512.04
150	624006.66	3413442.13
151	623997.43	3413382.53
152	623985.54	3413314.72
153	623974.69	3413249.46
154	623963.39	3413182.09
155	623952.62	3413116.29
156	623940.10	3413041.50
157	623927.41	3412967.52
158	623916.10	3412901.98
159	623904.73	3412836.01
160	623893.01	3412767.04
161	623881.87	3412701.28
162	623871.93	3412639.75
163	623861.76	3412578.98
164	623833.41	3412501.03
165	623811.14	3412437.98
166	623784.30	3412362.96
167	623762.26	3412301.05
168	623739.31	3412235.59
169	623715.24	3412167.82
170	623693.57	3412107.77
171	623671.20	3412042.95
172	623661.49	3412026.34
173	623639.81	3411993.51
174	623613.73	3411953.54
175	623591.99	3411919.05
176	623565.87	3411878.77

177	623517.26	3411803.44
178	623464.35	3411721.93
179	623413.52	3411643.87
180	623359.71	3411561.13
181	623309.84	3411482.53
182	623258.51	3411403.16
183	623209.83	3411328.59
184	623171.39	3411269.06
185	623140.11	3411220.96
186	623055.86	3411181.28
187	622975.98	3411141.90
188	622890.29	3411100.73
189	622810.57	3411062.20
190	622725.42	3411021.15
191	622648.85	3410983.51
192	622562.60	3410941.30
193	622475.90	3410898.83
194	622388.25	3410856.61
195	622318.60	3410822.38
196	622239.06	3410783.95
197	622152.00	3410741.16
198	622069.46	3410701.34
199	621985.60	3410660.20
200	621898.89	3410618.24
201	621813.70	3410576.88
202	621738.34	3410539.84
203	621675.10	3410509.56
204	621637.99	3410491.39
205	621594.64	3410544.33
206	621546.17	3410600.17
207	621503.17	3410651.27
208	621476.92	3410682.19
209	621454.34	3410708.83
210	621448.59	3410728.34
211	621428.25	3410722.35
212	621435.27	3410698.54
213	621460.74	3410668.49
214	621486.97	3410637.58
215	621530.05	3410586.39
216	621578.43	3410530.66
217	621618.40	3410481.85
218	621535.59	3410441.65
219	621456.67	3410402.51
220	621380.08	3410365.12
221	621307.18	3410330.24
222	621119.30	3410238.03
223	621042.09	3410199.99
224	620982.46	3410170.76
225	620906.88	3410133.83
226	620828.75	3410095.96
227	620785.26	3410074.46
228	620773.45	3410098.59
229	620743.52	3410162.38
230	620717.98	3410213.00
231	620707.97	3410234.58
232	620688.74	3410225.65
233	620698.89	3410203.76
234	620724.46	3410153.10
235	620754.33	3410089.43
236	620766.24	3410065.09
237	620732.44	3410048.49
238	620686.63	3410026.34

239	620607.15	3409988.13
240	620523.17	3409948.47
241	620437.56	3409906.93
242	620359.36	3409869.59
243	620270.10	3409826.75
244	620177.58	3409781.99
245	620116.36	3409726.25
246	620047.77	3409664.09
247	619979.03	3409601.03
248	619906.70	3409535.40
249	619845.31	3409478.62
250	619777.94	3409417.30
251	619722.74	3409366.60
252	619681.57	3409328.37
253	619663.23	3409311.72
254	619639.90	3409289.82
255	619591.52	3409242.77
256	619530.27	3409184.52
257	619473.00	3409130.47
258	619405.21	3409065.36
259	619371.73	3409033.54
260	619319.40	3408985.60
261	619264.93	3408933.94
262	619214.53	3408885.69
263	619167.85	3408841.91
264	619123.68	3408839.84
265	619037.87	3408839.61
266	618999.93	3408838.62
267	618801.32	3408837.37
268	618713.89	3408838.86
269	618638.58	3408840.61
270	618557.89	3408841.83
271	618477.70	3408843.03
272	618394.32	3408844.16
273	618308.09	3408845.48
274	618228.55	3408846.34
275	618152.51	3408847.61
276	618076.15	3408848.53
277	618004.87	3408849.61
278	617938.12	3408850.48
279	617861.99	3408851.64
280	617787.23	3408852.65
281	617711.97	3408854.06
282	617633.01	3408855.27
283	617550.12	3408856.58
284	617466.57	3408857.39
285	617389.33	3408858.37
286	617302.67	3408859.76
287	617227.70	3408860.87
288	617153.14	3408862.06
289	617083.15	3408884.05
290	617008.75	3408908.06
291	616938.17	3408930.93
292	616867.03	3408953.79
293	616786.62	3408979.06
294	616709.31	3409004.00
295	616633.21	3409028.70
296	616558.31	3409052.49
297	616480.61	3409077.83
298	616406.46	3409101.64
299	616332.14	3409125.30
300	616256.92	3409149.59

301	616183.24	3409173.60
302	616104.41	3409199.33
303	616028.93	3409223.54
304	615957.34	3409246.64
305	615883.90	3409270.38
306	615814.69	3409292.55
307	615752.88	3409312.43
308	615693.07	3409331.69
309	615619.43	3409355.46
310	615552.12	3409377.61
311	615476.09	3409379.47
312	615404.02	3409380.83
313	615330.49	3409381.83
314	615257.37	3409383.07
315	615206.82	3409384.25
316	615168.36	3409384.54
317	615161.27	3409365.35
318	615158.56	3409355.23
319	615176.25	3409353.07
320	615179.81	3409352.64
321	615181.49	3409358.92
322	615183.08	3409363.22
323	615206.50	3409363.05
324	615256.95	3409361.87
325	615330.17	3409360.63
326	615403.68	3409359.63
327	615475.63	3409358.28
328	615548.47	3409356.49
329	615612.86	3409335.30
330	615686.56	3409311.52
331	615746.38	3409292.25
332	615808.21	3409272.37
333	615877.40	3409250.20
334	615950.81	3409226.47
335	616022.44	3409203.36
336	616097.88	3409179.16
337	616176.66	3409153.44
338	616250.38	3409129.43
339	616325.66	3409105.11
340	616400.00	3409081.44
341	616474.08	3409057.65
342	616551.82	3409032.31
343	616626.73	3409008.52
344	616702.78	3408983.83
345	616780.18	3408958.86
346	616860.61	3408933.59
347	616931.66	3408910.75
348	617002.23	3408887.89
349	617076.72	3408863.85
350	617149.72	3408840.91
351	617227.37	3408839.67
352	617302.34	3408838.56
353	617389.03	3408837.17
354	617466.33	3408836.20
355	617549.85	3408835.38
356	617632.68	3408834.07
357	617711.60	3408832.86
358	617786.89	3408831.46
359	617861.69	3408830.44
360	617937.82	3408829.29
361	618004.57	3408828.42
362	618075.86	3408827.34

363	618152.20	3408826.41
364	618228.26	3408825.15
365	618307.81	3408824.29
366	618394.02	3408822.96
367	618477.40	3408821.83
368	618557.57	3408820.64
369	618638.17	3408819.42
370	618713.46	3408817.67
371	618801.20	3408816.17
372	619000.27	3408817.42
373	619038.17	3408818.41
374	619124.21	3408818.64
375	619176.65	3408821.10
376	619229.12	3408870.30
377	619279.56	3408918.60
378	619333.85	3408970.09
379	619386.19	3409018.04
380	619419.86	3409050.03
381	619487.62	3409115.12
382	619544.85	3409169.13
383	619606.21	3409227.49
384	619654.54	3409274.49
385	619677.61	3409296.14
386	619695.91	3409312.75
387	619737.12	3409351.03
388	619792.25	3409401.65
389	619859.65	3409463.00
390	619921.02	3409519.77
391	619993.32	3409585.36
392	620062.06	3409648.42
393	620130.61	3409710.56
394	620189.58	3409764.25
395	620279.30	3409807.65
396	620368.51	3409850.47
397	620446.76	3409887.82
398	620532.33	3409929.34
399	620616.27	3409968.99
400	620695.84	3410007.25
401	620741.73	3410029.43
402	620785.10	3410050.74
403	620838.07	3410076.91
404	620916.16	3410114.77
405	620991.78	3410151.72
406	621051.44	3410180.96
407	621128.65	3410219.01
408	621316.43	3410311.16
409	621389.31	3410346.03
410	621466.03	3410383.49
411	621544.93	3410422.62
412	621639.75	3410468.65
413	621684.34	3410490.48
414	621747.59	3410520.77
415	621823.01	3410557.83
416	621908.14	3410599.16
417	621994.89	3410641.15
418	622078.73	3410682.28
419	622161.28	3410722.09
420	622248.35	3410764.89
421	622327.88	3410803.32
422	622397.52	3410837.55
423	622485.16	3410879.76
424	622571.92	3410922.26

425	622658.19	3410964.48
426	622734.70	3411002.09
427	622819.77	3411043.10
428	622899.49	3411081.63
429	622985.26	3411122.84
430	623065.06	3411162.18
431	623154.59	3411204.34
432	623189.18	3411257.53
433	623227.61	3411317.05
434	623276.29	3411391.61
435	623327.69	3411471.09
436	623377.54	3411549.67
437	623431.29	3411632.31
438	623482.12	3411710.37
439	623535.06	3411791.92
440	623583.67	3411867.25
441	623609.85	3411907.63
442	623631.58	3411942.09
443	623657.53	3411981.87
444	623675.18	3412008.60
445	623702.46	3412001.64
446	623777.60	3411981.82
447	623823.43	3411969.73
448	623893.53	3411951.06
449	623998.13	3411924.57
450	624093.70	3411898.87
451	624190.73	3411873.68
452	624293.41	3411847.22
453	624382.05	3411824.03
454	624445.35	3411807.51
455	624493.61	3411794.76
456	624580.88	3411772.97
457	624666.02	3411750.70
458	624754.52	3411727.48
459	624848.91	3411702.69
460	624910.08	3411686.68
461	624996.28	3411663.99
462	625084.53	3411640.56
463	625175.32	3411615.87
464	625222.04	3411604.06
465	625264.87	3411592.66
466	625310.33	3411581.36
467	625351.36	3411569.53
468	625440.23	3411545.48
469	625472.01	3411497.54
470	625518.39	3411427.49
471	625556.05	3411370.75
472	625592.89	3411315.84
473	625640.23	3411244.31
474	625687.69	3411172.87
475	625734.81	3411101.16
476	625780.25	3411032.98
477	625823.97	3410966.55
478	625875.02	3410889.97
479	625919.28	3410822.85
480	625967.31	3410750.94
481	626017.49	3410674.26
482	626065.26	3410602.70
483	626112.17	3410531.11
484	626158.53	3410461.54
485	626207.97	3410386.03
486	626271.43	3410340.10

487	626336.97	3410293.61
488	626401.54	3410248.30
489	626448.52	3410215.82
490	626496.73	3410212.72
491	626582.81	3410207.37
492	626664.70	3410201.75
493	626755.45	3410196.29
494	626844.95	3410190.27
495	626934.47	3410185.04
496	627009.22	3410179.95
497	627099.90	3410174.24
498	627183.80	3410168.87
499	627274.09	3410162.79
500	627371.93	3410156.69
501	627453.83	3410150.99
502	627535.30	3410146.12
503	627613.87	3410140.41
504	627689.89	3410135.88
505	627711.64	3410129.82
506	627873.40	3410082.98
507	627900.51	3410075.58
508	627973.11	3410056.87
509	628056.96	3410033.82
510	628130.63	3410013.05
511	628216.78	3409989.17
512	628297.50	3409966.83
513	628367.15	3409947.58
514	628440.27	3409927.14
515	628491.35	3409913.39
516	628516.81	3409906.07
517	628591.32	3409885.83
518	628657.73	3409867.04
519	628674.81	3409816.77
520	628692.44	3409763.83
521	628703.01	3409767.91
1	628707.95	3409760.42

Кадастровый инженер	ЛЫСЕНКО Евгений Эммануилович	Лысенко Е.Э.	Дата: 23.04.2021г.

