

Публичный сервитут с целью размещения объекта электросетевого хозяйства
(КТП N8 п.Тайга)

Приложение
к постановлению администрации
МО "Пинежский район"

в кадастровом квартале 29:14:141801,
расположенного по адресу: Архангельская область, Пинежский район,
МО "Пинежское", пос. Тайга

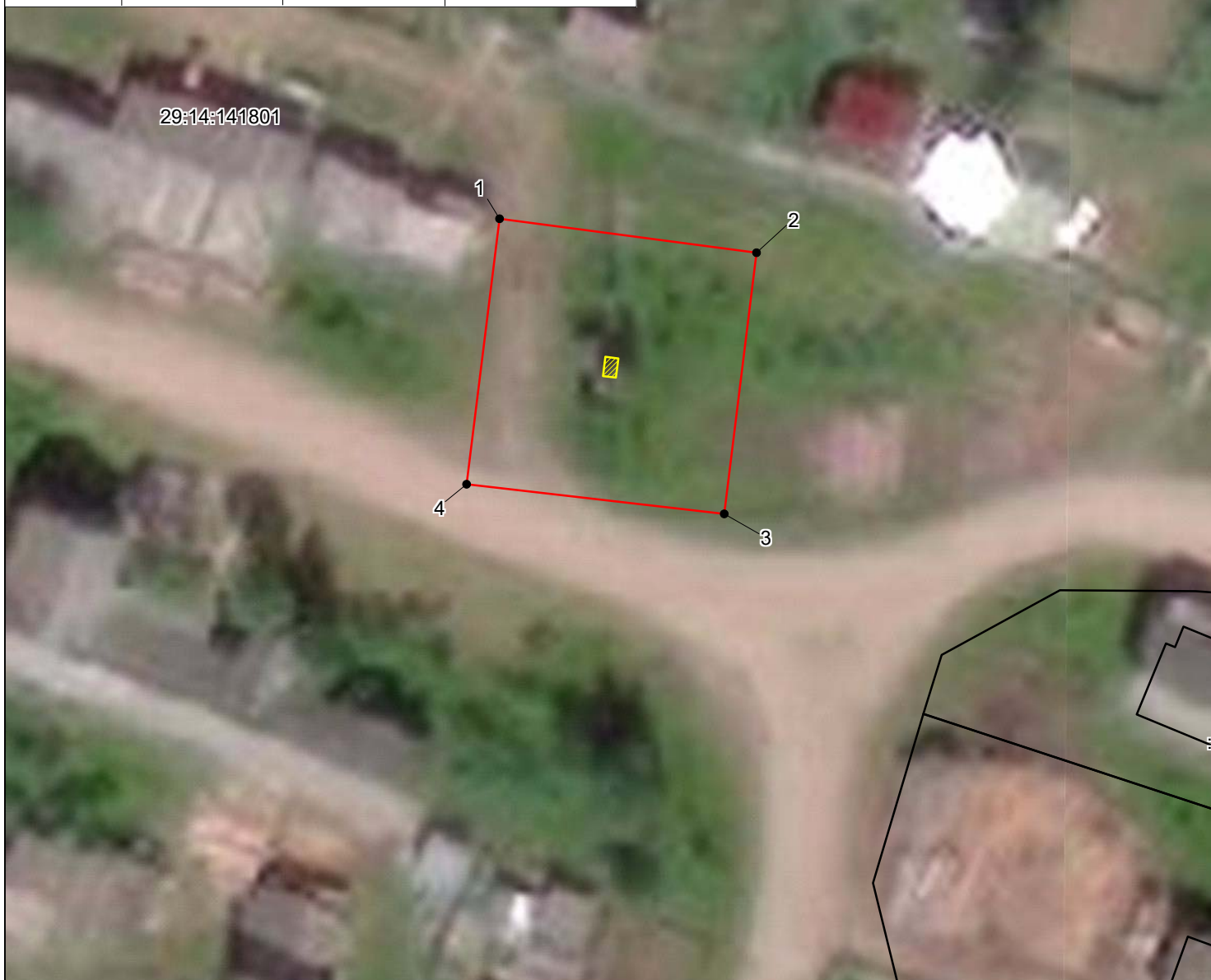
от "___" _____ 2022 г. № _____

Система координат МСК 29

Метод определения координат: метод спутниковых геодезических измерений





Площадь публичного сервитута - 454 кв.м.

Обозначение характерных точек границ	координаты, м		Средняя квадратическая погрешность положения характерных точек границ (M _t), м
	X	Y	
1	674614,64	3373916,94	0,1
2	674611,88	3373937,82	0,1
3	674590,65	3373935,20	0,1
4	674593,05	3373914,27	0,1



Масштаб 1:500

Условные обозначения

-  - ТП;
-  - границы публичного сервитута;
-  - границы кадастрового квартала по сведениям ЕГРН;
-  - границы земельных участков по сведениям ЕГРН;
- 29:19:033801 - номер кадастрового квартала
- :25 - обозначение кадастрового номера земельного участка