

Публичный сервитут с целью размещения объекта электросетевого хозяйства
(КТП25, КТП63, КТП160, КТП100, В, Д. ВЕРКОЛА)

Приложение
к постановлению администрации
МО "Пинежский район"

в кадастровом квартале 29:14:040101,
расположенного по адресу: Архангельская область, Пинежский район,
МО "Веркольское", д. Веркола

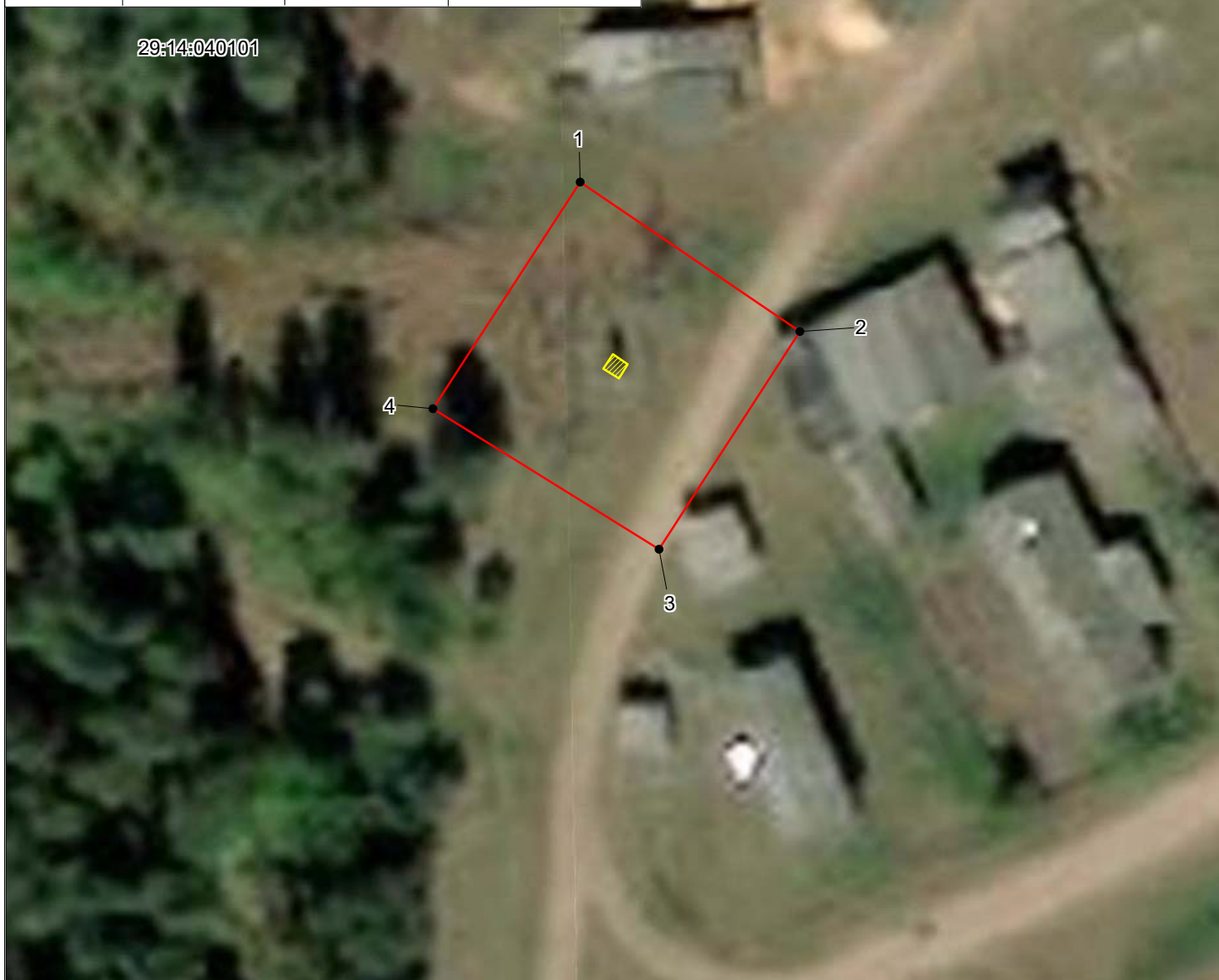
от "___" "_____" 2022 г. № _____

Система координат МСК 29

Метод определения координат: метод спутниковых геодезических измерений





Площадь публичного сервитута - 459 кв.м.

Обозначение характерных точек границ	координаты, м		Средняя квадратическая погрешность положения характерных точек границ (M _t), м
	X	Y	
1	566786,48	3453711,40	0,1
2	566774,41	3453729,13	0,1
3	566756,83	3453717,76	0,1
4	566768,18	3453699,51	0,1



Масштаб 1:500

Условные обозначения

-  - ТП;
-  - границы публичного сервитута;
-  - границы кадастрового квартала по сведениям ЕГРН;
-  - границы земельных участков по сведениям ЕГРН;
- 29:19:033801 - номер кадастрового квартала
- :25 - обозначение кадастрового номера земельного участка