

Схема расположения границ публичного сервитута объекта электросетевого хозяйства "ВЛ-10кВ п.Русковера",
расположенного по адресу: Архангельская область, Пинежский район

Кадастровые номера земельных участков, в отношении которых испрашивается публичный сервитут: 29:14:000000:625, 29:14:100501:74, 29:14:100501:383, земли кадастровых кварталов: 29:14:100501, 29:14:100701

Площадь испрашиваемого публичного сервитута 60256 кв.м.

Каталог координат: Приложение 1 на 2 листах

Система координат: МСК-29, зона 3

Утверждена

(наименование документа об утверждении, включая

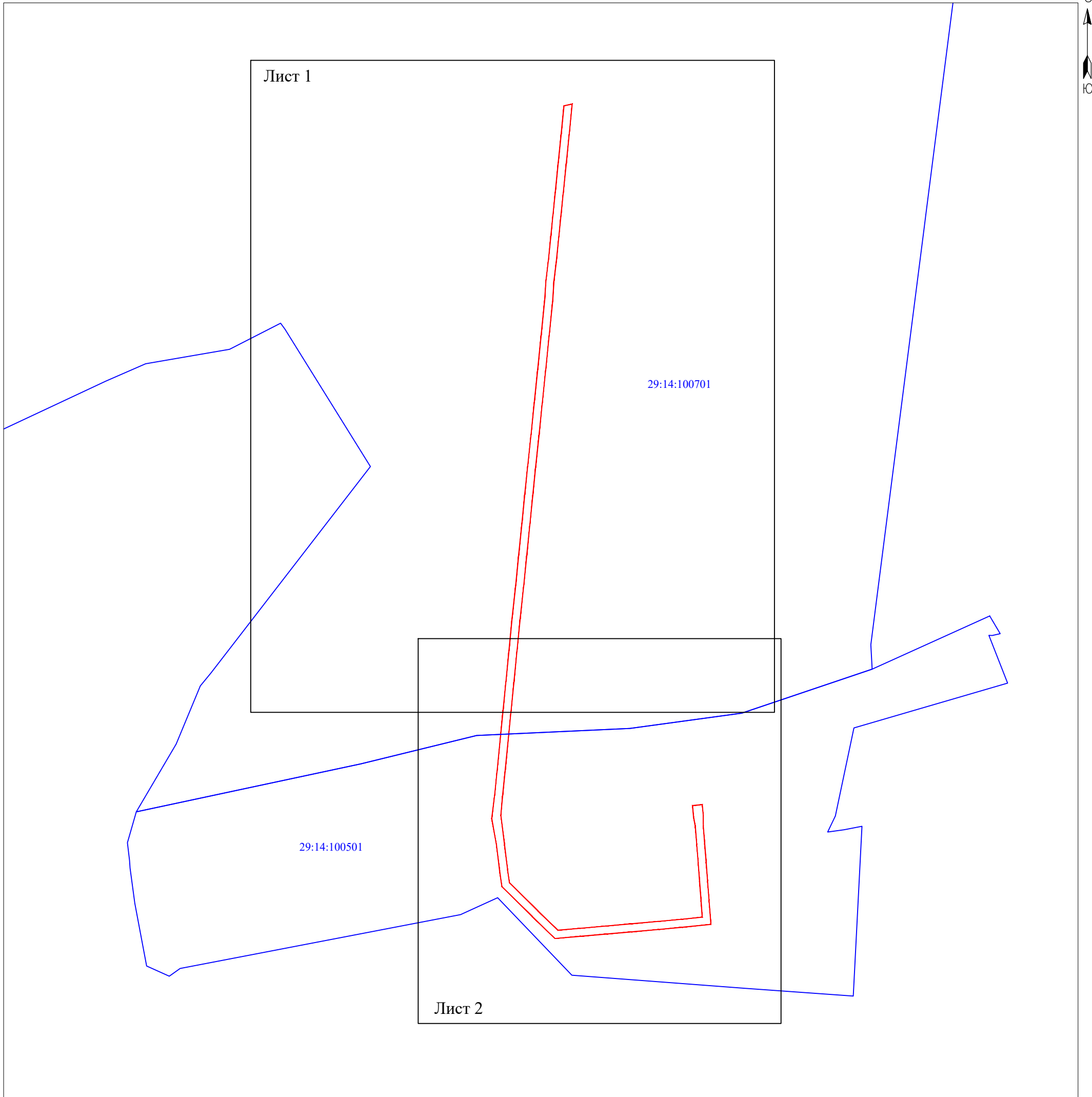
наименования органов государственной власти или

органов местного самоуправления, принявших

решение об утверждении схемы или подписавших
соглашение о перераспределении земельных участков)

от _____ № _____

Схема расположения выносных листов



Масштаб 1:50000

Условные обозначения:

- - проектные границы публичного сервитута;
- 29:14:100701 - номер и граница кадастрового квартала.

Кадастровый инженер









16 апреля 2021 г.



Масштаб 1:5000

Условные обозначения:

-  - проектные границы публичного сервитута;
-  - объект электросетевого хозяйства "ВЛ-10кВ п.Русковера";
-  :625 - границы и кадастровый номер земельного участка сведения о котором содержатся в ЕГРН;
-  29:14:100701 - номер и граница кадастрового квартала;
-  1 ● - обозначение и номер характерной точки проектных границ публичного сервитута.

Кадастровый инженер  Э. Э. Лысенко



10 апреля 2021г.

Схема расположения границ публичного сервитута объекта электросетевого хозяйства
 "ВЛ-10кВ п.Русковера",
 расположенного по адресу: Архангельская область, Пинежский район

Выносной лист 2



Масштаб 1:5000

Условные обозначения:

- - проектные границы публичного сервитута;
- - объект электросетевого хозяйства "ВЛ-10кВ п.Русковера";
- :625 - границы и кадастровый номер земельного участка, сведения о котором содержатся в ЕГРН;
- 29:14:100701 - номер и граница кадастрового квартала;
- 1 ● - обозначение и номер характерной точки проектных границ публичного сервитута.

Кадастровый инженер **ЛЫСЕНКО** Евгений Эммануилович
 Э. Э. Лысенко
 16 апреля 2021г.



**Каталог координат границ публичного сервитута объекта электросетевого хозяйства:
«ВЛ-10кВ п.Русковера»**

Площадь публичного сервитута: 60256 кв.м.		
Метод определения координат: Метод спутниковых геодезических измерений (определений)		
Система координат: МСК - 29, зона 3		
Средняя квадратичная погрешность определения координат характерных точек контура (Mt) = 0,10 м		
Обозначение характерных точек границ	Координаты, м	
	X	Y
1	2	3
1	579208.19	3404150.97
2	579212.37	3404172.19
3	579133.25	3404164.27
4	579059.44	3404156.73
5	578982.93	3404149.00
6	578923.00	3404142.89
7	578869.98	3404137.61
8	578805.17	3404130.94
9	578756.82	3404125.14
10	578703.42	3404121.58
11	578614.62	3404112.60
12	578526.21	3404103.70
13	578440.49	3404094.81
14	578358.55	3404086.55
15	578275.36	3404077.73
16	578203.62	3404070.39
17	578129.85	3404063.05
18	578047.42	3404054.74
19	577969.47	3404047.03
20	577885.19	3404037.80
21	577801.38	3404029.69
22	577721.67	3404021.79
23	577647.17	3404014.49
24	577490.50	3403999.00
25	577428.27	3403992.71
26	577379.83	3403988.23
27	577302.49	3403997.77
28	577238.33	3404005.55
29	577205.11	3404010.19
30	577132.63	3404083.44
31	577082.52	3404134.97
32	577087.36	3404191.98
33	577093.27	3404259.41
34	577098.94	3404323.51
35	577105.06	3404393.28
36	577110.63	3404453.67
37	577115.99	3404507.37
38	577158.45	3404504.19
39	577207.68	3404500.40
40	577256.07	3404496.78
41	577303.72	3404493.03
42	577349.74	3404489.37
43	577374.97	3404484.89
44	577403.79	3404482.16
45	577406.17	3404507.32
46	577377.35	3404510.05
47	577351.45	3404510.00
48	577305.35	3404513.67
49	577257.65	3404517.42
50	577209.24	3404521.04
51	577160.01	3404524.83
52	577097.40	3404529.52

53	577090.02	3404455.65
54	577084.44	3404395.14
55	577078.32	3404325.33
56	577072.65	3404261.21
57	577066.74	3404193.76
58	577061.09	3404127.31
59	577117.85	3404068.94
60	577195.32	3403990.65
61	577235.65	3403985.02
62	577299.97	3403977.22
63	577370.74	3403964.75
64	577430.27	3403972.11
65	577492.56	3403978.40
66	577649.18	3403993.89
67	577723.70	3404001.18
68	577803.40	3404009.08
69	577887.31	3404017.20
70	577971.62	3404026.44
71	578049.48	3404034.14
72	578131.91	3404042.45
73	578205.70	3404049.79
74	578277.51	3404057.15
75	578360.68	3404065.96
76	578442.59	3404074.22
77	578528.31	3404083.11
78	578616.70	3404092.01
79	578705.15	3404100.95
80	578758.74	3404104.53
81	578807.46	3404110.37
82	578872.07	3404117.01
83	578925.08	3404122.30
84	578985.02	3404128.41
85	579061.53	3404136.13
86	579135.33	3404143.67
1	579208.19	3404150.97

Кадастровый инженер:		Дата: 16.04.2021г.
	Лысенко Е.Э.	