

**Схема расположения границ публичного сервитута  
объекта электросетевого хозяйства "ВЛ-10кВ Веегорское отделение совхоза "Искра""  
Адрес объекта: Архангельская область, Пинежский район**

**Утверждена**

(наименование документа об утверждении, включая

наименования органов государственной власти или

органов местного самоуправления, принявших

решение об утверждении схемы или подписавших  
соглашение о перераспределении земельных участков)

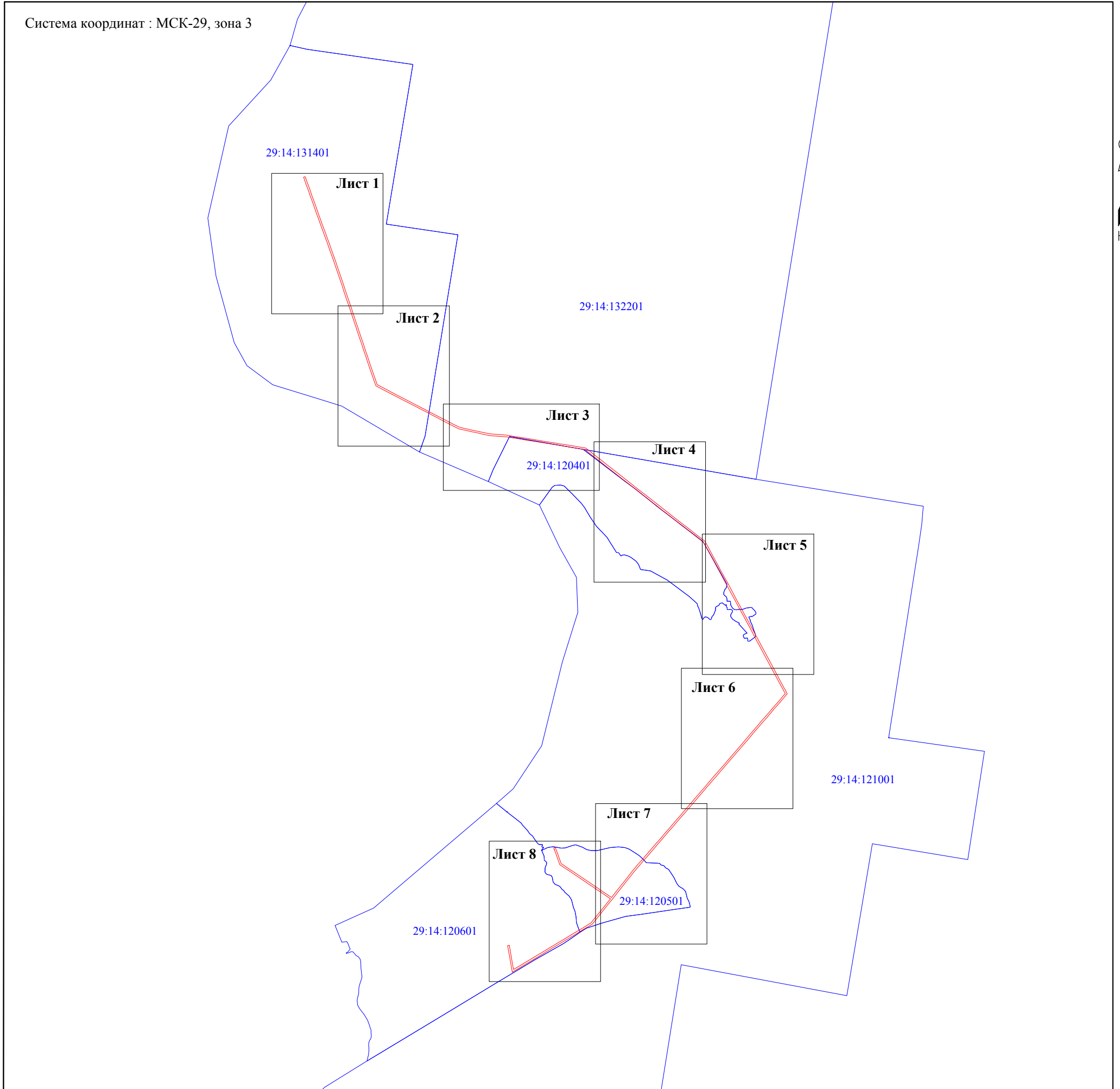
Кадастровые номера земельных участков, в отношении которых испрашивается публичный сервитут: 29:14:000000:650, 29:14:000000:805, 29:14:120501:43, 29:14:132201:7 (входящий в состав единого землепользования 29:14:000000:61), 29:14:132201:8(входящий в состав единого землепользования 29:14:000000:61), земли кадастровых кварталов: 29:14:120401, 29:14:120501, 29:14:120601, 29:14:121001, 29:14:131401, 29:14:132201.

Площадь испрашиваемого публичного сервитута: 342492 кв.м.

от \_\_\_\_\_ № \_\_\_\_\_

Каталог координат: Приложение №1 на 9 листах

**Схема расположения листов**



Масштаб 1:50000

Условные обозначения:

29:14:110501 - проектные границы публичного сервитута;  
- номер и граница кадастрового квартала.

Кадастровый инженер:



Лысенко Е.Э.  
16 апреля 2021г.



**Схема расположения границ публичного сервитута  
объекта электросетевого хозяйства "ВЛ-10кВ Веегорское отделение совхоза"Искра""**



Масштаб 1:5000

Условные обозначения:

- - существующая "ВЛ-10кВ Веегорское отделение совхоза"Искра"";
- - границы публичного сервитута "ВЛ-10кВ Веегорское отделение совхоза"Искра"";
- :555 - границы и кадастровый номер земельного участка сведения о котором содержатся в ЕГРН;
- 29:14:110501 - номер и граница кадастрового квартала;
- 1 ● - обозначение и номер характерной точки проектных границ публичного сервитута.
- :1002 - границы и кадастровый номер объектов капитального строительства, сведения о котором содержатся в ЕГРН.

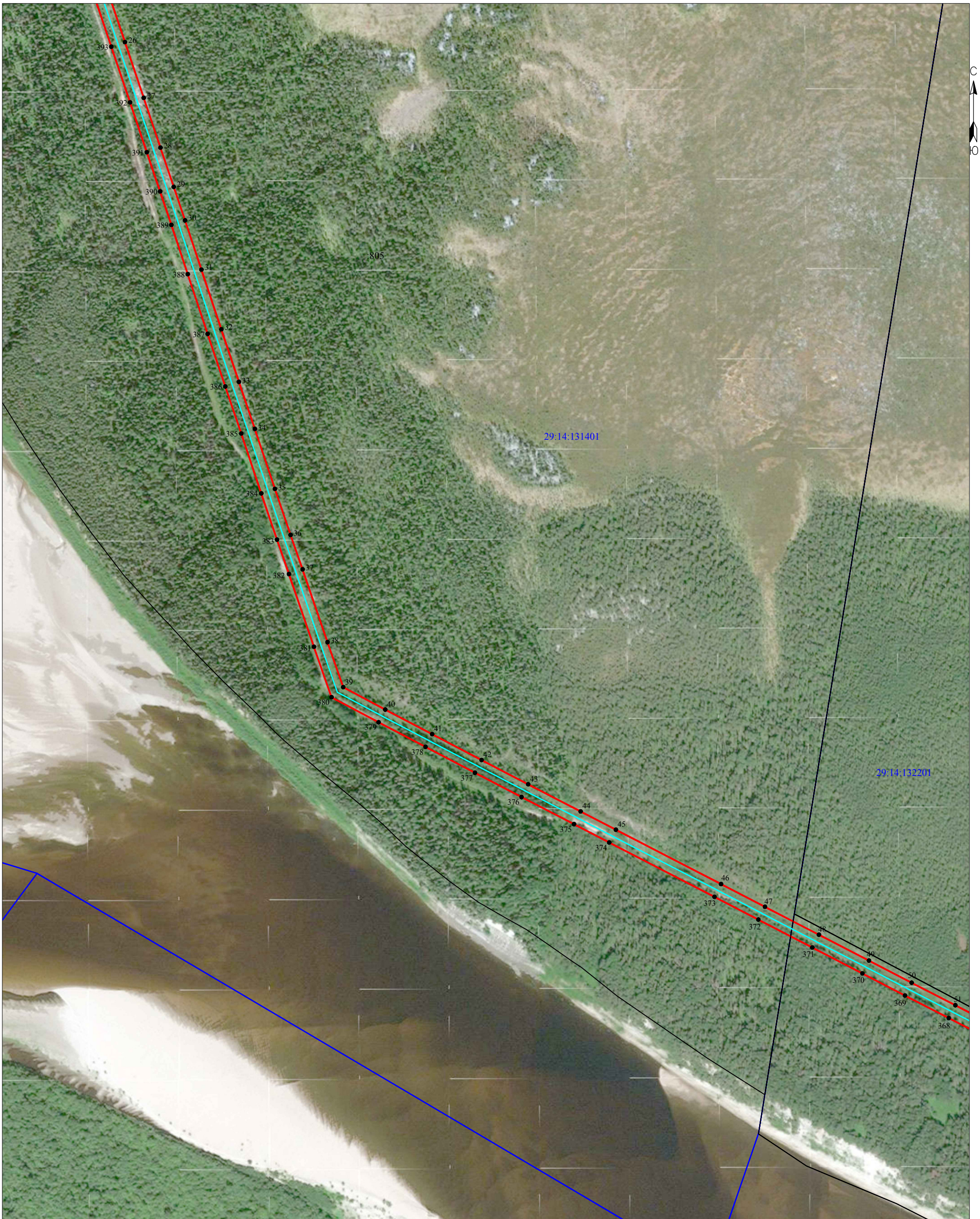
Кадастровый инженер: **Лысенко Е.Э.**  
16 апреля 2021г.





**Схема расположения границ публичного сервитута  
объекта электросетевого хозяйства "ВЛ-10кВ Веегорское отделение совхоза"Искра""**

Лист 2



Масштаб 1:5000

Условные обозначения:

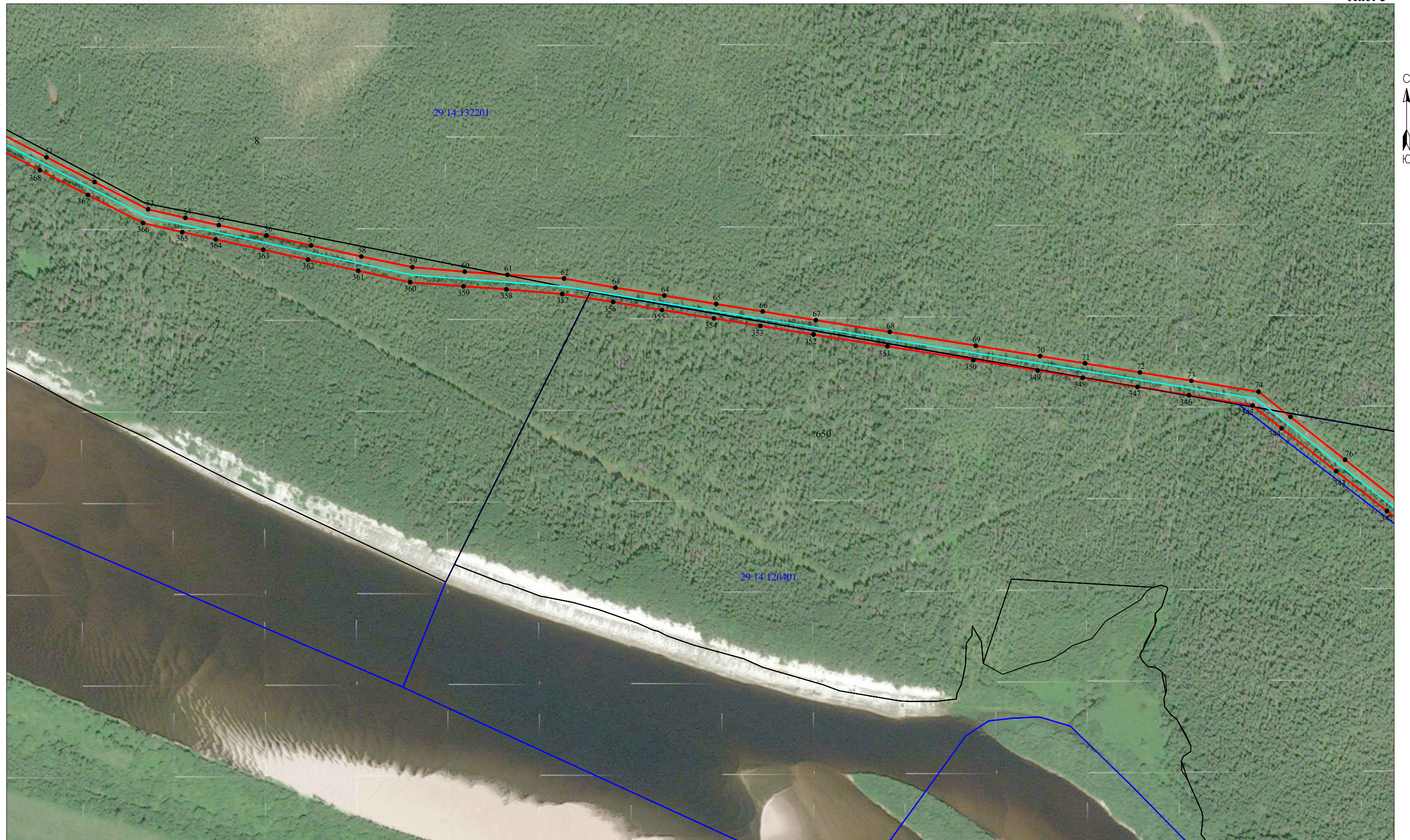
- - существующая "ВЛ-10кВ Веегорское отделение совхоза"Искра"";
- - границы публичного сервитута "ВЛ-10кВ Веегорское отделение совхоза"Искра"";
- :555 - границы и кадастровый номер земельного участка сведения о котором содержатся в ЕГРН;
- 29:14:110501 - номер и граница кадастрового квартала;
- - обозначение и номер характерной точки проектных границ публичного сервитута.
- :1002 - границы и кадастровый номер объектов капитального строительства, сведения о котором содержатся в ЕГРН.

Кадастровый инженер: **Лысенко Е.Э.**  
16 апреля 2021г.





Схема расположения границ публичного сервитута  
 объекта электросетевого хозяйства "ВЛ-10кВ Веегорское отделение совхоза "Искра""



Масштаб 1:5000

Условные обозначения:

- - существующая "ВЛ-10кВ Веегорское отделение совхоза"Искра"";
- - границы публичного сервитута "ВЛ-10кВ Веегорское отделение совхоза"Искра"";
- :555 - границы и кадастровый номер земельного участка сведения о котором содержатся в ЕГРН;
- 29:14:110501 - номер и граница кадастрового квартала;
- 1 - обозначение и номер характерной точки проектных границ публичного сервитута.
- :1002 - границы и кадастровый номер объектов капитального строительства, сведения о котором содержатся в ЕГРН.

Кадастровый инженер **Лысенко Е.Э.**  
 16 апреля 2021г.





**Схема расположения границ публичного сервитута  
объекта электросетевого хозяйства "ВЛ-10кВ Веегорское отделение совхоза"Искра""**



Масштаб 1:5000

Условные обозначения:

- - существующая "ВЛ-10кВ Веегорское отделение совхоза"Искра"";
- - границы публичного сервитута "ВЛ-10кВ Веегорское отделение совхоза"Искра"";
- :555 - границы и кадастровый номер земельного участка сведения о котором содержатся в ЕГРН;
- 29:14:110501 - номер и граница кадастрового квартала;
- 1 - обозначение и номер характерной точки проектных границ публичного сервитута.
- :1002 - границы и кадастровый номер объектов капитального строительства, сведения о котором содержатся в ЕГРН.

Кадастровый инженер: **Лысенко Е.Э.**  
16 апреля 2021г.





**Схема расположения границ публичного сервитута  
объекта электросетевого хозяйства "ВЛ-10кВ Веогорское отделение совхоза"Искра""**



Масштаб 1:5000

Условные обозначения:

- - существующая "ВЛ-10кВ Веогорское отделение совхоза"Искра"";
- - границы публичного сервитута "ВЛ-10кВ Веогорское отделение совхоза"Искра"";
- 555 - границы и кадастровый номер земельного участка сведения о котором содержатся в ЕГРН;
- 29-14:110501 - номер и граница кадастрового квартала;
- 1 - обозначение и номер характерной точки проектных границ публичного сервитута.
- 1002 - границы и кадастровый номер объектов капитального строительства, сведения о котором содержатся в ЕГРН.

Кадастровый инженер: **Лысенко Е.Э.**  
16 апреля 2021г.





**Схема расположения границ публичного сервитута  
объекта электросетевого хозяйства "ВЛ-10кВ Веегорское отделение совхоза"Искра""**



Масштаб 1:5000

Условные обозначения:

- - существующая "ВЛ-10кВ Веегорское отделение совхоза"Искра"";
- - границы публичного сервитута "ВЛ-10кВ Веегорское отделение совхоза"Искра"";
- :555 - границы и кадастровый номер земельного участка сведения о котором содержатся в ЕГРН;
- 29:14:110501 - номер и граница кадастрового квартала;
- 1 ● - обозначение и номер характерной точки проектных границ публичного сервитута.
- :1002 - границы и кадастровый номер объектов капитального строительства, сведения о котором содержатся в ЕГРН.

Кадастровый инженер: **Лысенко Е.Э.**  
16 апреля 2021г.





Схема расположения границ публично сервитута  
 объекта электросетевого хозяйства "ВЛ-10кВ Веегорское отделение совхоза "Искра""

Лист 7



Масштаб 1:5000

Условные обозначения:

- существующая "ВЛ-10кВ Веегорское отделение совхоза"Искра"";
- границы публично сервитута "ВЛ-10кВ Веегорское отделение совхоза"Искра"";
- :555 - границы и кадастровый номер земельного участка сведения о котором содержатся в ЕГРН;
- :29:14:110501 - номер и граница кадастрового квартала;
- 1 - обозначение и номер характерной точки проектных границ публично сервитута.
- :1002 - границы и кадастровый номер объектов капитального строительства, сведения о котором содержатся в ЕГРН.

Кадастровый инженер: Лысенко Е.Э.  
 16 апреля 2021г.





Схема расположения границ публичного сервитута  
 объекта электросетевого хозяйства "ВЛ-10кВ Веегорское отделение совхоза"Искра""



Масштаб 1:5000

Условные обозначения:

- - существующая "ВЛ-10кВ Веегорское отделение совхоза"Искра"";
- - границы публичного сервитута "ВЛ-10кВ Веегорское отделение совхоза"Искра"";
- :555 - границы и кадастровый номер земельного участка сведения о котором содержатся в ЕГРН;
- 29:14:110501 - номер и граница кадастрового квартала;
- 1 - обозначение и номер характерной точки проектных границ публичного сервитута.
- :1002 - границы и кадастровый номер объектов капитального строительства, сведения о котором содержатся в ЕГРН.

Кадастровый инженер: Лысенко Е.Э.  
 16 апреля 2021г.





**Каталог координат границ публичного сервитута для эксплуатации  
объекта электросетевого хозяйства: «ВЛ-10кВ Веегорское отделение совхоза "Искра"»**

<b>Площадь публичного сервитута: 342492 кв.м.</b>		
<b>Метод определения координат: Метод спутниковых геодезических измерений (определений)</b>		
<b>Система координат: МСК - 29, зона 3</b>		
<b>Средняя квадратичная погрешность определения координат характерных точек контура (Mt) = 0,10 м</b>		
Обозначение характерных точек границ	Координаты, м	
	X	Y
1	2	3
1	630433.60	3411755.95
2	630438.76	3411765.40
3	630441.88	3411775.53
4	630431.23	3411779.16
5	630353.60	3411806.58
6	630271.55	3411836.38
7	630196.64	3411862.82
8	630121.13	3411890.43
9	630044.63	3411917.47
10	629968.32	3411944.87
11	629891.18	3411972.59
12	629814.53	3412000.44
13	629744.77	3412025.66
14	629670.18	3412052.65
15	629592.22	3412080.81
16	629513.58	3412108.98
17	629435.47	3412136.97
18	629353.48	3412166.86
19	629286.70	3412189.27
20	629208.08	3412215.20
21	629131.99	3412240.97
22	629051.74	3412267.79
23	628988.26	3412288.98
24	628909.01	3412315.60
25	628824.61	3412344.10
26	628734.22	3412374.32
27	628652.04	3412401.97
28	628578.57	3412426.63
29	628520.68	3412446.25
30	628471.35	3412462.86
31	628398.63	3412487.02
32	628310.56	3412516.38
33	628233.05	3412542.30
34	628163.61	3412565.83
35	628075.26	3412595.35
36	628007.25	3412618.48
37	627956.49	3412636.12
38	627849.12	3412672.93
39	627782.70	3412696.07
40	627749.68	3412758.05



41	627713.43	3412827.15
42	627675.25	3412900.01
43	627639.46	3412968.65
44	627599.44	3413046.05
45	627572.37	3413097.93
46	627492.22	3413253.01
47	627458.70	3413317.77
48	627417.45	3413397.31
49	627379.36	3413471.06
50	627346.68	3413533.99
51	627313.45	3413598.42
52	627277.50	3413668.19
53	627237.68	3413746.07
54	627225.28	3413800.27
55	627214.69	3413848.91
56	627199.59	3413918.16
57	627185.13	3413983.15
58	627169.07	3414056.17
59	627153.52	3414130.41
60	627146.88	3414206.48
61	627142.35	3414268.80
62	627136.91	3414351.08
63	627123.80	3414425.79
64	627112.21	3414496.87
65	627099.99	3414572.42
66	627089.04	3414639.92
67	627076.50	3414717.33
68	627059.33	3414824.75
69	627039.28	3414949.84
70	627024.17	3415043.40
71	627013.57	3415108.89
72	627000.40	3415188.56
73	626988.32	3415263.34
74	626972.24	3415361.15
75	626935.81	3415407.63
76	626873.46	3415486.97
77	626815.41	3415560.97
78	626758.32	3415633.74
79	626704.47	3415702.52
80	626651.77	3415769.93
81	626607.06	3415826.77
82	626557.83	3415889.70
83	626503.65	3415959.03
84	626457.26	3416018.53
85	626407.49	3416082.16
86	626352.22	3416152.68
87	626299.81	3416219.40
88	626247.64	3416286.46



89	626200.71	3416346.36
90	626150.39	3416410.37
91	626101.16	3416473.65
92	626046.21	3416544.05
93	625998.57	3416604.90
94	625944.38	3416674.31
95	625889.80	3416744.79
96	625835.56	3416814.06
97	625778.37	3416887.96
98	625696.21	3416932.43
99	625615.90	3416975.95
100	625546.55	3417013.80
101	625471.35	3417054.57
102	625418.87	3417083.12
103	625328.60	3417131.89
104	625246.42	3417176.57
105	625155.21	3417225.85
106	625066.89	3417274.10
107	625016.95	3417300.68
108	624959.82	3417331.40
109	624903.85	3417361.54
110	624837.31	3417397.69
111	624762.04	3417438.38
112	624689.34	3417477.57
113	624626.92	3417511.52
114	624565.74	3417543.68
115	624515.16	3417570.73
116	624450.30	3417605.78
117	624366.86	3417650.39
118	624289.17	3417692.19
119	624210.84	3417734.35
120	624136.12	3417774.68
121	624057.02	3417817.14
122	623979.74	3417858.67
123	623903.66	3417899.60
124	623876.38	3417914.87
125	623828.43	3417940.43
126	623788.03	3417905.32
127	623753.35	3417875.42
128	623726.91	3417852.97
129	623692.89	3417824.05
130	623670.91	3417804.07
131	623641.93	3417778.76
132	623580.64	3417726.48
133	623521.00	3417674.72
134	623461.76	3417623.48
135	623392.79	3417563.94
136	623327.20	3417507.53



137	623267.13	3417456.75
138	623187.88	3417388.64
139	623118.21	3417328.93
140	623054.25	3417273.63
141	622968.94	3417200.12
142	622908.41	3417148.57
143	622843.03	3417091.46
144	622774.35	3417032.31
145	622710.43	3416976.94
146	622646.23	3416921.90
147	622585.37	3416869.36
148	622511.23	3416805.68
149	622451.64	3416754.69
150	622392.11	3416703.61
151	622310.25	3416633.44
152	622249.39	3416580.79
153	622210.90	3416547.53
154	622146.67	3416492.27
155	622106.91	3416457.70
156	622046.95	3416405.29
157	621978.51	3416345.85
158	621925.15	3416299.31
159	621882.91	3416263.44
160	621819.79	3416209.85
161	621721.17	3416123.67
162	621717.53	3416121.18
163	621711.46	3416115.53
164	621671.60	3416081.02
165	621627.91	3416043.64
166	621559.43	3415985.79
167	621497.64	3415936.95
168	621426.08	3415880.40
169	621358.00	3415826.34
170	621281.55	3415765.51
171	621202.78	3415703.74
172	621139.44	3415651.99
173	621058.69	3415586.98
174	620977.12	3415521.35
175	620883.20	3415445.92
176	620822.60	3415345.20
177	620781.59	3415277.13
178	620734.40	3415198.95
179	620687.23	3415120.02
180	620637.31	3415037.50
181	620590.40	3414959.49
182	620547.98	3414888.80
183	620502.65	3414812.55
184	620467.88	3414754.68



185	620422.28	3414678.86
186	620375.15	3414599.87
187	620329.26	3414523.36
188	620277.57	3414437.52
189	620269.52	3414424.28
190	620384.55	3414404.05
191	620462.99	3414390.54
192	620543.58	3414375.98
193	620609.46	3414364.38
194	620613.14	3414385.26
195	620547.30	3414396.85
196	620466.68	3414411.41
197	620388.18	3414424.94
198	620303.69	3414439.80
199	620347.43	3414512.44
200	620393.35	3414588.99
201	620440.47	3414667.97
202	620486.05	3414743.75
203	620520.85	3414801.68
204	620566.18	3414877.93
205	620608.58	3414948.58
206	620655.47	3415026.55
207	620705.40	3415109.10
208	620752.58	3415188.03
209	620799.74	3415266.18
210	620840.76	3415334.26
211	620899.42	3415431.75
212	620990.40	3415504.83
213	621071.97	3415570.46
214	621152.80	3415635.52
215	621207.90	3415678.89
216	621242.41	3415628.48
217	621281.37	3415570.17
218	621323.88	3415507.23
219	621363.82	3415447.96
220	621401.84	3415391.57
221	621446.10	3415325.97
222	621482.56	3415272.07
223	621523.86	3415211.11
224	621559.21	3415158.86
225	621603.10	3415093.36
226	621644.46	3415031.32
227	621720.17	3415004.01
228	621770.80	3414985.51
229	621837.04	3414961.10
230	621836.98	3414960.89
231	621857.95	3414955.16
232	621863.63	3414975.93



233	621842.66	3414981.66
234	621842.65	3414981.63
235	621778.11	3415005.41
236	621727.41	3415023.94
237	621658.22	3415048.89
238	621620.73	3415105.14
239	621576.80	3415170.70
240	621541.41	3415223.00
241	621500.12	3415283.95
242	621463.67	3415337.84
243	621419.41	3415403.43
244	621381.40	3415459.80
245	621341.46	3415519.08
246	621298.97	3415581.99
247	621259.98	3415640.36
248	621224.53	3415692.14
249	621294.69	3415748.88
250	621371.20	3415809.75
251	621439.24	3415863.78
252	621510.78	3415920.32
253	621572.84	3415969.37
254	621641.64	3416027.49
255	621685.43	3416064.96
256	621725.63	3416099.76
257	621730.80	3416104.57
258	621734.17	3416106.87
259	621833.62	3416193.78
260	621896.63	3416247.27
261	621938.98	3416283.24
262	621992.43	3416329.86
263	622060.88	3416389.31
264	622120.84	3416441.72
265	622160.54	3416476.24
266	622224.74	3416531.47
267	622263.25	3416564.75
268	622324.08	3416617.37
269	622405.90	3416687.51
270	622465.43	3416738.59
271	622525.03	3416789.59
272	622599.21	3416853.29
273	622660.06	3416905.83
274	622724.27	3416960.88
275	622788.21	3417016.26
276	622856.92	3417075.44
277	622922.26	3417132.52
278	622982.73	3417184.02
279	623068.10	3417257.58
280	623132.04	3417312.86



281	623201.69	3417372.55
282	623280.88	3417440.62
283	623340.95	3417491.40
284	623406.63	3417547.88
285	623475.62	3417607.43
286	623534.88	3417658.70
287	623594.47	3417710.41
288	623655.78	3417762.71
289	623685.01	3417788.24
290	623706.88	3417808.12
291	623740.64	3417836.82
292	623767.14	3417859.31
293	623801.91	3417889.30
294	623831.32	3417914.86
295	623866.21	3417896.27
296	623893.46	3417881.01
297	623969.70	3417840.00
298	624046.98	3417798.47
299	624126.08	3417756.01
300	624200.78	3417715.69
301	624279.12	3417673.52
302	624356.84	3417631.70
303	624440.27	3417587.11
304	624505.13	3417552.06
305	624555.81	3417524.95
306	624616.93	3417492.82
307	624679.25	3417458.92
308	624751.97	3417419.72
309	624827.21	3417379.05
310	624893.77	3417342.89
311	624949.77	3417312.74
312	625006.95	3417281.99
313	625056.83	3417255.44
314	625145.09	3417207.22
315	625236.32	3417157.93
316	625318.50	3417113.25
317	625408.77	3417064.49
318	625461.23	3417035.94
319	625536.42	3416995.17
320	625605.77	3416957.33
321	625686.10	3416913.79
322	625764.34	3416871.45
323	625818.83	3416801.04
324	625873.07	3416731.77
325	625927.64	3416661.30
326	625981.87	3416591.85
327	626029.51	3416531.00
328	626084.44	3416460.62



329	626133.69	3416397.31
330	626184.03	3416333.27
331	626230.93	3416273.41
332	626283.11	3416206.34
333	626335.54	3416139.60
334	626390.80	3416069.08
335	626440.55	3416005.48
336	626486.94	3415945.99
337	626541.12	3415876.65
338	626590.38	3415813.68
339	626635.09	3415756.85
340	626687.77	3415689.46
341	626741.63	3415620.67
342	626798.73	3415547.89
343	626856.78	3415473.88
344	626919.13	3415394.54
345	626952.21	3415352.35
346	626967.40	3415259.93
347	626979.48	3415185.14
348	626992.65	3415105.47
349	627003.24	3415040.01
350	627018.35	3414946.48
351	627038.40	3414821.40
352	627055.57	3414713.96
353	627068.11	3414636.53
354	627079.07	3414569.02
355	627091.28	3414493.48
356	627102.88	3414422.38
357	627114.49	3414348.42
358	627121.20	3414267.22
359	627125.74	3414204.88
360	627131.58	3414127.16
361	627148.36	3414051.64
362	627164.44	3413978.57
363	627178.89	3413913.61
364	627193.97	3413844.39
365	627204.59	3413795.65
366	627217.60	3413738.77
367	627258.64	3413658.51
368	627294.61	3413588.71
369	627327.85	3413524.25
370	627360.54	3413461.31
371	627398.62	3413387.57
372	627439.89	3413308.01
373	627473.39	3413243.27
374	627553.56	3413088.16
375	627580.62	3413036.28
376	627620.64	3412958.88



377	627656.46	3412890.19
378	627694.65	3412817.31
379	627730.94	3412748.14
380	627767.89	3412678.78
381	627842.20	3412652.89
382	627949.57	3412616.08
383	628000.35	3412598.43
384	628068.49	3412575.26
385	628156.85	3412545.74
386	628226.28	3412522.21
387	628303.84	3412496.27
388	628391.93	3412466.90
389	628464.63	3412442.75
390	628513.90	3412426.17
391	628571.79	3412406.54
392	628645.30	3412381.88
393	628727.48	3412354.22
394	628817.86	3412324.00
395	628902.25	3412295.51
396	628981.53	3412268.88
397	629045.02	3412247.68
398	629125.23	3412220.87
399	629201.36	3412195.10
400	629280.00	3412169.16
401	629346.47	3412146.84
402	629428.27	3412117.03
403	629506.42	3412089.03
404	629585.04	3412060.86
405	629662.98	3412032.71
406	629737.56	3412005.72
407	629807.31	3411980.51
408	629883.98	3411952.65
409	629961.16	3411924.92
410	630037.51	3411897.50
411	630113.95	3411870.48
412	630189.48	3411842.87
413	630264.40	3411816.42
414	630346.45	3411786.62
415	630424.28	3411759.13
1	630433.60	3411755.95

Кадастровый инженер:		Лысенко Е.Э.	Дата: 16.04.2021г.
----------------------	--	--------------	--------------------