

АДМИНИСТРАЦИЯ МУНИЦИПАЛЬНОГО ОБРАЗОВАНИЯ
«ЛАВЕЛЬСКОЕ»

ПОСТАНОВЛЕНИЕ

08 февраля 2013 года

№ 21

п. Новолавела

**Об утверждении схемы размещения нестационарных торговых объектов
на территории муниципального образования «Лавельское»**

В соответствии с пунктом 10 статьи 14 Федерального закона от 06.10.2003г. №131-ФЗ «Об общих принципах организации местного самоуправления в Российской Федерации», постановлением министерства агропромышленного комплекса и торговли Архангельской области от 09.03.2011г. №1-п «Об утверждении порядка разработки и утверждения органом местного самоуправления, определенным в соответствии с Уставом муниципального образования Архангельской области, схемы размещения нестационарных торговых объектов», и в целях создания условий для обеспечения услугами торговли на территории муниципального образования «Лавельское», на основании Устава муниципального образования «Лавельское»,

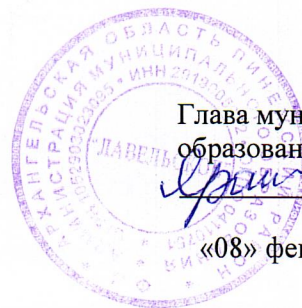
п о с т а н о в л я ю :

1. Утвердить прилагаемую схему размещения нестационарных торговых объектов на территории муниципального образования «Лавельское».
2. Опубликовать настоящее постановление в информационном Бюллетене МО «Лавельское».

Глава МО «Лавельское»



Т.В.Ярошенко



Утверждаю:

Глава муниципального образования «Лавельское»

Т.В.Ярошенко

«08» февраля 2013г

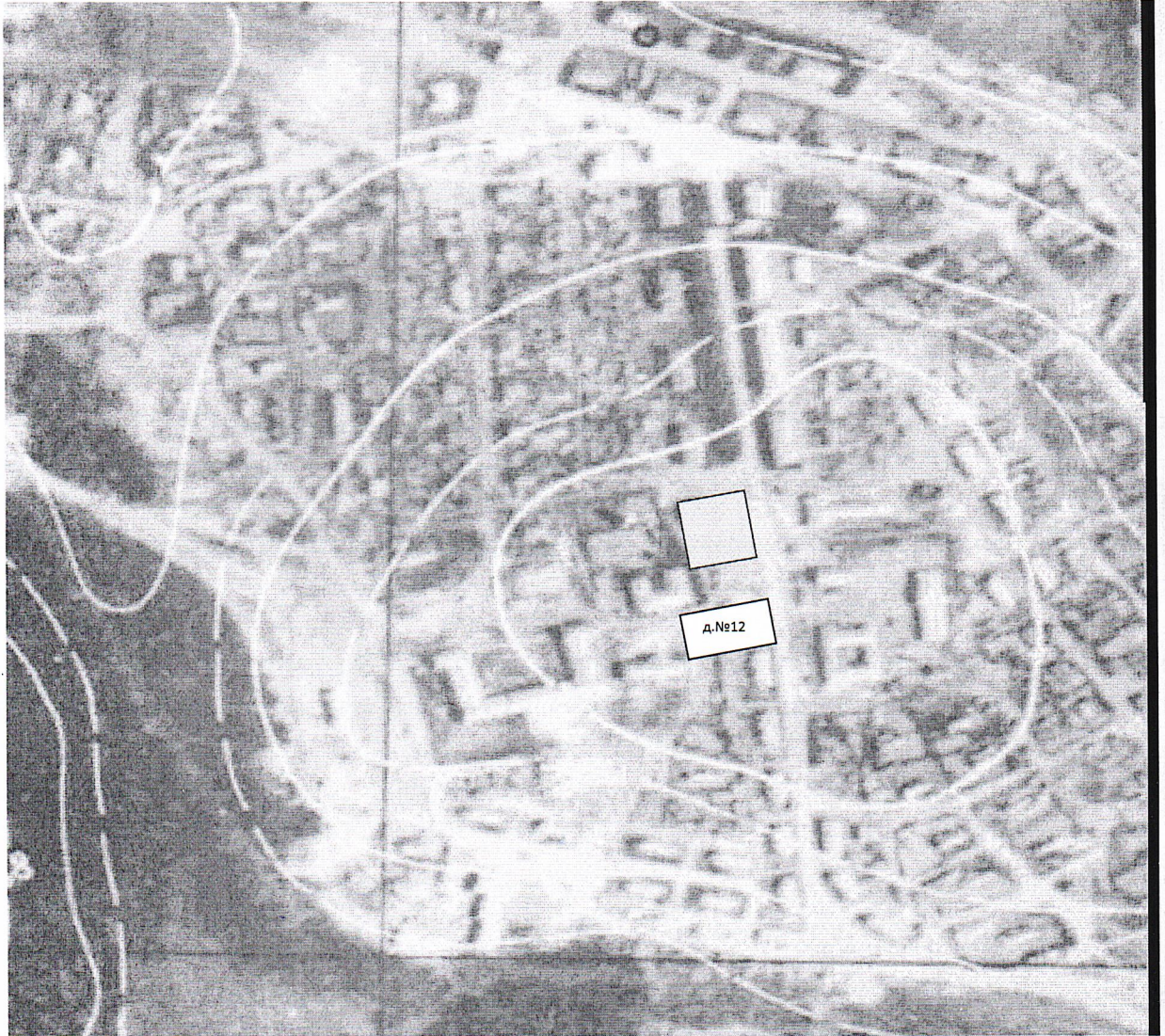
**Схема размещения нестационарных торговых объектов на территории
муниципального образования «Лавельское»**

№ п/п	Местоположение (адрес)	Вид объекта	Площадь объекта	Количество отведенных мест	Специализация объекта	Срок, период размещения нестационарного объекта	Примечание
1.	Примерно в 40метрах по направлению на север от ориентира (здание), адрес ориентира: п.Новолавела, ул.Советская, д.12.	палатка, автоприцеп, автолавка, лоток	40 кв.м.	2	Продовольственные, непродовольственные товары	с 01 января 2013г по 31 декабря 2013г	На землях населенных пунктов, находящихся в государственной собственности

СХЕМА РАЗМЕЩЕНИЯ НА МЕСТНОСТИ

земельного участка расположенного примерно в 40метрах по направлению на север от ориентира (здание), адрес ориентира: п.Новолавела, ул.Советская, д.12

для размещения нестационарных торговых объектов на территории МО «Лавельское»



- земельный участок для размещения нестационарных торговых объектов

Площадь земельного участка – 40,0 кв.м.

Расстояние до р.Пинега примерно – 500 метров

Схему составил

специалист МО «Лавельское» Дурин М.М.Дурынин