

КУМУ

**АДМИНИСТРАЦИЯ МУНИЦИПАЛЬНОГО ОБРАЗОВАНИЯ
«ПИНЕЖСКИЙ МУНИЦИПАЛЬНЫЙ РАЙОН»
АРХАНГЕЛЬСКОЙ ОБЛАСТИ**

ПОСТАНОВЛЕНИЕ

от 28 марта 2022 г. № 0296 - па

с. Карпогоры

Об установлении публичного сервитута

В соответствии с Федеральным законом от 25.10.2001г. №137-ФЗ «О введении в действие Земельного кодекса Российской Федерации», статьями 23, 39.38 -39.43, 39.45 – 39.47, 39.50 Земельного кодекса Российской Федерации, рассмотрев предоставленные документы, сообщения о возможном установлении публичного сервитута от 24 февраля 2022, размещенное на официальном информационном Интернет сайте администрации МО «Пинежский район» www.pinezhye.ru, на основании заявлений, Устава муниципального образования «Пинежский муниципальный район» Архангельской области, администрация муниципального образования «Пинежский муниципальный район» Архангельской области

п о с т а н о в л я е т :

1. Утвердить прилагаемые:

- схему границ публичного сервитута для размещения объекта электросетевого хозяйства: КТП25, КТП63, КТП160, КТП100, В, Д. ВЕРКОЛА), площадью 1818 кв. м.;
- схему границ публичного сервитута для размещения объекта электросетевого хозяйства: «КТП-63/10 д. Чикинская, Михеево», площадью 910 кв. м.;
- схему границ публичного сервитута для размещения объекта электросетевого хозяйства: «КТП №47 Кулогоры верхнее, КТП-63-10/0,4 У1, 63кВт», площадью 471 кв. м.;
- схему границ публичного сервитута для размещения объекта электросетевого хозяйства: «КТП №46 Кулогоры нижнее, КТП-63-10/0,4 У1, 63кВт», площадью 468 кв. м.;
- схему границ публичного сервитута для размещения объекта электросетевого хозяйства: «КТП-63-10/0,4 № 34 д. Воопола, КТП-63 10/0,4,

63кВт», площадью 464 кв. м.;

- схему границ публичного сервитута для размещения объекта электросетевого хозяйства: «КТП-63-10/0,4 кВ №33 Усть-Военпола, КТП-63-10/0,4 У1, 63кВт» площадью 456 кв. м.;

- схему границ публичного сервитута для размещения объекта электросетевого хозяйства: «КТП-40-10/0,4 №19 д.Хаймусово, КТП-40-10/0,4 У1, 40кВт», площадью 488 кв. м.;

- схему границ публичного сервитута для размещения объекта электросетевого хозяйства: «КТП-40-10/0,4 №20 д.Козлово, КТП-40-10/0,4У1, 40кВт», площадью 448 кв. м.;

- схему границ публичного сервитута для размещения объекта электросетевого хозяйства: «КТП-63-10/0,4 №21 д.Моисеевская, КТП-63-10/0,4 У1, 63кВт», площадью 451 кв. м.;

- схему границ публичного сервитута для размещения объекта электросетевого хозяйства: «КТП-63-10/0,4 №24 д.Малетино, КТП-63-10/0,4 У1, 63кВт», площадью 443 кв. м.;

- схему границ публичного сервитута для размещения объекта электросетевого хозяйства: «КТП - 40-10/0,4 № 18 Ярушево, КТП-40-10/0,4 У1, 40кВт», площадью 478 кв. м.;

- схему границ публичного сервитута для размещения объекта электросетевого хозяйства: «КТП-63-10/0,4 № 16 Истомино, КТП-63-10/0,4 У1, 63кВт», площадью 450 кв. м.;

- схему границ публичного сервитута для размещения объекта электросетевого хозяйства: «КТП-160-10/0,4 №17 Олькино, КТП-160-10/0,4 У1, 160кВт», площадью 479 кв. м.;

2. Установить публичный сервитут, сроком на 49 лет, в отношении земельных участков и земель, расположенных в вышеуказанных границах публичного сервитута для размещения вышеназванных объектов электросетевого хозяйства, согласно утвержденных настоящим постановлением схем границ публичного сервитута.

Цель установления публичного сервитута: в соответствии с п. 1 ст. 39.37 Земельного кодекса РФ, п. 3 ст. 3.6 Федерального закона от 25.10.2001 № 137-ФЗ «О введении в действие Земельного кодекса Российской Федерации», для размещения объектов электросетевого хозяйства, их неотъемлемых технологических частей, если указанные объекты являются объектами федерального, регионального или местного значения, либо необходимы для организации электроснабжения населения, подключения (технологического присоединения) к сетям инженерно-технического обеспечения.

Плата за публичный сервитут на основании п. 3, 4 ст. 3.6. Федерального закона от 25.10.2001 № 137-ФЗ «О введении в действие Земельного кодекса Российской Федерации» не устанавливается.

3. Публичному акционерному обществу «РОССЕТИ Северо-Запада», ИНН 7802312751, ОГРН 1047855175785, КПП 997450001, юридический адрес: 196247, Россия, г. Санкт-Петербург, площадь Конституции, д. 3, литер

А, помещение 16Н в установленном законом порядке обеспечить:

- заключение с правообладателями земельных участков, обремененных публичным сервитутом соглашения об осуществлении публичного сервитута, предусматривающее размер платы за сервитут, если иное не предусмотрено действующим законодательством;
- осуществление публичного сервитута после внесения сведения о публичном сервитуте в Единый государственный реестр недвижимости;
- размещение вышеназванных объектов электросетевого хозяйства в границах зоны действия публичного сервитута;
- после прекращения действия публичного сервитута привести части земельных участков, обремененных публичным сервитутом в состояние, пригодное для его использования в соответствии с видом разрешенного использования.

4. КУМИ и ЖКХ администрации МО «Пинежский район» организовать:

- размещение настоящего постановления на официальном информационном Интернет сайте администрации МО «Пинежский район» www.pinezhye.ru;

- направление заявителю сведений о лицах, являющихся правообладателями земельных участков, обремененных публичным сервитутом;

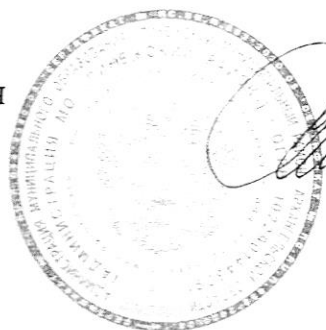
- направление копии настоящего постановления в федеральный орган исполнительной власти, уполномоченный Правительством Российской Федерации на осуществление государственного кадастрового учета, государственной регистрации прав, ведение Единого государственного реестра недвижимости и предоставление сведений, содержащихся в Едином государственном реестре недвижимости.

5. Администрации МО «Пинежский район» обеспечить:

- опубликование настоящего постановления в Информационном вестнике муниципального образования «Пинежский муниципальный район»;

- направление заявителю копию настоящего постановления.

Глава муниципального образования



А.С.Чечулин

Публичный сервитут с целью размещения объекта электросетевого хозяйства (КТП25,КТП63,КТП160,КТП100,В,Д.ВЕРКОЛА)

Приложение к постановлению администрации МО "Пинежский район"

в кадастровом квартале 29:14:040101, 29:14:040102, расположенного по адресу: Архангельская область, Пинежский район, МО "Веркольское", д. Веркола

от "28" марта 2022 г. № 0296/на

Система координат МСК 29

Метод определения координат: метод спутниковых геодезических измерений

Площадь публичного сервитута - 1818 кв.м.

Обозначение характерных точек границ	координаты, м		Средняя квадратическая погрешность положения характерных точек границ (Мп), м
	X	Y	
1	566786,48	3453711,40	0,1
2	566774,41	3453729,13	0,1
3	566756,83	3453717,76	0,1
4	566768,18	3453699,51	0,1
5	567081,43	3454177,45	0,1
6	567080,81	3454198,81	0,1
7	567059,41	3454198,09	0,1
8	567060,20	3454176,75	0,1
9	567701,18	3454380,05	0,1
10	567688,73	3454397,18	0,1
11	567671,29	3454383,92	0,1
12	567684,39	3454367,21	0,1
13	568168,84	3454852,84	0,1
14	568163,48	3454873,04	0,1
15	568142,82	3454867,57	0,1
16	568148,21	3454847,33	0,1



Масштаб 1:500

Условные обозначения

- ТП;
- границы публичного сервитута;
- границы кадастрового квартала по сведениям ЕГРН;
- границы земельных участков по сведениям ЕГРН;
- 29:19:033801 - номер кадастрового квартала
- :25 - обозначение кадастрового номера земельного участка




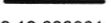
Публичный сервитут с целью размещения объекта электросетевого хозяйства (КТП-63/10 д.Чикинская,Михеево)	Приложение к постановлению администрации МО "Пинежский район" от "12 марта" 2022 г. № 0296-па
в кадастровом квартале 29:14:130501, 29:14:130701, расположенного по адресу: Архангельская область, Пинежский район, МО "Пинежское", д. Михеево, д. Чикинская	

Система координат МСК 29			
Метод определения координат: метод спутниковых геодезических измерений			
Площадь публичного сервитута - 910 кв.м.			
Обозначение характерных точек границ	координаты, м		Средняя квадратическая погрешность положения характерных точек границ (M), м
	X	Y	
1	643208,10	3407341,33	0,1
2	643187,02	3407339,96	0,1
3	643187,97	3407318,39	0,1
4	643209,75	3407319,68	0,1
5	643702,34	3404853,14	0,1
6	643681,08	3404851,53	0,1
7	643683,01	3404830,40	0,1
8	643703,55	3404831,95	0,1



Масштаб 1:500

Условные обозначения

-  - ТП;
-  - границы публичного сервитута;
-  - границы кадастрового квартала по сведениям ЕГРН;
-  - границы земельных участков по сведениям ЕГРН;
- 29:19:033801 - номер кадастрового квартала
- :25 - обозначение кадастрового номера земельного участка

Публичный сервитут с целью размещения объекта электросетевого хозяйства (КТП-63/10 д.Чикинская,Михеево)

Приложение
к постановлению администрации
МО "Пинежский район"

в кадастровом квартале 29:14:130501, 29:14:130701,
расположенного по адресу: Архангельская область, Пинежский район,
МО "Пинежское", д. Михеево, д. Чикинская

от "18" марта 2022 г. № 0296-12

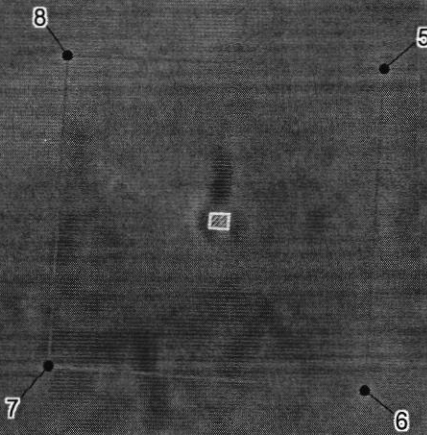
Система координат МСК 29

Метод определения координат: метод спутниковых геодезических измерений

Площадь публичного сервитута - 910 кв.м.

Обозначение характерных точек границ	координаты, м		Средняя квадратическая погрешность положения характерных точек границ (M), м
	X	Y	
1	643208,10	3407341,33	0,1
2	643187,02	3407339,96	0,1
3	643187,97	3407318,39	0,1
4	643209,75	3407319,68	0,1
5	643702,34	3404853,14	0,1
6	643681,08	3404851,53	0,1
7	643683,01	3404830,40	0,1
8	643703,55	3404831,95	0,1

29:14:130501



Масштаб 1:500

Условные обозначения

- ТП;
- границы публичного сервитута;
- границы кадастрового квартала по сведениям ЕГРН;
- границы земельных участков по сведениям ЕГРН;

29:19:033801 - номер кадастрового квартала
:25 - обозначение кадастрового номера земельного участка

Публичный сервитут с целью размещения объекта электросетевого хозяйства (КТП №47 Кулогоры верхнее, КТП-63-10/0,4 У1, 63кВт)

Приложение
к постановлению администрации
МО "Пинежский район"

в кадастровом квартале 29:14:140301,
расположенного по адресу: Архангельская область, Пинежский район,
МО "Пинежское", д. Кулогора

от "18" марта 2022 г. № 0296-па

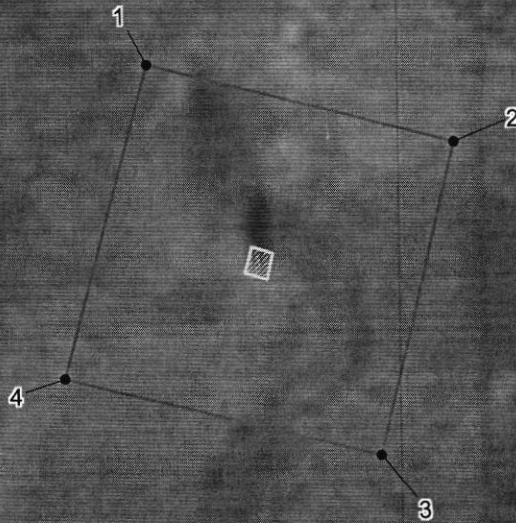
Система координат МСК 29

Метод определения координат: метод спутниковых геодезических измерений

Площадь публичного сервитута - 471 кв.м.





Обозначение характерных точек границ	координаты, м		Средняя квадратическая погрешность положения характерных точек границ (M), м
	X	Y	
1	669948,94	3373252,38	0,1
2	669943,36	3373273,03	0,1
3	669922,40	3373267,72	0,1
4	669928,01	3373246,39	0,1

29:14:140301



Масштаб 1:500

Условные обозначения

-  - ТП;
-  - границы публичного сервитута;
-  - границы кадастрового квартала по сведениям ЕГРН;
-  - границы земельных участков по сведениям ЕГРН;
- 29:19:033801 - номер кадастрового квартала
- :25 - обозначение кадастрового номера земельного участка

Публичный сервитут с целью размещения объекта электросетевого хозяйства
(КТП №46 Кулогоры нижнее, КТП-63-10/0,4 У1, 63кВт)

Приложение
к постановлению администрации
МО "Пинежский район"

в кадастровом квартале 29:14:140301,
расположенного по адресу: Архангельская область, Пинежский район,
МО "Пинежское", д. Кулогора

от "28" *марта* 2022 г. № *0296-02*

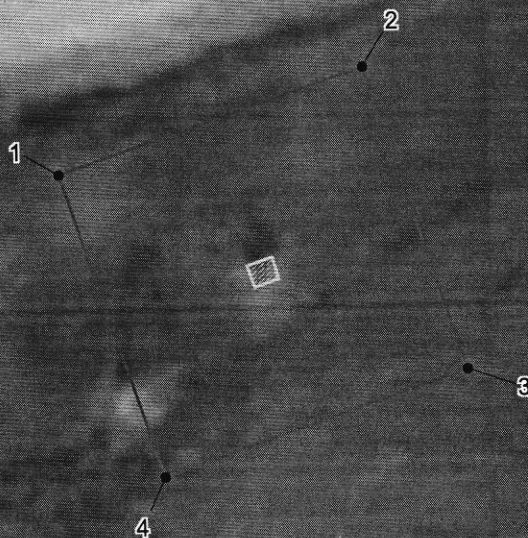
Система координат МСК 29

Метод определения координат: метод спутниковых геодезических измерений

Площадь публичного сервитута - 468 кв.м.





Обозначение характерных точек границ	координаты, м		Средняя квадратическая погрешность положения характерных точек границ (Мб), м
	X	Y	
1	670676,05	3372967,18	0,1
2	670682,94	3372987,87	0,1
3	670662,53	3372994,62	0,1
4	670655,63	3372974,05	0,1

29:14:140301



Масштаб 1:500

Условные обозначения

-  - ТП;
-  - границы публичного сервитута;
-  - границы кадастрового квартала по сведениям ЕГРН;
-  - границы земельных участков по сведениям ЕГРН;
- 29:19:033801 - номер кадастрового квартала
- :25 - обозначение кадастрового номера земельного участка

Публичный сервитут с целью размещения объекта электросетевого хозяйства (КТП-63-10/0,4 № 34 д.Воепала, КТП-63 10/0,4, 63кВт)

Приложение к постановлению администрации МО "Пинежский район"

в кадастровом квартале 29:14:140601, расположенного по адресу: Архангельская область, Пинежский район, МО "Пинежское", д. Воепала

от 18 марта 2022 г. № 0296-па

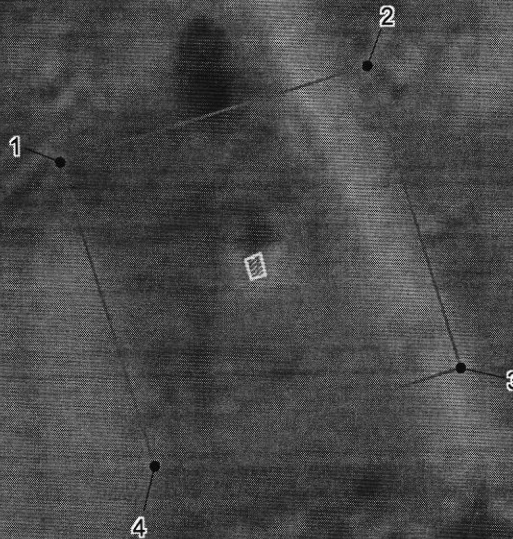
Система координат МСК 29

Метод определения координат: метод спутниковых геодезических измерений

Площадь публичного сервитута - 464 кв.м.

Обозначение характерных точек границ	координаты, м		Средняя квадратическая погрешность положения характерных точек границ (M _t), м
	X	Y	
1	670013,06	3369915,38	0,1
2	670019,26	3369936,28	0,1
3	669998,82	3369942,29	0,1
4	669992,60	3369921,51	0,1

29:14:140601



Масштаб 1:500

Условные обозначения

- - ТП;
 - - границы публичного сервитута;
 - - границы кадастрового квартала по сведениям ЕГРН;
 - - границы земельных участков по сведениям ЕГРН;
- 29:19:033801 - номер кадастрового квартала
:25 - обозначение кадастрового номера земельного участка

Публичный сервитут с целью размещения объекта электросетевого хозяйства (КТП-63-10/0,4 кВ №33 Усть-Воепола, КТП-63-10/0,4 У1, 63кВт)

Приложение
к постановлению администрации
МО "Пинежский район"

в кадастровом квартале 29:14:140601,
расположенного по адресу: Архангельская область, Пинежский район,
МО "Пинежское", д. Воепала

от "29" марта 2022 г. № 0296-па

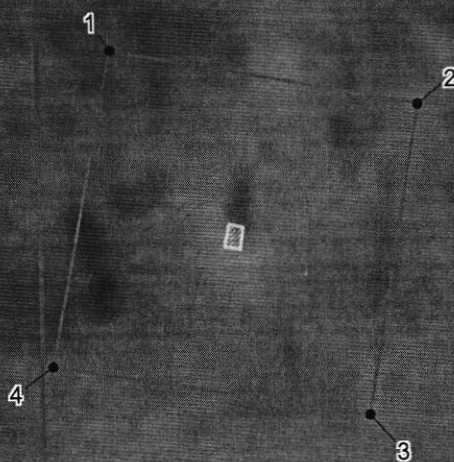
Система координат МСК 29

Метод определения координат: метод спутниковых геодезических измерений

Площадь публичного сервитута - 456 кв.м.

Обозначение характерных точек границ	координаты, м		Средняя квадратическая погрешность положения характерных точек границ (M _t), м
	X	Y	
1	669357,14	3370095,80	0,1
2	669353,24	3370116,56	0,1
3	669332,45	3370112,99	0,1
4	669336,02	3370091,58	0,1

29:14:140601



Масштаб 1:500

Условные обозначения

- - ТП;
 - - границы публичного сервитута;
 - - границы кадастрового квартала по сведениям ЕГРН;
 - - границы земельных участков по сведениям ЕГРН;
- 29:19:033801 - номер кадастрового квартала
:25 - обозначение кадастрового номера земельного участка

Публичный сервитут с целью размещения объекта электросетевого хозяйства (КТП-40-10/0,4 №19 д.Хаймусово, КТП-40-10/0,4 У1, 40кВт)

Приложение
к постановлению администрации
МО "Пинежский район"

в кадастровом квартале 29:14:140901,
расположенного по адресу: Архангельская область, Пинежский район,
МО "Пинежское"

от "28" марта 2022 г. № 0296-19

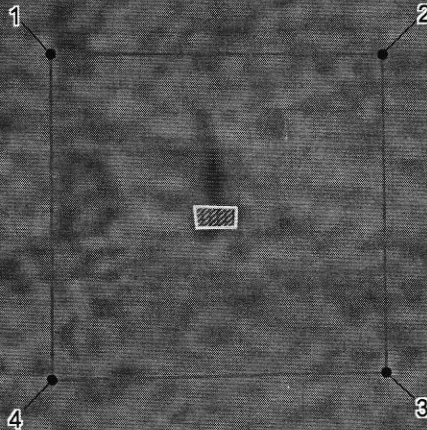
Система координат МСК 29

Метод определения координат: метод спутниковых геодезических измерений

Площадь публичного сервитута - 488 кв.м.

Обозначение характерных точек границ	координаты, м		Средняя квадратическая погрешность положения характерных точек границ (M _t), м
	X	Y	
1	660297,84	3368753,39	0,1
2	660297,55	3368775,83	0,1
3	660276,12	3368775,79	0,1
4	660275,94	3368753,19	0,1

29:14:140901



Масштаб 1:500

Условные обозначения

- - ТП;
 - - границы публичного сервитута;
 - - границы кадастрового квартала по сведениям ЕГРН;
 - - границы земельных участков по сведениям ЕГРН;
- 29:19:033801 - номер кадастрового квартала
:25 - обозначение кадастрового номера земельного участка

Публичный сервитут с целью размещения объекта электросетевого хозяйства (КТП-40-10/0,4 №20 д.Козлово, КТП-40-10/0,4У1, 40кВт)

Приложение к постановлению администрации МО "Пинежский район"

в кадастровом квартале 29:14:140901, расположенного по адресу: Архангельская область, Пинежский район, МО "Пинежское", д. Валдокурье

от "11" марта 2022 г. № 0296-10

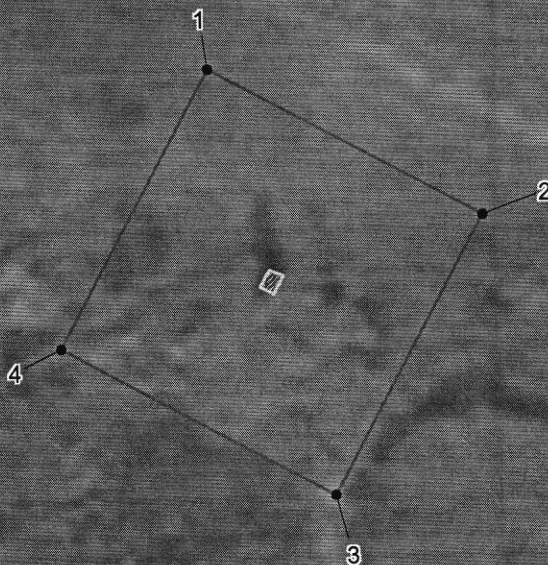
Система координат МСК 29

Метод определения координат: метод спутниковых геодезических измерений

Площадь публичного сервитута - 448 кв.м.

Обозначение характерных точек границ	координаты, м		Средняя квадратическая погрешность положения характерных точек границ (M _t), м
	X	Y	
1	659763,69	3369310,37	0,1
2	659753,76	3369328,85	0,1
3	659734,98	3369318,68	0,1
4	659744,97	3369300,19	0,1

29:14:140901



Масштаб 1:500

Условные обозначения

- - ТП;
 - - границы публичного сервитута;
 - - границы кадастрового квартала по сведениям ЕГРН;
 - - границы земельных участков по сведениям ЕГРН;
- 29:19:033801 - номер кадастрового квартала
:25 - обозначение кадастрового номера земельного участка

Публичный сервитут с целью размещения объекта электросетевого хозяйства (КТП-63-10/0,4 №21 д.Моисеевская, КТП-63-10/0,4 У1, 63кВт)

Приложение
к постановлению администрации
МО "Пинежский район"

в кадастровом квартале 29:14:140901,
расположенного по адресу: Архангельская область, Пинежский район,
МО "Пинежское", д. Валдокурье

от "20" марта 2022 г. № 0296-па

Система координат МСК 29

Метод определения координат: метод спутниковых геодезических измерений

Площадь публичного сервитута - 451 кв.м.

Обозначение характерных точек границ	координаты, м		Средняя квадратическая погрешность положения характерных точек границ (Mt), м
	X	Y	
1	658879,95	3369081,94	0,1
2	658866,17	3369097,79	0,1
3	658850,00	3369083,83	0,1
4	658863,94	3369067,79	0,1



Масштаб 1:500

Условные обозначения

- ТП;
 - границы публичного сервитута;
 - границы кадастрового квартала по сведениям ЕГРН;
 - границы земельных участков по сведениям ЕГРН;
- 29:19:033801 - номер кадастрового квартала
:25 - обозначение кадастрового номера земельного участка

Публичный сервитут с целью размещения объекта электросетевого хозяйства (КТП-63-10/0,4 №24 д.Малетино, КТП-63-10/0,4 У1, 63кВт)

Приложение
к постановлению администрации
МО "Пинежский район"

в кадастровом квартале 29:14:141001,
расположенного по адресу: Архангельская область, Пинежский район,
МО "Пинежское", д. Малетино

от "16" марта 2022 г. № 0296-10

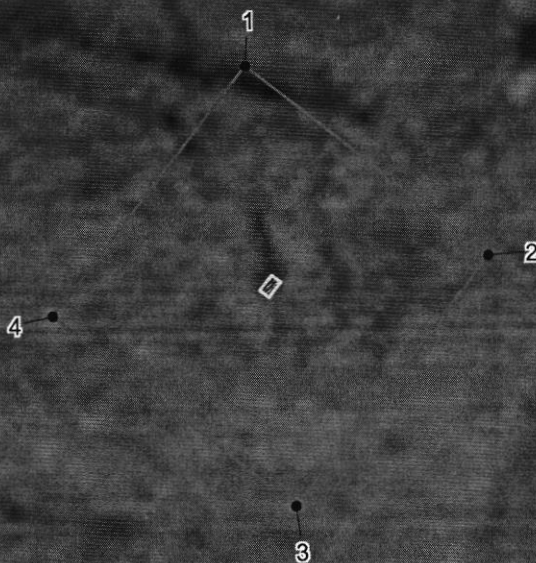
Система координат МСК 29

Метод определения координат: метод спутниковых геодезических измерений

Площадь публичного сервитута - 443 кв.м.

Обозначение характерных точек границ	координаты, м		Средняя квадратическая погрешность положения характерных точек границ (M _t), м
	X	Y	
1	655318,32	3366754,44	0,1
2	655305,46	3366770,72	0,1
3	655288,71	3366757,55	0,1
4	655301,64	3366741,19	0,1

29:14:141001



Масштаб 1:500

Условные обозначения

- - ТП;
- - границы публичного сервитута;
- - границы кадастрового квартала по сведениям ЕГРН;
- - границы земельных участков по сведениям ЕГРН;
- 29:19:033801 - номер кадастрового квартала
- :25 - обозначение кадастрового номера земельного участка

Публичный сервитут с целью размещения объекта электросетевого хозяйства
(КТП - 40-10/0,4 № 18 Ярушево, КТП-40-10/0,4 У1, 40кВт)

Приложение
к постановлению администрации
МО "Пинежский район"

в кадастровом квартале 29:14:140801,
расположенного по адресу: Архангельская область, Пинежский район,
МО "Пинежское", д. Цимола

от "20" марта 2022 г. № 0296-па

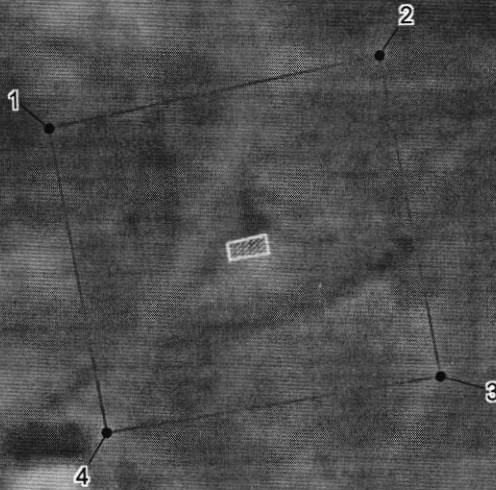
Система координат МСК 29

Метод определения координат: метод спутниковых геодезических измерений

Площадь публичного сервитута - 478 кв.м.

Обозначение характерных точек границ	координаты, м		Средняя квадратическая погрешность положения характерных точек границ (M), м
	X	Y	
1	663473,98	3369204,12	0,1
2	663478,32	3369226,32	0,1
3	663456,89	3369229,91	0,1
4	663453,68	3369207,53	0,1

29:14:140801



Масштаб 1:500

Условные обозначения

- ТП;
- границы публичного сервитута;
- границы кадастрового квартала по сведениям ЕГРН;
- границы земельных участков по сведениям ЕГРН;
- 29:19:033801 - номер кадастрового квартала
- :25 - обозначение кадастрового номера земельного участка

Публичный сервитут с целью размещения объекта электросетевого хозяйства (КТП-63-10/0,4 № 16 Истомино, КТП-63-10/0,4 У1, 63кВт)

Приложение
к постановлению администрации
МО "Пинежский район"

в кадастровом квартале 29:14:140801,
расположенного по адресу: Архангельская область, Пинежский район,
МО "Пинежское", д. Цимола

от "17" марта 2022 г. № 0296-12

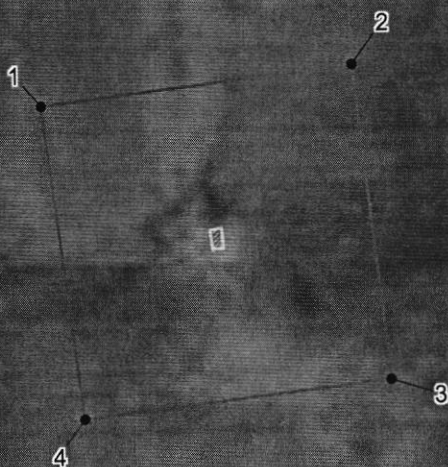
Система координат МСК 29

Метод определения координат: метод спутниковых геодезических измерений

Площадь публичного сервитута - 450 кв.м.





Обозначение характерных точек границ	координаты, м		Средняя квадратическая погрешность положения характерных точек границ (M _t), м
	X	Y	
1	664553,79	3369246,50	0,1
2	664556,31	3369267,57	0,1
3	664535,00	3369269,90	0,1
4	664532,68	3369249,13	0,1

29:14:140801



Масштаб 1:500

Условные обозначения

-  - ТП;
-  - границы публичного сервитута;
-  - границы кадастрового квартала по сведениям ЕГРН;
-  - границы земельных участков по сведениям ЕГРН;
- 29:19:033801 - номер кадастрового квартала
- :25 - обозначение кадастрового номера земельного участка

Публичный сервитут с целью размещения объекта электросетевого хозяйства
(КТП-160-10/0,4 №17 Олькино, КТП-160-10/0,4 У1, 160кВт)

Приложение
к постановлению администрации
МО "Пинежский район"

в кадастровом квартале 29:14:140801, на части земельного участка
с кадастровым номером 29:14:140801:409,
расположенного по адресу: Архангельская область, Пинежский район,
МО "Пинежское", д. Цимола

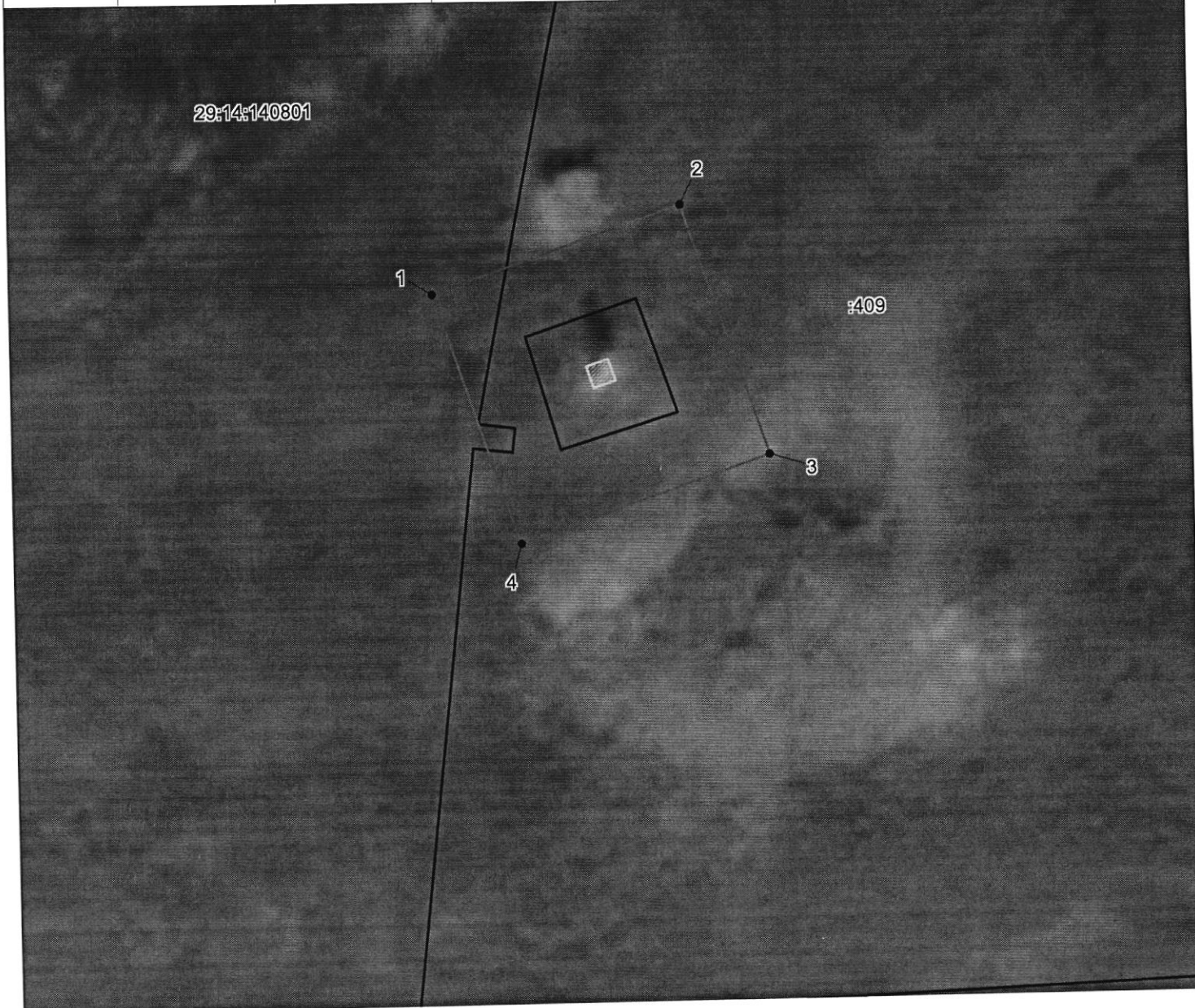
от "28" марта 2022 г. № 0296-на

Система координат МСК 29

Метод определения координат: метод спутниковых геодезических измерений

Площадь публичного сервитута - 479 кв.м.

Обозначение характерных точек границ	координаты, м		Средняя квадратическая погрешность положения характерных точек границ (M _t), м
	X	Y	
1	664101,00	3369062,79	0,1
2	664108,06	3369083,51	0,1
3	664087,36	3369090,60	0,1
4	664080,30	3369069,85	0,1



Масштаб 1:500

Условные обозначения

- - ТП;
- - границы публичного сервитута;
- - границы кадастрового квартала по сведениям ЕГРН;
- - границы земельных участков по сведениям ЕГРН;
- 29:19:033801 - номер кадастрового квартала
- :25 - обозначение кадастрового номера земельного участка