

**АДМИНИСТРАЦИЯ МУНИЦИПАЛЬНОГО ОБРАЗОВАНИЯ
«ПИНЕЖСКИЙ МУНИЦИПАЛЬНЫЙ РАЙОН»
АРХАНГЕЛЬСКОЙ ОБЛАСТИ**

ПОСТАНОВЛЕНИЕ

от 04 марта 2022 г. № 0188 - па

с. Карпогоры

Об установлении публичного сервитута

В соответствии с Федеральным законом от 25.10.2001г. №137-ФЗ «О введении в действие Земельного кодекса Российской Федерации», статьями 23, 39.38 -39.43, 39.45 – 39.47, 39.50 Земельного кодекса Российской Федерации, рассмотрев предоставленные документы, сообщения о возможном установлении публичного сервитута от 13.01.2022, размещенное на официальном информационном Интернет сайте администрации МО «Пинежский район» www.pinezhye.ru, на основании заявлений, Устава муниципального образования «Пинежский муниципальный район» Архангельской области, администрация муниципального образования «Пинежский муниципальный район» Архангельской области

п о с т а н о в л я е т:

1. Утвердить прилагаемые:
 - схѐму границ публичного сервитута для размещения объекта электросетевого хозяйства: «КТП-250 с ТМ -160 сз «Россия Пин.», площадью 562 кв. м.
 - схему границ публичного сервитута для размещения объекта электросетевого хозяйства: «КТП№9 В/к Ваймуша, КТП-100-10/0,4У1, 100кВт», площадью 462 кв. м.;
 - схему границ публичного сервитута для размещения объекта электросетевого хозяйства: «КТП№114 Новый Путь, КТП-100-10/0,4У1, 100кВт», площадью 470 кв. м.;
 - схему границ публичного сервитута для размещения объекта электросетевого хозяйства: КТН-25кВА сз«Россия» д.Печгора», площадью 443 кв. м.;
 - схему границ публичного сервитута для размещения объекта электросетевого хозяйства: «КТН-63 КВА СЗ РОССИЯ Д.ПЕ4ОРА», площадью 445 кв. м.;

- схему границ публичного сервитута для размещения объекта электросетевого хозяйства: «КТП-250кв Вальтево Пин.р-он» площадью 461 кв. м.;
- схему границ публичного сервитута для размещения объекта электросетевого хозяйства: «ТМ-25-0.4кв сз«Россия»д.Подрадьё Пин.р-он», площадью 455 кв. м.;
- схему границ публичного сервитута для размещения объекта электросетевого хозяйства: «КТП Кочмогора, КТП -25-100/0,4, 25кВт», площадью 444 кв. м.;
- схему границ публичного сервитута для размещения объекта электросетевого хозяйства: «КТП -250кв Кусогора, Матвера Пин.р-он», площадью 487 кв. м.;
- схему границ публичного сервитута для размещения объекта электросетевого хозяйства: «КТП-160/10КВ,ТРАНСФОРМАТОР.П.ПИНЕГА», площадью 466 кв. м.;
- схему границ публичного сервитута для размещения объекта электросетевого хозяйства: «КТП№74 Центр Еркино, КТПН-160-10/0,4У1, 160кВт», площадью 465 кв. м.;
- схему границ публичного сервитута для размещения объекта электросетевого хозяйства: «КТП-160/10-0.4 д.Кулой», площадью 470 кв. м.;
- схему границ публичного сервитута для размещения объекта электросетевого хозяйства: «КТП-250/10-0.4 п.Пинега (обоз)», площадью 480 кв. м.;
- схему границ публичного сервитута для размещения объекта электросетевого хозяйства: «ГКТПн-400/10-0.4 п.Пинега у пожарного депо», площадью 563 кв. м.;
- схему границ публичного сервитута для размещения объекта электросетевого хозяйства: «КТП-250/10-0.4 п. Пинега», площадью 633 кв. м.;
- схему границ публичного сервитута для размещения объекта электросетевого хозяйства: «ГКТПн-400/10-0.4 п. Пинега», площадью 469 кв. м.;
- схему границ публичного сервитута для размещения объекта электросетевого хозяйства: «КТП-100/10-0.4 п. Пинега», площадью 462 кв. м.;
- схему границ публичного сервитута для размещения объекта электросетевого хозяйства: «ГКТПн-250/10-0.4 п. Пинега», площадью 480 кв. м.;
- схему границ публичного сервитута для размещения объекта электросетевого хозяйства: «КТП №8 п.Тайга», площадью 454 кв. м.;
- схему границ публичного сервитута для размещения объекта электросетевого хозяйства: «КТП мощ.1260кв 6 с-з Россия д. Труфанова Пин. р-н», площадью 465 кв. м.;
- схему границ публичного сервитута для размещения объекта электросетевого хозяйства: «КТП-250кв Вальтево Пин. р-н», площадью 513 кв. м.;

- схему границ публичного сервитута для размещения объекта электросетевого хозяйства: «КТП-160/10 д.Труфаново Пин.р-он», площадью 485 кв. м.;

- схему границ публичного сервитута для размещения объекта электросетевого хозяйства: «КТП В.Гора, КТП-25-10/0,4, 25кВт», площадью 466 кв. м.;

- схему границ публичного сервитута для размещения объекта электросетевого хозяйства: «КТП-250.Ферма.д.Матвера», площадью 451 кв. м..

2. Установить публичный сервитут, сроком на 49 лет, в отношении земельных участков и земель, расположенных в вышеуказанных границах публичного сервитута для размещения вышеназванных объектов электросетевого хозяйства, согласно утвержденных настоящим постановлением схем границ публичного сервитута.

Цель установления публичного сервитута: в соответствии с п. 1 ст. 39.37 Земельного кодекса РФ, п. 3 ст. 3.6 Федерального закона от 25.10.2001 № 137-ФЗ «О введении в действие Земельного кодекса Российской Федерации», для размещения объектов электросетевого хозяйства, их неотъемлемых технологических частей, если указанные объекты являются объектами федерального, регионального или местного значения, либо необходимы для организации электроснабжения населения, подключения (технологического присоединения) к сетям инженерно-технического обеспечения.

Плата за публичный сервитут на основании п. 3, 4 ст. 3.6. Федерального закона от 25.10.2001 № 137-ФЗ «О введении в действие Земельного кодекса Российской Федерации» не устанавливается.

3. Публичному акционерному обществу «РОССЕТИ Северо-Запада», ИНН 7802312751, ОГРН 1047855175785, КПП 997450001, юридический адрес: 196247, Россия, г. Санкт-Петербург, площадь Конституции, д. 3, литер А, помещение 16Н в установленном законом порядке обеспечить:

- заключение с правообладателями земельных участков, обремененных публичным сервитутом соглашения об осуществлении публичного сервитута, предусматривающее размер платы за сервитут, если иное не предусмотрено действующим законодательством;

- осуществление публичного сервитута после внесения сведения о публичном сервитуте в Единый государственный реестр недвижимости;

- размещение вышеназванных объектов электросетевого хозяйства в границах зоны действия публичного сервитута;

- после прекращения действия публичного сервитута привести части земельных участков, обремененных публичным сервитутом в состояние, пригодное для его использования в соответствии с видом разрешенного использования.

4. КУМИ и ЖКХ администрации МО «Пинежский район» организовать:

- размещение настоящего постановления на официальном

информационном Интернет сайте администрации МО «Пинежский район» www.pinezhye.ru;

- направление заявителю сведений о лицах, являющихся правообладателями земельных участков, обремененных публичным сервитутом;

- направление копии настоящего постановления в федеральный орган исполнительной власти, уполномоченный Правительством Российской Федерации на осуществление государственного кадастрового учета, государственной регистрации прав, ведение Единого государственного реестра недвижимости и предоставление сведений, содержащихся в Едином государственном реестре недвижимости.

5. Администрации МО «Пинежский район» обеспечить:

- опубликование настоящего постановления в Информационном вестнике муниципального образования «Пинежский муниципальный район»;
- направление заявителю копию настоящего постановления.

Исполняющий обязанности
главы муниципального образования



Н.Л. Шехина

Публичный сервитут с целью размещения объекта электросетевого хозяйства (КТП-250 с ТМ-160 сз "Россия" Пин.р-он)

Приложение к постановлению администрации МО "Пинежский муниципальный район"

в кадастровом квартале 29:14:050401, расположенного по адресу: Архангельская область, Пинежский район, сельское поселение "Карпогорское", д. Ваймуша

от 24 марта 2021 г. № 0188-17А




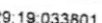


Система координат МСК 29			
Метод определения координат: метод спутниковых геодезических измерений			
Площадь публичного сервитута - 562 кв.м.			
Обозначение характерных точек границ	координаты, м		Средняя квадратическая погрешность положения характерных точек границ (М), м
	X	Y	
1	585697,79	3423930,44	0,1
2	585679,08	3423944,56	0,1
3	585664,79	3423925,31	0,1
4	585683,58	3423911,18	0,1



Масштаб 1:500

Условные обозначения

-  - ТП;
-  - границы публичного сервитута;
-  - границы кадастрового квартала по сведениям ЕГРН;
-  - границы земельных участков по сведениям ЕГРН;
- 29:14:033801 - номер кадастрового квартала
- 25 - обозначение кадастрового номера земельного участка

Публичный сервитут с целью размещения объекта электросетевого хозяйства (КТП№114 Новый Путь, КТП-100-10/0,4У1, 100кВт)

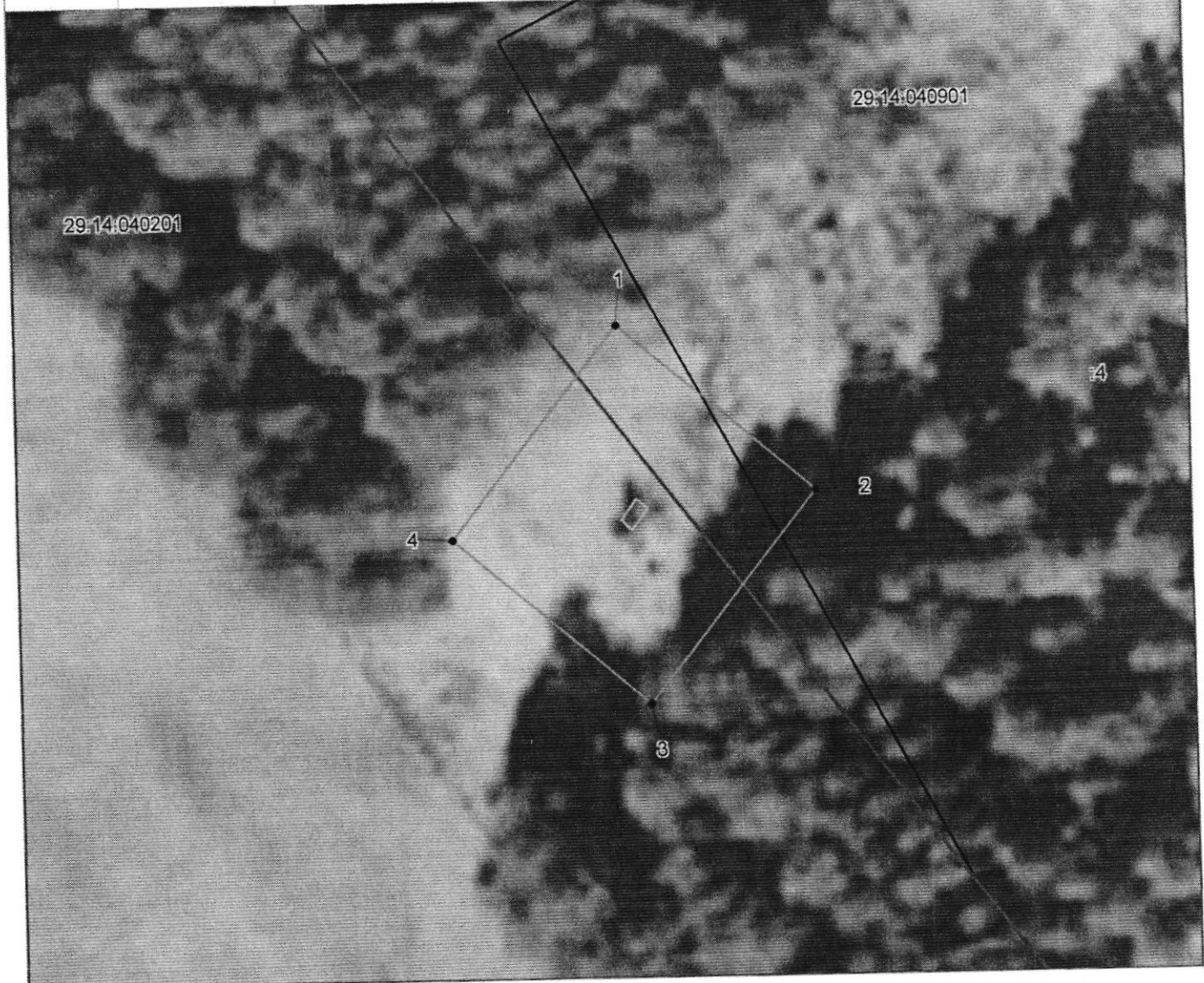
Приложение к постановлению администрации МО "Пинежский муниципальный район"

в кадастровом квартале 29:14:040201, 29:14:040901, на части земельного участка с кадастровым номером 29:14:040901:4, расположенного по адресу: Архангельская область, Пинежский район, МО "Веркольское"

от "04" Марта 2024 г. № 0888-МА



Система координат МСК 29			
Метод определения координат: метод спутниковых геодезических измерений			
Площадь публичного сервитута - 470 кв.м.			
Обозначение характерных точек границ	координаты, м		Средняя квадратическая погрешность положения характерных точек границ (М), м
	X	Y	
1	567026,18	3455890,35	0,1
2	567012,64	3455906,86	0,1
3	566995,55	3455892,66	0,1
4	567009,05	3455876,42	0,1



Масштаб 1:500

Условные обозначения

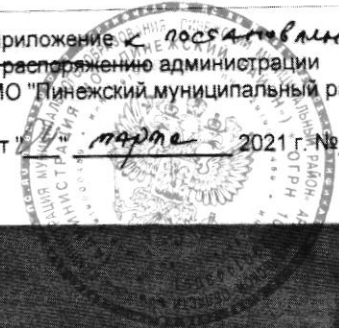
- ТП;
- границы публичного сервитута;
- границы кадастрового квартала по сведениям ЕГРН;
- границы земельных участков по сведениям ЕГРН;
- 29:14:033801 - номер кадастрового квартала
- :25 - обозначение кадастрового номера земельного участка

Публичный сервитут с целью размещения объекта электросетевого хозяйства (КТП-250кВА Вальтево Пин.р-он)

Приложение к постановлению администрации МО "Пинежский муниципальный район"

в кадастровом квартале 29:14:130701, расположенного по адресу: Архангельская область, Пинежский район, МО "Пинежское", д. Михеево

от 14 марта 2021 г. № 0188-ПА



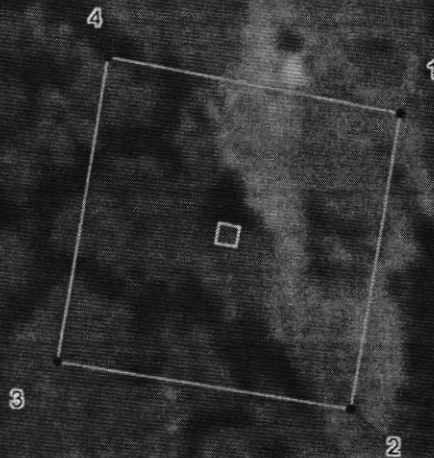
Система координат МСК 29

Метод определения координат: метод спутниковых геодезических измерений

Площадь публичного сервитута - 461 кв.м.

Обозначение характерных точек границ	координаты, м		Средняя квадратическая погрешность положения характерных точек границ (М), м
	X	Y	
1	643400,21	3407950,61	0,1
2	643379,42	3407947,47	0,1
3	643382,26	3407926,15	0,1
4	643403,87	3407929,40	0,1

29:14:130701



Масштаб 1:500

Условные обозначения

- ТП;
- границы публичного сервитута;
- границы кадастрового квартала по сведениям ЕГРН;
- границы земельных участков по сведениям ЕГРН;
- 29:19:033801 - номер кадастрового квартала
- :25 - обозначение кадастрового номера земельного участка

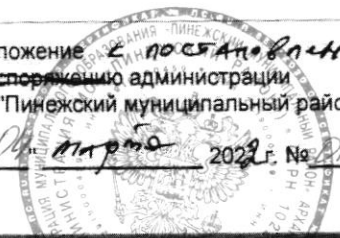
5

Публичный сервитут с целью размещения объекта электросетевого хозяйства (КТН-63 КВА СЗ РОССИЯ Д.ПЕЧОРА)

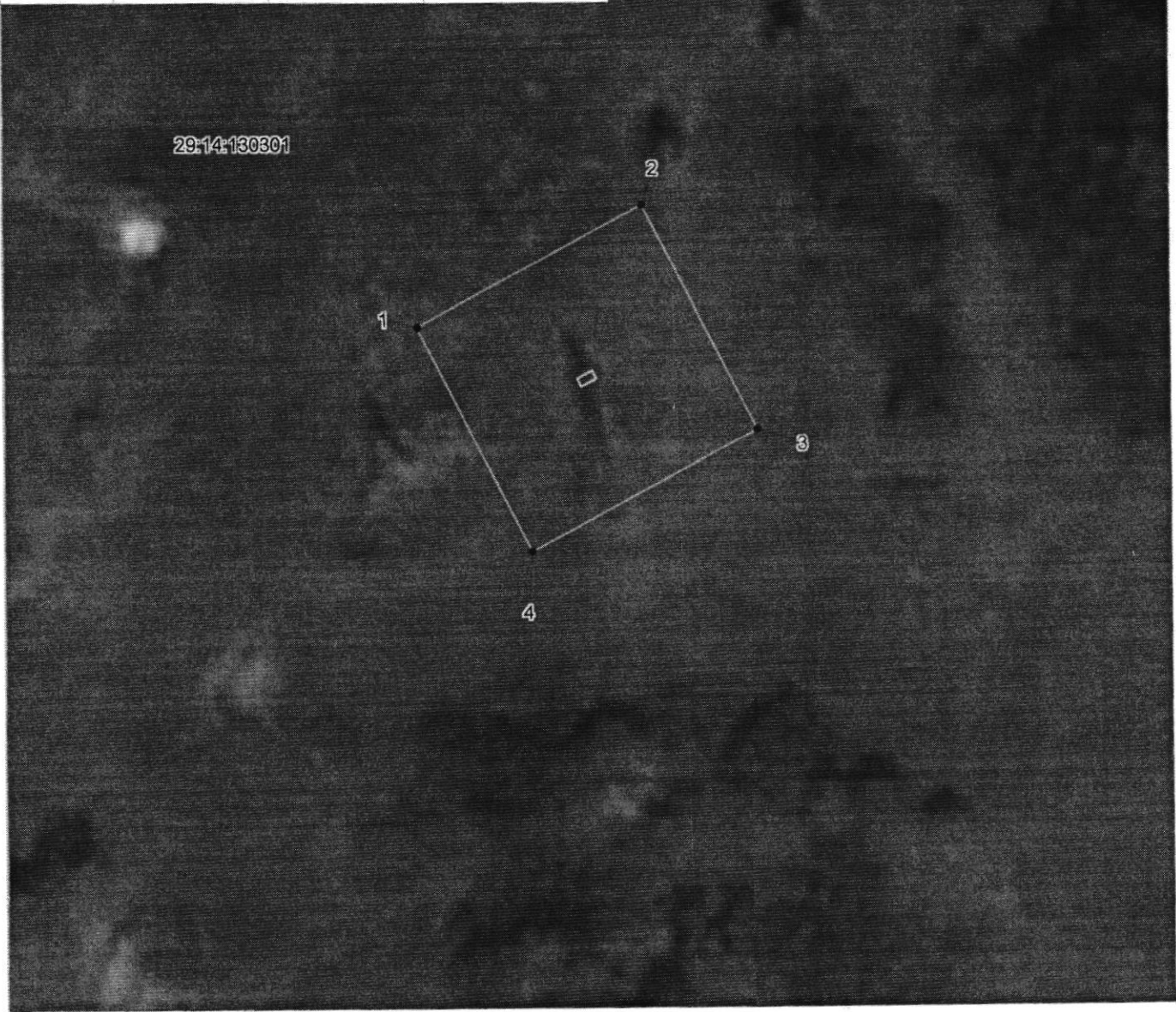
Приложение к постановлению администрации МО "Пинежский муниципальный район"

от "20" апреля 2022 г. № 2188-17А

в кадастровом квартале 29:14:130301,
расположенного по адресу: Архангельская область, Пинежский район,
МО "Пинежское", д. Печгора



Система координат МСК 29			
Метод определения координат: метод спутниковых геодезических измерений			
Площадь публичного сервитута - 445 кв.м.			
Обозначение характерных точек границ	координаты, м		Средняя квадратическая погрешность положения характерных точек границ (M), м
	X	Y	
1	645447,91	3402844,24	0,1
2	645457,85	3402863,22	0,1
3	645439,46	3402872,85	0,1
4	645429,52	3402853,87	0,1



Масштаб 1:500

Условные обозначения

- ТП;
- границы публичного сервитута;
- границы кадастрового квартала по сведениям ЕГРН;
- границы земельных участков по сведениям ЕГРН;
- 29:14:033801 - номер кадастрового квартала
- :25 - обозначение кадастрового номера земельного участка

Публичный сервитут с целью размещения объекта электросетевого хозяйства
(ТМ-25-0.4кв сз"Россия"д.Подрадьё Пин.р-он)

Приложение к постановлению администрации
МО "Пинежский муниципальный район"

в кадастровом квартале 29:14:130601,
расположенного по адресу: Архангельская область, Пинежский район,
МО "Пинежское", д. Подрадьё

от "24" марта 2022 г. № 0188-ПА

Система координат МСК 29

Метод определения координат: метод спутниковых геодезических измерений

Площадь публичного сервитута - 455 кв.м.




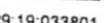


Обозначение характерных точек границ	координаты, м		Средняя квадратическая погрешность положения характерных точек границ (Мп), м
	X	Y	
1	643247,96	3406574,50	0,1
2	643230,01	3406585,70	0,1
3	643218,62	3406567,42	0,1
4	643236,52	3406556,23	0,1

29:14:130601



Масштаб 1:500

Условные обозначения

-  - ТП;
-  - границы публичного сервитута;
-  - границы кадастрового квартала по сведениям ЕГРН;
-  - границы земельных участков по сведениям ЕГРН;
-  - номер кадастрового квартала
-  - обозначение кадастрового номера земельного участка

29:19:033801

:25

Публичный сервитут с целью размещения объекта электросетевого хозяйства (КТП Кочмогора, КТП-25-10/0,4, 25кВт)

Приложение к постановлению
к распоряжению администрации
МО "Пинежский муниципальный район"

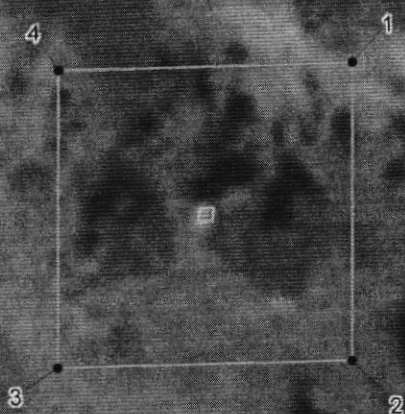
от "11 марта" 2022 г. № 0188-РА



в кадастровом квартале 29:14:110201,
расположенного по адресу: Архангельская область, Пинежский район,
МО "Пиренемское", д. Кочмогора

Система координат МСК 29			
Метод определения координат: метод спутниковых геодезических измерений			
Площадь публичного сервитута - 444 кв. м.			
Обозначение характерных точек границ	координаты, м		Средняя квадратическая погрешность положения характерных точек границ (М), м
	X	Y	
1	617473,75	3411490,09	0,1
2	617452,76	3411489,46	0,1
3	617452,82	3411468,25	0,1
4	617473,70	3411468,92	0,1

29:14:110201



Масштаб 1:500

Условные обозначения

- ТП;
- границы публичного сервитута;
- границы кадастрового квартала по сведениям ЕГРН;
- границы земельных участков по сведениям ЕГРН;
- 29:19:033801 - номер кадастрового квартала
- :25 - обозначение кадастрового номера земельного участка

Публичный сервитут с целью размещения объекта электросетевого хозяйства (КТП-250кВА Кусогора, Матвера Пин.р-он)

Приложение к постановлению
к распоряжению администрации
МО "Пинежский муниципальный район"

в кадастровом квартале 29:14:120501,
расположенного по адресу: Архангельская область, Пинежский район,
МО "Пиренемское", д. Кусогора

от "14" июля 2022 г. № 2188-ПА

Система координат МСК 29

Метод определения координат: метод спутниковых геодезических измерений

Площадь публичного сервитута - 487 кв.м.

Обозначение характерных точек границ	координаты, м		Средняя квадратическая погрешность положения характерных точек границ (Мп), м
	X	Y	
1	621857,80	3414954,71	0,1
2	621863,81	3414976,56	0,1
3	621843,12	3414982,24	0,1
4	621836,70	3414961,09	0,1



Масштаб 1:500

Условные обозначения

- ТП;
- границы публичного сервитута;
- границы кадастрового квартала по сведениям ЕГРН;
- границы земельных участков по сведениям ЕГРН;
- 29:19:033801 - номер кадастрового квартала
- :25 - обозначение кадастрового номера земельного участка

Публичный сервитут с целью размещения объекта электросетевого хозяйства (КТП-160/10КВ, ТРАНСФОРМАТОР.П.ПИНЕГА)

Приложение к распоряжению администрации МО "Пинежский муниципальный район"

от 21 марта 2022 г. № 0188-Д/А

в кадастровом квартале 29:14:140707, 29:14:140705,
расположенного по адресу: Архангельская область, Пинежский район,
МО "Пинежское", пос. Пинега

Система координат МСК 29

Метод определения координат: метод спутниковых геодезических измерений

Площадь публичного сервитута - 466 кв.м.

Обозначение характерных точек границ	координаты, м		Средняя квадратическая погрешность положения характерных точек границ (М), м
	X	Y	
1	666097,35	3368906,19	0,1
2	666081,09	3368920,78	0,1
3	666066,73	3368905,05	0,1
4	666082,92	3368890,39	0,1

29:14:140707

29:14:140705

Масштаб 1:500

Условные обозначения

- ТП;
- границы публичного сервитута;
- границы кадастрового квартала по сведениям ЕГРН;
- границы земельных участков по сведениям ЕГРН;
- 29:14:033801 - номер кадастрового квартала
- :25 - обозначение кадастрового номера земельного участка

Публичный сервитут с целью размещения объекта электросетевого хозяйства (КТП-250/10-0.4 п.Пинега (обоз))

Приложение к постановлению
к распоряжению администрации
МО "Пинежский муниципальный район"

в кадастровом квартале 29:14:140702, 29:14:140703,
расположенного по адресу: Архангельская область, Пинежский район,
МО "Пинежское", пос. Пинега

от 24 марта 2022 г. № 2188-ПА



Система координат МСК 29			
Метод определения координат: метод спутниковых геодезических измерений			
Площадь публичного сервитута - 480 кв.м.			
Обозначение характерных точек границ	координаты, м		Средняя квадратическая погрешность положения характерных точек границ (Мп), м
	X	Y	
1	667358,09	3369240,43	0,1
2	667363,51	3369262,16	0,1
3	667342,68	3369267,46	0,1
4	667337,33	3369245,72	0,1



Масштаб 1:500

Условные обозначения

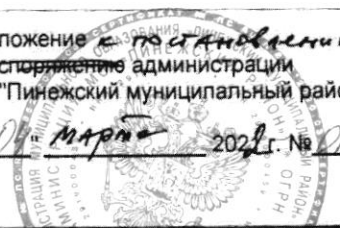
- ТП;
- границы публичного сервитута;
- границы кадастрового квартала по сведениям ЕГРН;
- границы земельных участков по сведениям ЕГРН;
- 29:14:033801 - номер кадастрового квартала
- :25 - обозначение кадастрового номера земельного участка

Публичный сервитут с целью размещения объекта электросетевого хозяйства (КТП-160/10-0.4 д.Кулой)

Приложение к постановлению администрации МО "Пинежский муниципальный район"

в кадастровом квартале 29:14:140101, расположенного по адресу: Архангельская область, Пинежский район, МО "Пинежское", д. Кулой

от "21" Марта 2021 г. № 0188-ПА



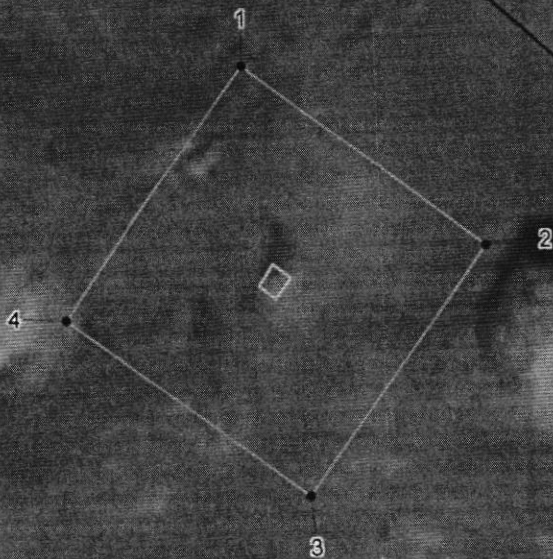
Система координат МСК 29

Метод определения координат: метод спутниковых геодезических измерений

Площадь публичного сервитута - 470 кв.м.

Обозначение характерных точек границ	координаты, м		Средняя квадратическая погрешность положения характерных точек границ (M), м
	X	Y	
1	697598,18	3375263,50	0,1
2	697585,37	3375280,89	0,1
3	697567,86	3375268,10	0,1
4	697580,44	3375250,66	0,1

29:14:140101



Масштаб 1:500

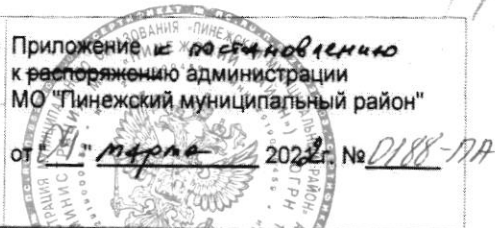
Условные обозначения

- ТП;
- границы публичного сервитута;
- границы кадастрового квартала по сведениям ЕГРН;
- границы земельных участков по сведениям ЕГРН;
- 29:14:033801 - номер кадастрового квартала
- 25 - обозначение кадастрового номера земельного участка

Публичный сервитут с целью размещения объекта электросетевого хозяйства
(ГКТПн-400/10-0.4 п.Пинега у пожарного депо)

Приложение № постановлению
к распоряжению администрации
МО "Пинежский муниципальный район"

в кадастровом квартале 29:14:140706, 29:14:140705,
расположенного по адресу: Архангельская область, Пинежский район,
МО "Пинежское", пос. Пинега



Система координат МСК 29

Метод определения координат: метод спутниковых геодезических измерений

Площадь публичного сервитута - 563 кв.м.

Обозначение характерных точек границ	координаты, м		Средняя квадратическая погрешность положения характерных точек границ (М), м
	X	Y	
1	666286,72	3369401,63	0,1
2	666264,13	3369408,55	0,1
3	666257,15	3369385,78	0,1
4	666279,74	3369378,86	0,1



Масштаб 1:500

Условные обозначения

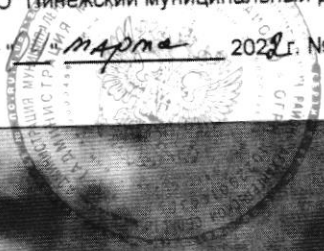
- ТП;
- границы публичного сервитута;
- границы кадастрового квартала по сведениям ЕГРН;
- границы земельных участков по сведениям ЕГРН;
- 29:19:033801 — номер кадастрового квартала
- :25 — обозначение кадастрового номера земельного участка

Публичный сервитут с целью размещения объекта электросетевого хозяйства (КТП-250/10-0.4 п.Пинега)

Приложение к постановлению администрации МО "Пинежский муниципальный район"

в кадастровом квартале 29:14:140704, на части земельного участка с кадастровым номером 29:14:140704:149, 29:14:140704:1179, расположенного по адресу: Архангельская область, Пинежский район, МО "Пинежское", пос. Пинега

от 21 марта 2022 г. № 0188-ПА



Система координат МСК 29

Метод определения координат: метод спутниковых геодезических измерений

Площадь публичного сервитута - 633 кв. м.

Обозначение характерных точек границ	координаты, м		Средняя квадратическая погрешность положения характерных точек границ (M), м
	X	Y	
1	666932,00	3369723,31	0,1
2	666921,98	3369746,68	0,1
3	666899,26	3369737,24	0,1
4	666908,86	3369713,58	0,1



Масштаб 1:500

Условные обозначения

- ТП;
- границы публичного сервитута;
- границы кадастрового квартала по сведениям ЕГРН;
- границы земельных участков по сведениям ЕГРН;
- 29:14:033801 - номер кадастрового квартала
- :25 - обозначение кадастрового номера земельного участка

Публичный сервитут с целью размещения объекта электросетевого хозяйства (ГКТПн-400/10-0.4 п.Пинега)

Приложение к постановлению
к распоряжению администрации
МО "Пинежский муниципальный район"

в кадастровом квартале 29:14:140707,
расположенного по адресу: Архангельская область, Пинежский район,
МО "Пинежское", пос. Пинега

от "17" марта 2022 г. № 0188-17



Система координат МСК 29

Метод определения координат: метод спутниковых геодезических измерений

Площадь публичного сервитута - 469 кв.м.

Обозначение характерных точек границ	координаты, м		Средняя квадратическая погрешность положения характерных точек границ (M), м
	X	Y	
1	665518,82	3369172,44	0,1
2	665513,26	3369193,56	0,1
3	665492,77	3369188,50	0,1
4	665497,24	3369167,44	0,1

239



29.14.140707

Масштаб 1:500

Условные обозначения

- ТП;
- границы публичного сервитута;
- границы кадастрового квартала по сведениям ЕГРН;
- границы земельных участков по сведениям ЕГРН;
- 29:19:033801 - номер кадастрового квартала
- :25 - обозначение кадастрового номера земельного участка

Публичный сервитут с целью размещения объекта электросетевого хозяйства (КТП-100/10-0.4 п.Пинега)

Приложение к постановлению
к распоряжению администрации
МО "Пинежский муниципальный район"

в кадастровом квартале 29:14:140707,
расположенного по адресу: Архангельская область, Пинежский район,
МО "Пинежское", пос. Пинега

от 24 марта 2022 г. № 2188-ПА

Система координат МСК 29

Метод определения координат: метод спутниковых геодезических измерений

Площадь публичного сервитута - 462 кв.м.

Обозначение характерных точек границ	координаты, м		Средняя квадратическая погрешность положения характерных точек границ (M), м
	X	Y	
1	665469,76	3369156,16	0,1
2	665463,41	3369176,74	0,1
3	665442,89	3369170,07	0,1
4	665449,42	3369149,60	0,1



Масштаб 1:500

Условные обозначения

- ТП;
- границы публичного сервитута;
- границы кадастрового квартала по сведениям ЕГРН;
- границы земельных участков по сведениям ЕГРН;
- 29:19:033801 - номер кадастрового квартала
- :25 - обозначение кадастрового номера земельного участка

Публичный сервитут с целью размещения объекта электросетевого хозяйства (ГКТПн-250/10-0.4 п.Пинега)

Приложение к постановлению администрации МО "Пинежский муниципальный район"

в кадастровом квартале 29:14:140707, на части земельного участка с кадастровым номером 29:14:140707:73, расположенного по адресу: Архангельская область, Пинежский район, МО "Пинежское", пос. Пинега

от "24" Марта 2022 г. № 288-ПА



Система координат МСК 29

Метод определения координат: метод спутниковых геодезических измерений

Площадь публичного сервитута - 480 кв.м.

Обозначение характерных точек границ	координаты, м		Средняя квадратическая погрешность положения характерных точек границ (Мп), м
	X	Y	
1	665759,80	3369188,68	0,1
2	665754,56	3369209,97	0,1
3	665733,17	3369204,50	0,1
4	665738,76	3369183,30	0,1



Масштаб 1:500

Условные обозначения

- ТП;
- границы публичного сервитута;
- границы кадастрового квартала по сведениям ЕГРН;
- границы земельных участков по сведениям ЕГРН;
- 29.19:033801 - номер кадастрового квартала
- :25 - обозначение кадастрового номера земельного участка

Публичный сервитут с целью размещения объекта электросетевого хозяйства
(КТП N8 п.Тайга)

Приложение к постановлению
к распоряжению администрации
МО "Пинежский муниципальный район"

от 24 марта 2022 г. № 2188-ПА

в кадастровом квартале 29:14:141801,
расположенного по адресу: Архангельская область, Пинежский район,
МО "Пинежское", пос. Тайга

Система координат МСК 29

Метод определения координат: метод спутниковых геодезических измерений

Площадь публичного сервитута - 454 кв. м.

Обозначение характерных точек границ	координаты, м		Средняя квадратическая погрешность положения характерных точек границ (М), м
	X	Y	
1	674614,64	3373916,94	0,1
2	674611,88	3373937,82	0,1
3	674590,65	3373935,20	0,1
4	674593,05	3373914,27	0,1



Масштаб 1:500

Условные обозначения

- ТП;
 - границы публичного сервитута;
 - границы кадастрового квартала по сведениям ЕГРН;
 - границы земельных участков по сведениям ЕГРН;
- 29:19:033801 - номер кадастрового квартала
:25 - обозначение кадастрового номера земельного участка

Публичный сервитут с целью размещения объекта электросетевого хозяйства
(КТП мощ.1260кВА 6 с-з Россия д.Труфанова Пин.р-н)

Приложение к постановлению
к распоряжению администрации
МО "Пинежский муниципальный район"

в кадастровом квартале 29:14:130201,
расположенного по адресу: Архангельская область, Пинежский район,
МО "Пинежское", д. Почезерье

от 29.11.2023 г. № 2188-ПА

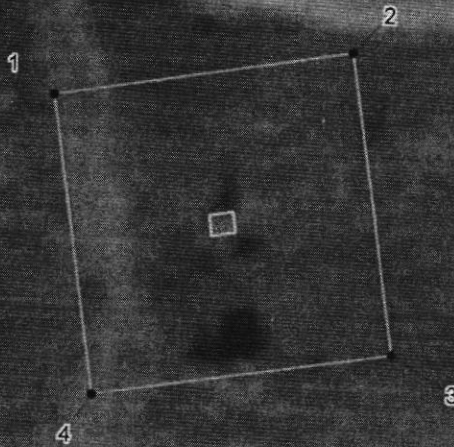
Система координат МСК 29

Метод определения координат: метод спутниковых геодезических измерений

Площадь публичного сервитута - 465 кв.м.

Обозначение характерных точек границ	координаты, м		Средняя квадратическая погрешность положения характерных точек границ (М), м
	X	Y	
1	642400,98	3397197,35	0,1
2	642404,52	3397218,76	0,1
3	642383,37	3397222,21	0,1
4	642379,83	3397200,80	0,1

29:14:130201



Масштаб 1:500

Условные обозначения

- ТП;
- границы публичного сервитута;
- границы кадастрового квартала по сведениям ЕГРН;
- границы земельных участков по сведениям ЕГРН;
- 29:19:033801 - номер кадастрового квартала
- :25 - обозначение кадастрового номера земельного участка

Публичный сервитут с целью размещения объекта электросетевого хозяйства (КТП-250кВА Вальтево Пин.р-он)

Приложение К. Досановичко
к распоряжению администрации
МО "Пинежский муниципальный район"

от "04" марта 2021 г. № 0188-ПА



в кадастровом квартале 29:14:130401,
расположенного по адресу: Архангельская область, Пинежский район,
МО "Пинежское", д. Труфанова

Система координат МСК 29

Метод определения координат: метод спутниковых геодезических измерений

Площадь публичного сервитута - 513 кв.м.

Обозначение характерных точек границ	координаты, м		Средняя квадратическая погрешность положения характерных точек границ (M), м
	X	Y	
1	642469,79	3402989,26	0,1
2	642464,35	3403010,80	0,1
3	642442,00	3403005,23	0,1
4	642447,31	3402983,66	0,1



Масштаб 1:500

Условные обозначения

- ТП;
- границы публичного сервитута;
- границы кадастрового квартала по сведениям ЕГРН;
- границы земельных участков по сведениям ЕГРН;
- 29:19:033801 - номер кадастрового квартала
- :25 - обозначение кадастрового номера земельного участка

Публичный сервитут с целью размещения объекта электросетевого хозяйства (КТП-160/10 д.Труфаново Пин.р-он)

Приложение к постановлению администрации МО "Пинежский муниципальный район"

в кадастровом квартале 29:14:130401, на части земельного участка с кадастровым номером 29:14:130401:613, расположенного по адресу: Архангельская область, Пинежский район, МО "Пинежское", д. Труфанова

от 27 марта 2022 г. № 0188-ПА

Система координат МСК 29

Метод определения координат: метод спутниковых геодезических измерений

Площадь публичного сервитута - 485 кв. м.

Обозначение характерных точек границ	координаты, м		Средняя квадратическая погрешность положения характерных точек границ (Мп), м
	X	Y	
1	642227,33	3402551,79	0,1
2	642235,51	3402573,13	0,1
3	642215,63	3402580,71	0,1
4	642207,52	3402559,35	0,1



Масштаб 1:500

Условные обозначения

- ТП;
- границы публичного сервитута;
- границы кадастрового квартала по сведениям ЕГРН;
- границы земельных участков по сведениям ЕГРН;
- 29:14:033801 - номер кадастрового квартала
- :25 - обозначение кадастрового номера земельного участка

Публичный сервитут с целью размещения объекта электросетевого хозяйства (КТП В.Гора, КТП-25-10/0,4, 25кВт)

Приложение к постановлению
к распоряжению администрации
МО "Пинежский муниципальный район"

от "24" июня 2022 г. № 0188-ПА

в кадастровом квартале 29:14:131201, 29:14:131901,
расположенного по адресу: Архангельская область, Пинежский район,
МО "Пинежское", д. Высокая

Система координат МСК 29

Метод определения координат: метод спутниковых геодезических измерений

Площадь публичного сервитута - 466 кв.м.

Обозначение характерных точек границ	координаты, м		Средняя квадратическая погрешность положения характерных точек границ (M), м
	X	Y	
1	631423,88	3410556,46	0,1
2	631413,23	3410575,22	0,1
3	631394,77	3410565,74	0,1
4	631404,00	3410546,12	0,1



Масштаб 1:500

Условные обозначения

- ТП;
- границы публичного сервитута;
- границы кадастрового квартала по сведениям ЕГРН;
- границы земельных участков по сведениям ЕГРН;
- 29:14:033801 - номер кадастрового квартала
- 25 - обозначение кадастрового номера земельного участка

Публичный сервитут с целью размещения объекта электросетевого хозяйства (КТП №9 В/к Ваймуша, КТП-100-10/0,4У1, 100кВт)

Приложение к постановлению
к распоряжению администрации
МО "Пинежский муниципальный район"

в кадастровом квартале 29:14:050401,
расположенного по адресу: Архангельская область, Пинежский район,
сельское поселение "Карпогорское", д. Ваймуша

от 24 марта 2021 г. № 0188-ПА

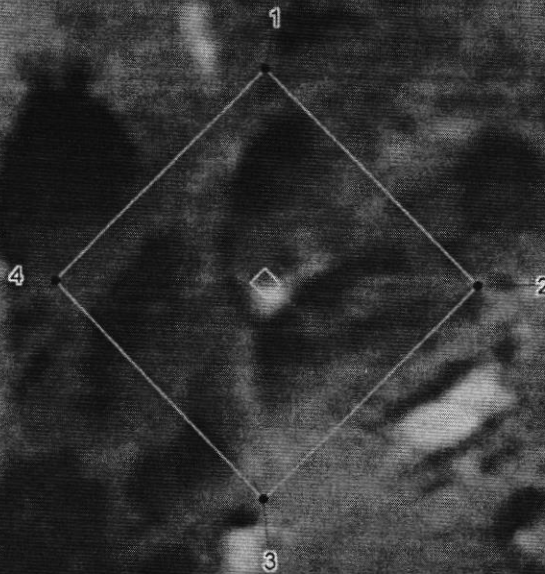
Система координат МСК 29

Метод определения координат: метод спутниковых геодезических измерений

Площадь публичного сервитута - 462 кв.м.

Обозначение характерных точек границ	координаты, м		Средняя квадратическая погрешность положения характерных точек границ (М), м
	X	Y	
1	586489,91	3423270,30	0,1
2	586474,78	3423285,69	0,1
3	586459,51	3423270,59	0,1
4	586474,70	3423255,27	0,1

29:14:050401



Масштаб 1:500

Условные обозначения

- ТП;
- границы публичного сервитута;
- границы кадастрового квартала по сведениям ЕГРН;
- границы земельных участков по сведениям ЕГРН;

29:19:033801

25

- номер кадастрового квартала
- обозначение кадастрового номера земельного участка

Публичный сервитут с целью размещения объекта электросетевого хозяйства (КТН-25ква сз"Россия" д.Печгора)

Приложение к постановлению
к распоряжению администрации
МО "Пинежский муниципальный район"

в кадастровом квартале 29:14:130101,
расположенного по адресу: Архангельская область, Пинежский район,
МО "Пинежское", д. Усть-Поча

от "11" марта 2022 г. № 0188-ПА

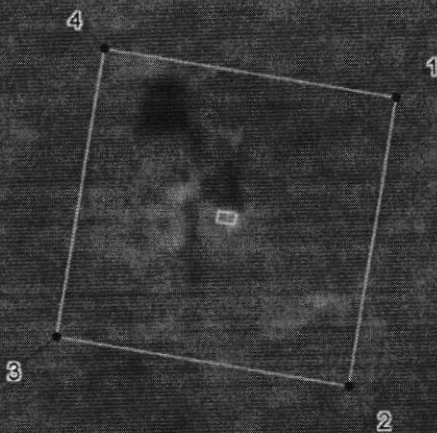
Система координат МСК 29

Метод определения координат: метод спутниковых геодезических измерений

Площадь публичного сервитута - 443 кв.м.

Обозначение характерных точек границ	координаты, м		Средняя квадратическая погрешность положения характерных точек границ (М), м
	X	Y	
1	649058,31	3396086,03	0,1
2	649037,84	3396082,49	0,1
3	649041,42	3396061,48	0,1
4	649061,89	3396065,02	0,1

29:14:130101



Масштаб 1:500

Условные обозначения

- - ТП;
- - границы публичного сервитута;
- - границы кадастрового квартала по сведениям ЕГРН;
- - границы земельных участков по сведениям ЕГРН;
- 29:14:033801 - номер кадастрового квартала
- :25 - обозначение кадастрового номера земельного участка

Публичный сервитут с целью размещения объекта электросетевого хозяйства (КТП№74 Центр Еркино, КТПН-160-10/0,4У1, 160кВт)

Приложение к постановлению
к распоряжению администрации
МО "Пинежский муниципальный район"

в кадастровом квартале 29:14:070101,
расположенного по адресу: Архангельская область, Пинежский район,
сельское поселение "Кушкопальское", д. Еркино

от "24" Март 2022 г. № 0188-17

Система координат МСК 29

Метод определения координат: метод спутниковых геодезических измерений

Площадь публичного сервитута - 465 кв.м.

Обозначение характерных точек границ	координаты, м		Средняя квадратическая погрешность положения характерных точек границ (М), м
	X	Y	
1	576763,63	3432752,74	0,1
2	576748,95	3432768,18	0,1
3	576733,12	3432753,22	0,1
4	576747,88	3432737,73	0,1



Масштаб 1:500

Условные обозначения

- - ТП;
- - границы публичного сервитута;
- - границы кадастрового квартала по сведениям ЕГРН;
- - границы земельных участков по сведениям ЕГРН;
- 29:19:033801 - номер кадастрового квартала
- :25 - обозначение кадастрового номера земельного участка

Публичный сервитут с целью размещения объекта электросетевого хозяйства (КТП-250.Ферма.д.Матвера)

Приложение к постановлению
к распоряжению администрации
МО "Пинежский муниципальный район"

в кадастровом квартале 29:14:131301,
расположенного по адресу: Архангельская область, Пинежский район,
МО "Пинежское", д. Матвера

от "24" марта 2022 г. № 188-ПА

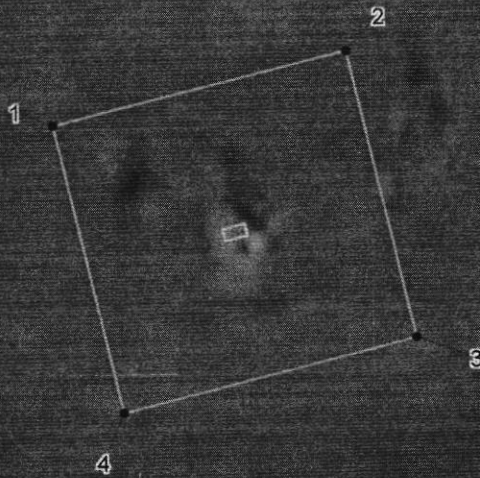
Система координат МСК 29

Метод определения координат: метод спутниковых геодезических измерений

Площадь публичного сервитута - 451 кв. м.

Обозначение характерных точек границ	координаты, м		Средняя квадратическая погрешность положения характерных точек границ (M), м
	X	Y	
1	629194,16	3409285,21	0,1
2	629199,09	3409306,27	0,1
3	629178,87	3409311,07	0,1
4	629173,78	3409290,02	0,1

29:14:131301



Масштаб 1:500

Условные обозначения

- ТП;
- границы публичного сервитута;
- границы кадастрового квартала по сведениям ЕГРН;
- границы земельных участков по сведениям ЕГРН;
- 29:19:033801 - номер кадастрового квартала
- .25 - обозначение кадастрового номера земельного участка