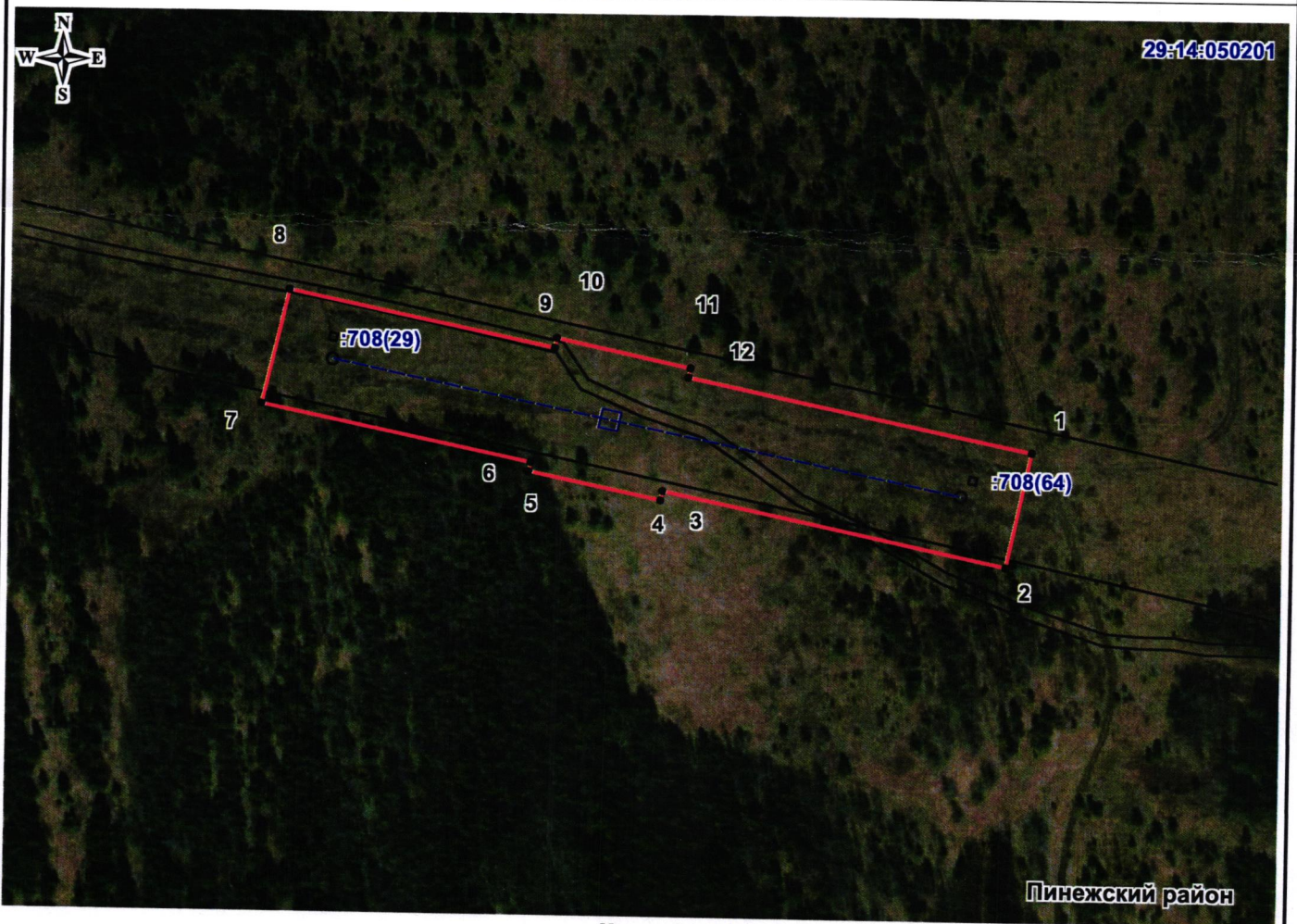


**Схема границ публичного сервитута для реконструкции ВЛ 110 кВ с монтажем ответвительной опоры
и пункта коммерческого учета электроэнергии 110 кВ
на кадастровом плане территории в кадастрового квартала 29:14:050201**

Система координат МСК-29, зона 3

Площадь публичного сервитута - 10763 кв.м.

Обозначение характерных точек границ	X	Y
1	591 443.10	3 414 322.56
2	591 403.88	3 414 313.98
3	591 428.04	3 414 195.89
4	591 424.93	3 414 195.23
5	591 434.17	3 414 149.95
6	591 437.30	3 414 150.57
7	591 456.26	3 414 057.93
8	591 495.23	3 414 067.08
9	591 476.60	3 414 158.30
10	591 479.98	3 414 158.96
11	591 470.35	3 414 204.93
12	591 467.21	3 414 204.27
1	591 443.10	3 414 322.56



Масштаб 1:2300

- - характерная точка границы, сведения о которой позволяют однозначно определить её положение на местности;
- (red line) - граница публичного сервитута;
- (black line) - существующая часть границы, имеющиеся в ЕГРН сведения о которой достаточны для определения её местоположения;
- (blue dashed line) - ВЛ 110 кВ между двумя опорами;

:708(29) - надпись обозначения кадастрового номера земельного участка;

29:14:050201 - надпись обозначения номера кадастрового квартала;

□ - опора с ПКУ.

Схему подготовил:
Демин А.А. Демин