

Публичный сервитут с целью размещения объекта электросетевого хозяйства
(КТП-160/10 д.Труфаново Пин.р-он)

Приложение
к постановлению администрации
МО "Пинежский район"

в кадастровом квартале 29:14:130401, на части земельного участка
с кадастровым номером 29:14:130401:613,
расположенного по адресу: Архангельская область, Пинежский район,
МО "Пинежское", д. Труфанова

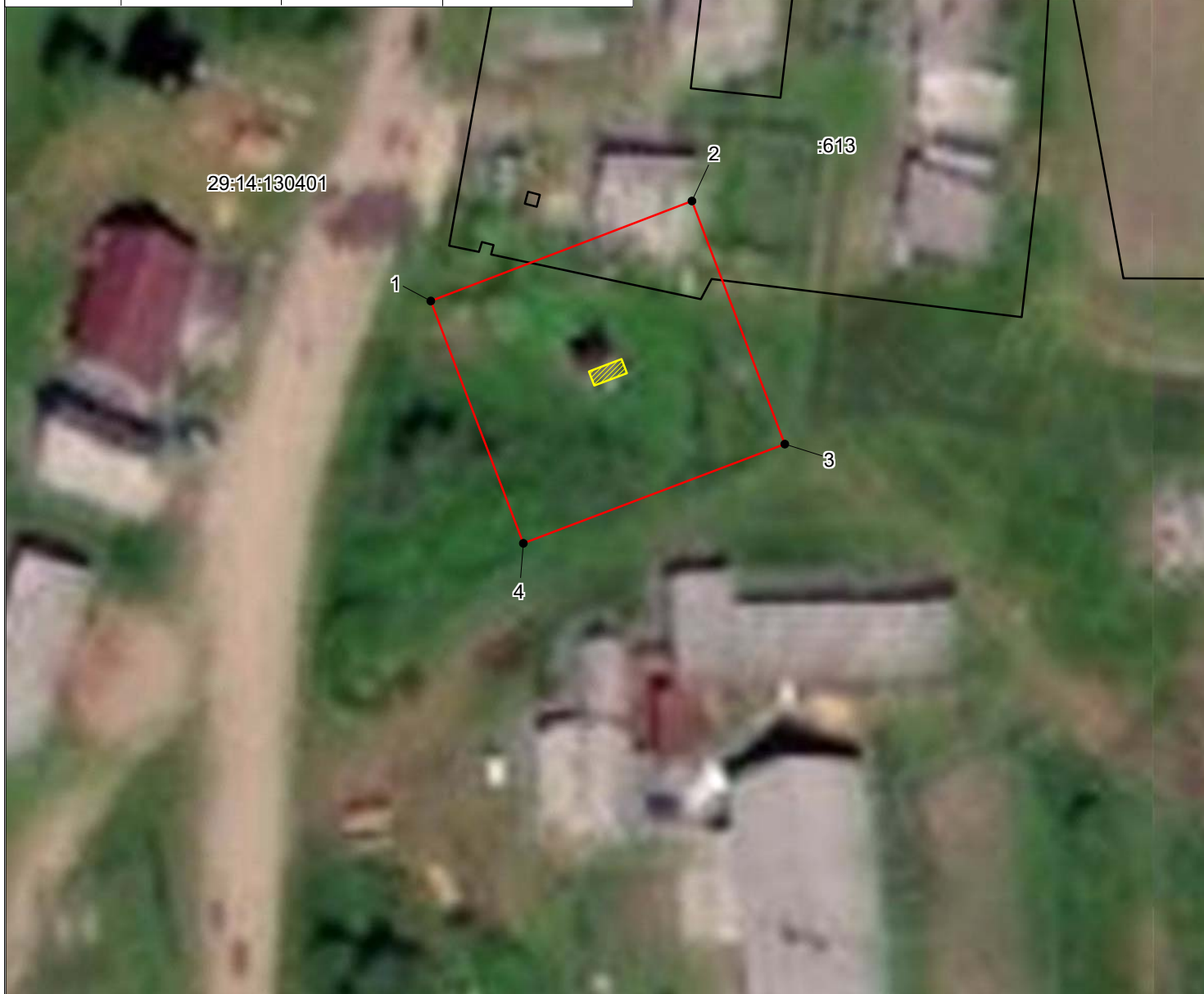
от "___" _____ 2022 г. № _____

Система координат МСК 29

Метод определения координат: метод спутниковых геодезических измерений





Площадь публичного сервитута - 485 кв.м.

Обозначение характерных точек границ	координаты, м		Средняя квадратическая погрешность положения характерных точек границ (M _t), м
	X	Y	
1	642227,33	3402551,79	0,1
2	642235,51	3402573,13	0,1
3	642215,63	3402580,71	0,1
4	642207,52	3402559,35	0,1



Масштаб 1:500

Условные обозначения

-  - ТП;
-  - границы публичного сервитута;
-  - границы кадастрового квартала по сведениям ЕГРН;
-  - границы земельных участков по сведениям ЕГРН;
- 29:19:033801 - номер кадастрового квартала
- :25 - обозначение кадастрового номера земельного участка