

Публичный сервитут с целью размещения объекта электросетевого хозяйства
(КТП№114 Новый Путь, КТП-100-10/0,4У1, 100кВт)

Приложение
к постановлению администрации
МО "Пинежский район"

в кадастровом квартале 29:14:040201, 29:14:040901, на части земельного участка
с кадастровым номером 29:14:040901:4,
расположенного по адресу: Архангельская область, Пинежский район,
МО "Веркольское"

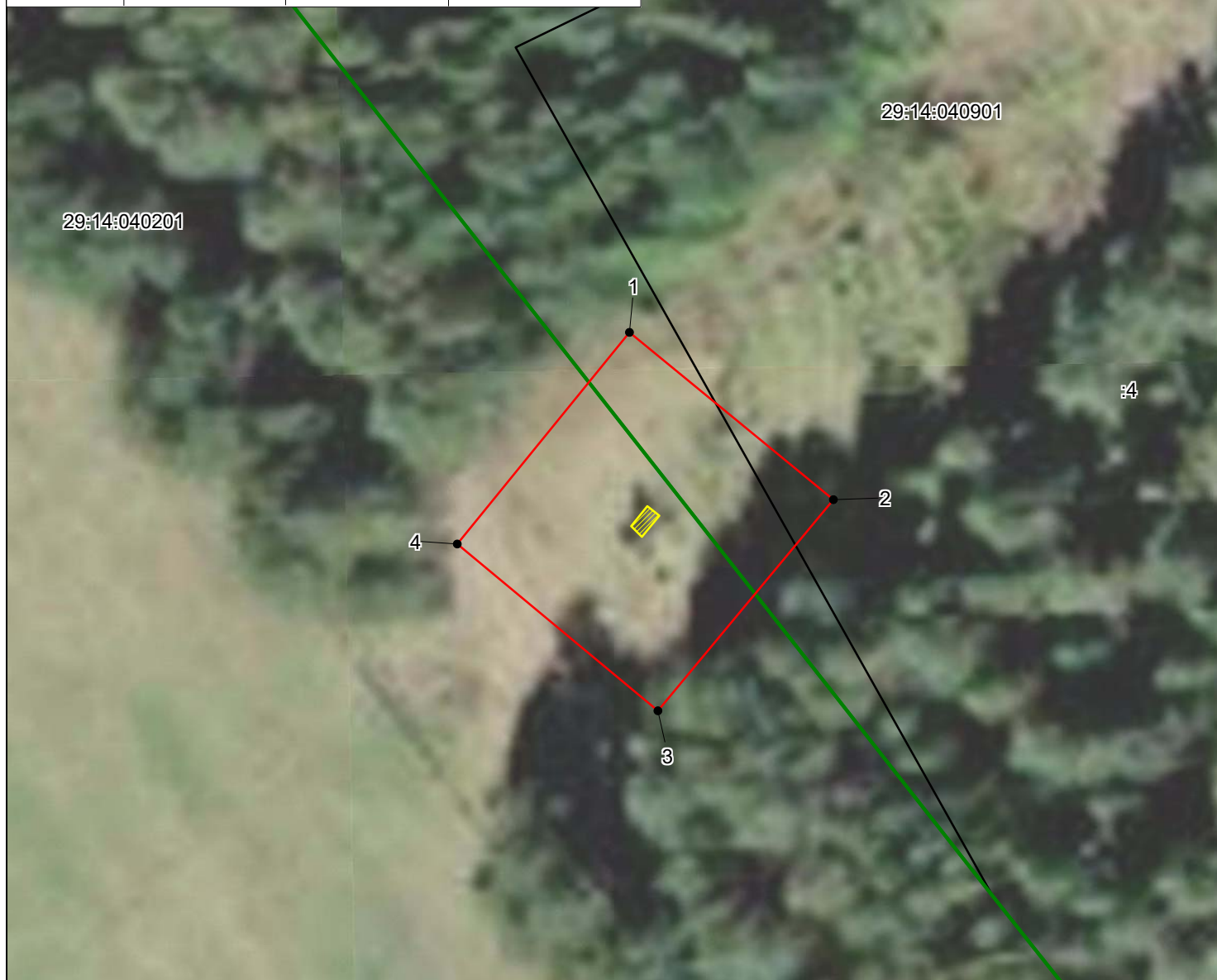
от "___" _____ 2022 г. № _____

Система координат МСК 29

Метод определения координат: метод спутниковых геодезических измерений





Площадь публичного сервитута - 470 кв.м.

Обозначение характерных точек границ	координаты, м		Средняя квадратическая погрешность положения характерных точек границ (M _t), м
	X	Y	
1	567026,18	3455890,35	0,1
2	567012,64	3455906,86	0,1
3	566995,55	3455892,66	0,1
4	567009,05	3455876,42	0,1



Масштаб 1:500

Условные обозначения

-  - ТП;
-  - границы публичного сервитута;
-  - границы кадастрового квартала по сведениям ЕГРН;
-  - границы земельных участков по сведениям ЕГРН;
- 29:19:033801 - номер кадастрового квартала
- :25 - обозначение кадастрового номера земельного участка